

N. d'immeuble 006728  
 Adresse Av. de la Gare 16  
 1700 Fribourg

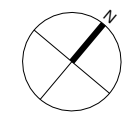
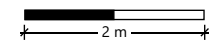
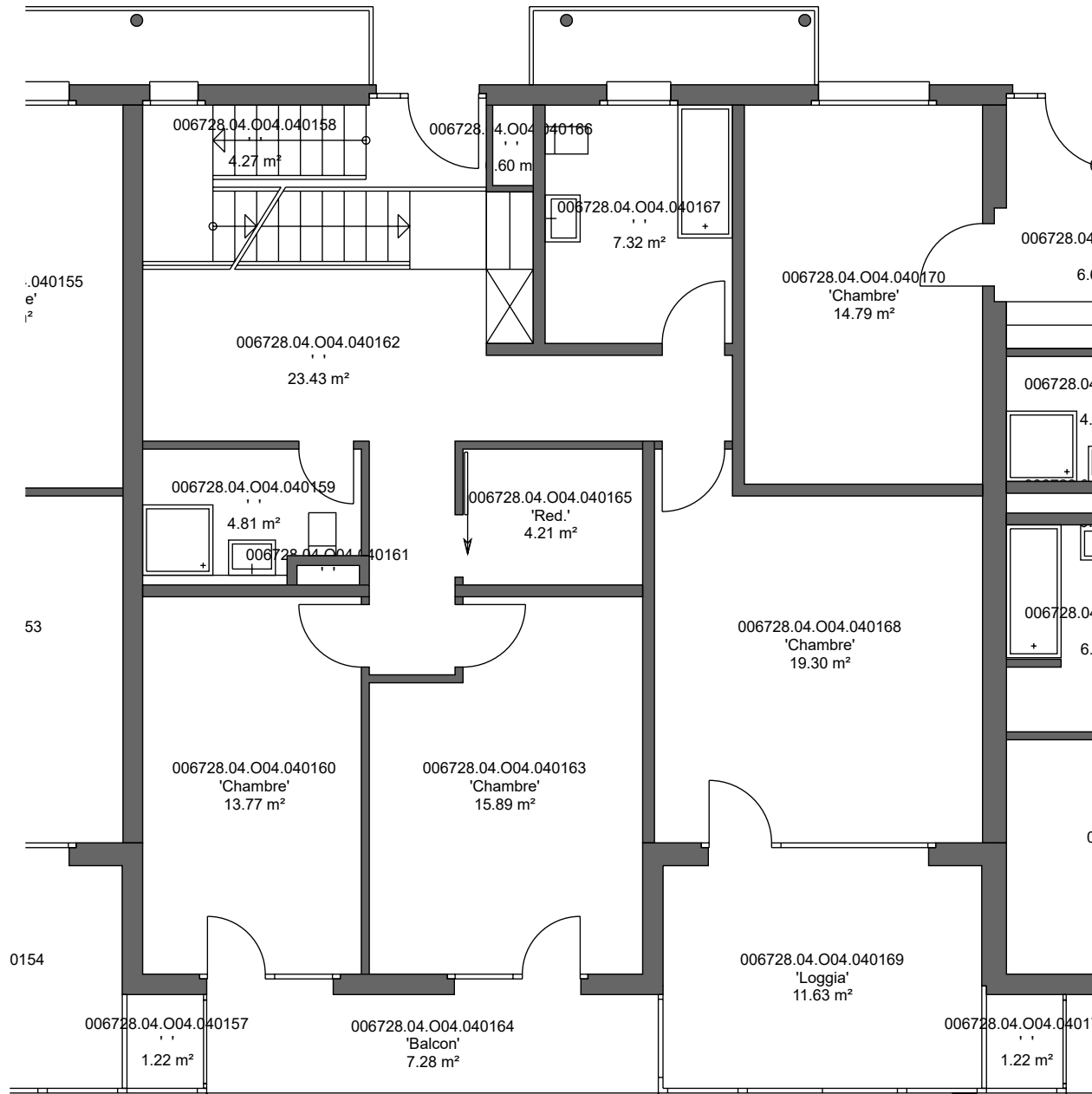
Type d'utilisation

Gérance

Date d'impression 24.02.2023  
 Situation actuelle

**Étage 4. Obergeschoss**

**Plan de base**



\*Ce plan des surfaces locatives est fourni à titre purement informatif. L'intéressé ou le locataire ne peuvent donc faire valoir aucune prétention par rapport à ce plan. Pour les surfaces locatives, les plans, les éléments encastrés, les butées de porte, etc., seules les informations mentionnées dans l'acte principal du contrat de location sont valables. Toutes les dimensions doivent être examinées sur place aux fins de l'exécution et de l'ordre. Les murs non porteurs doivent être statiquement testés par un urbaniste avant d'une démolition. VWAGF=Surface locative résidentielle, professionnelle et commerciale, ZF=Surface d'appoint, VMF=Surface locative (arrondi)

N. d'immeuble 006728  
 Adresse Av. de la Gare 16  
 1700 Fribourg

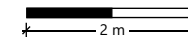
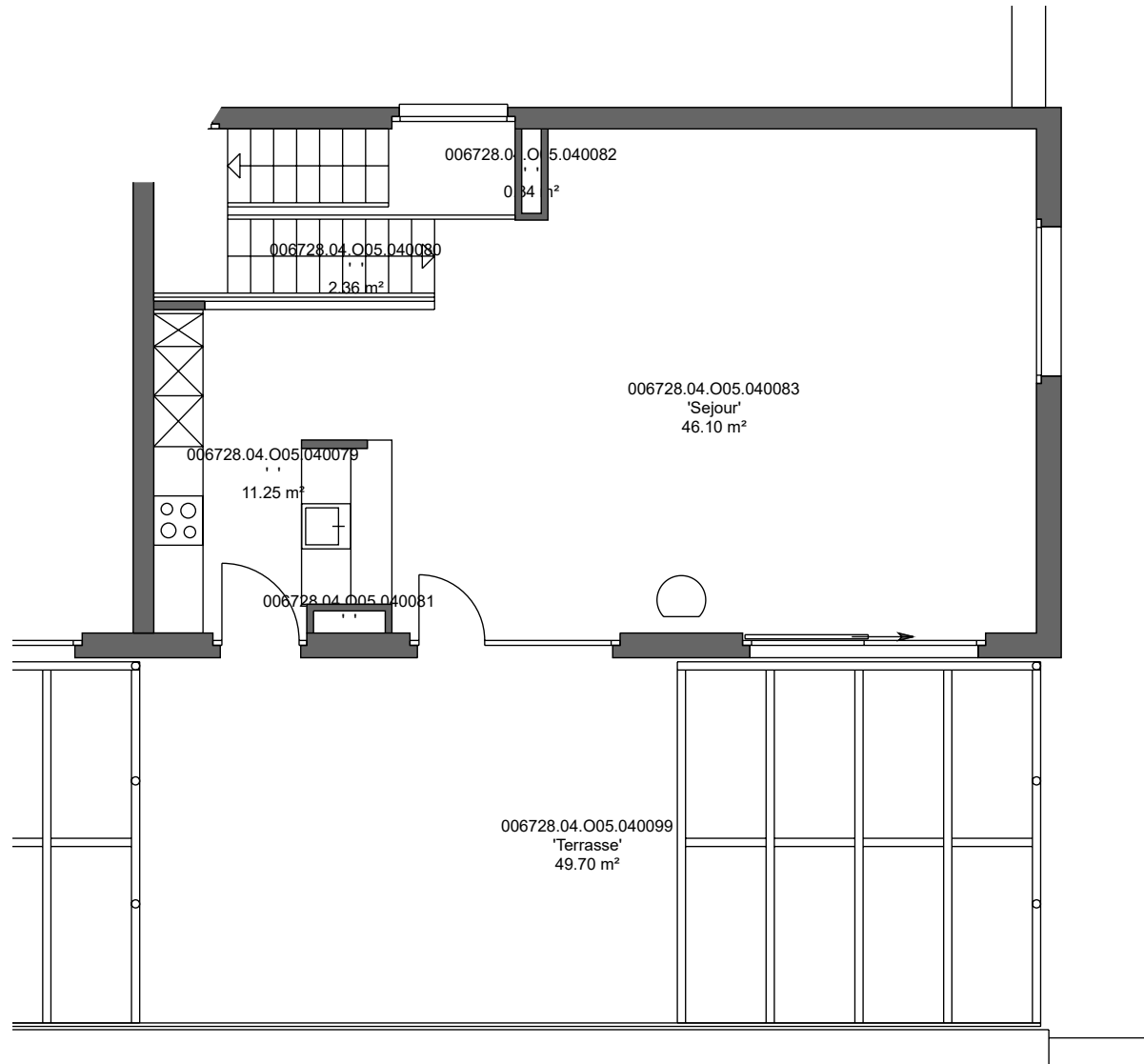
Type d'utilisation

Gérance

Date d'impression 24.02.2023  
 Situation actuelle

**Étage 5. Obergeschoss**

**Plan de base**



\*Ce plan des surfaces locatives est fourni à titre purement informatif. L'intéressé ou le locataire ne peuvent donc faire valoir aucune prétention par rapport à ce plan. Pour les surfaces locatives, les mesures, les plans, les éléments encastrés, les butées de porte, etc., seules les informations mentionnées dans l'acte principal du contrat de location sont valables. Toutes les dimensions doivent être examinées sur place aux fins de l'exécution et de l'ordre. Les murs non porteurs doivent être statiquement testés par un urbaniste avant d'une démolition. VWAGF=Surface locative résidentielle, professionnelle et commerciale, ZF=Surface d'appoint, VMF=Surface locative (arrondi)