



Avenue d'Ouchy 21 A à G – 1006 Lausanne
Septembre 2023

Appartements neufs de 1.5 pièces à 3.5 pièces

Nous vous proposons 12 magnifiques logements à la location dans le nouvel immeuble de l'avenue d'Ouchy, actuellement en cours de construction, qui saura vous satisfaire par son emplacement idéal, dans le quartier sous-gare de la ville de Lausanne et son intégration dans un environnement historique et ses typologies variées.

Toutes les toitures seront végétalisées et des panneaux solaires thermiques et photovoltaïques y prendront place.

Un parc richement végétalisé entourera l'immeuble et sera complété par une place de jeu et des places de parc pour vélo.

L'immeuble sera prêt à accueillir ses nouveaux habitants dès le 1^{er} septembre 2023.

Prix de location

Lot	Étage	Type	Surface logement (m ²)	Surface terrasse (m ²)	Loyer net	Frais chauffage + accessoires	Loyer brut
1 (1-21B)	rez-de-chaussée	2.5 pièces	60	29	CHF 1'940.00	CHF 160.00	CHF 2'100.00
2 (1-21C)	rez-de-chaussée	2.5 pièces	58	22	CHF 1'870.00	CHF 155.00	CHF 2'025.00
3 (1-21D)	rez-de-chaussée	3.5 pièces	77	23	CHF 2'525.00	CHF 210.00	CHF 2'735.00
4 (1-21E)	rez-de-chaussée	2.5 pièces	62	22	CHF 2'010.00	CHF 165.00	CHF 2'175.00
5 (1-21F)	rez-de-chaussée	2.5 pièces	62	22	CHF 1'980.00	CHF 165.00	CHF 2'145.00
6 (1-21G)	rez-de-chaussée	2.5 pièces	61	31	CHF 2'010.00	CHF 165.00	CHF 2'175.00
101	1er étage	3.5 pièces en duplex	80	14	CHF 2'565.00	CHF 225.00	CHF 2'790.00
102	1er étage	1.5 pièces	41	8	CHF 1'475.00	CHF 115.00	CHF 1'590.00
103	1er étage	3.5 pièces en duplex	85	32	CHF 2'895.00	CHF 235.00	CHF 3'130.00
104	1er étage	1.5 pièces	37	6	CHF 1'325.00	CHF 105.00	CHF 1'430.00
105	1er étage	3.5 pièces en duplex	84	16	CHF 2'755.00	CHF 235.00	CHF 2'990.00
106	1er étage	2.5 pièces	56	8	CHF 1'820.00	CHF 155.00	CHF 1'975.00

Projection de l'intérieur des appartements



Appartement de 2.5 pièces au rez - Lot 1 (1-21B)

APPART. N.1-21B

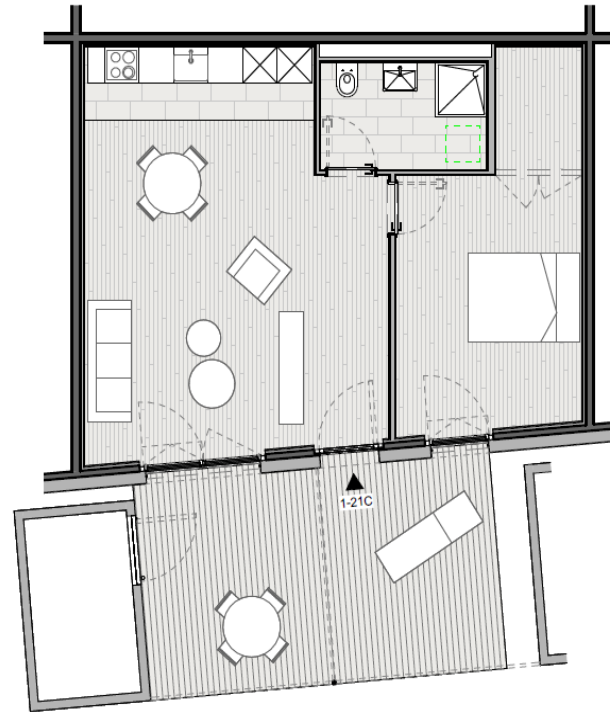
SUP: 55m²
SEU: 29m²



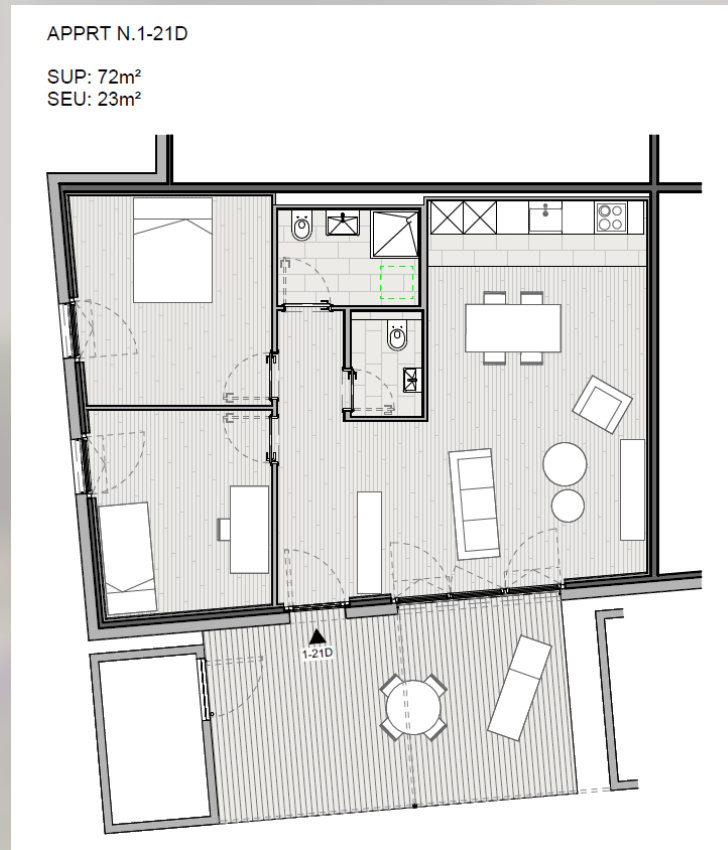
Appartement de 2.5 pièces au rez - Lot 2 (1-21 C)

APPRT N.1.21C

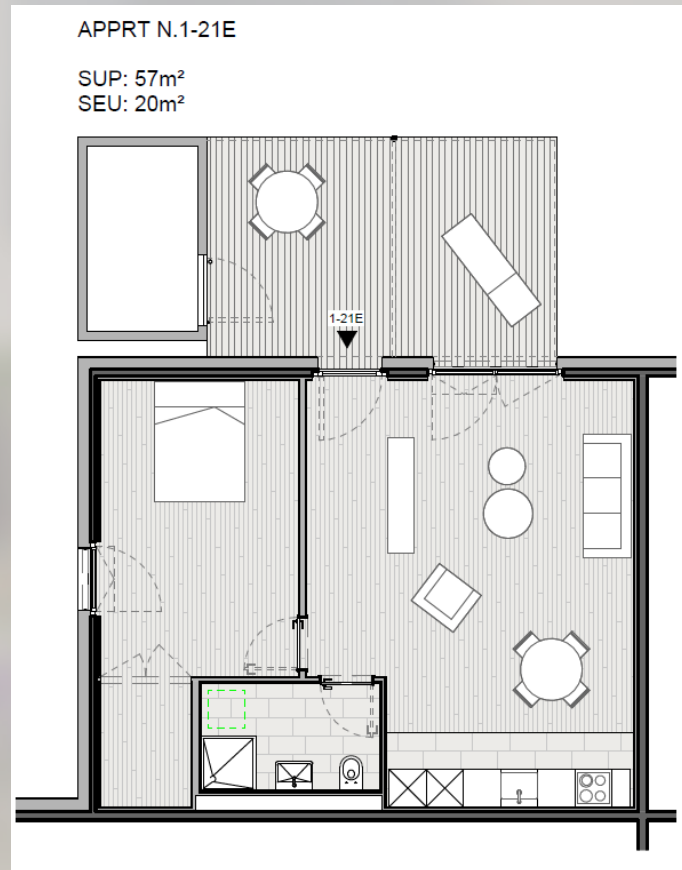
SUP: 53m²
SEU: 22m²



Appartement de 3.5 pièces au rez - Lot 3 (1-21 D)



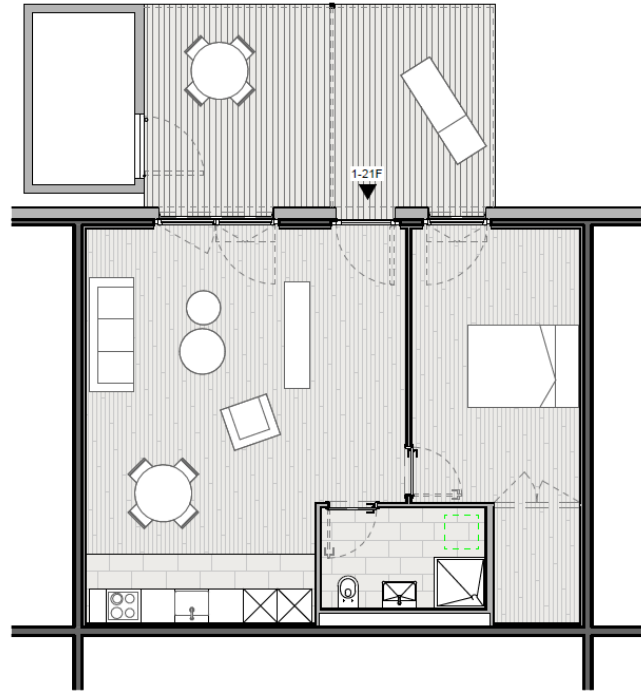
Appartement de 2.5 pièces au rez - Lot 4 (1-21 E)



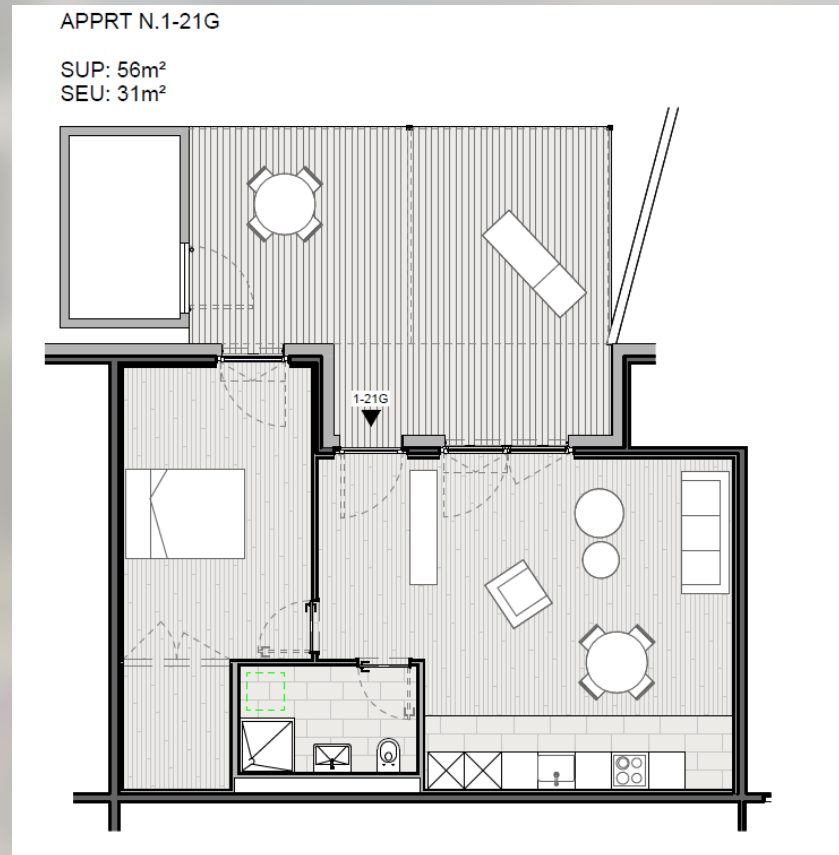
Appartement de 2.5 pièces au rez - Lot 5 (1-21 F)

APPRT N.1-21F

SUP: 57m²
SEU: 22m²



Appartement de 2.5 pièces au rez - Lot 6 (1-21 G)

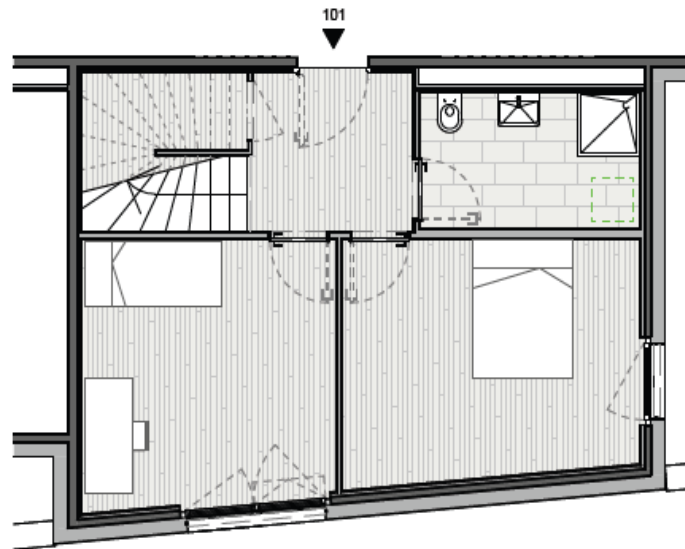


Appartement de 3.5 pièces en duplex au 1^{er} étage – Lot 101

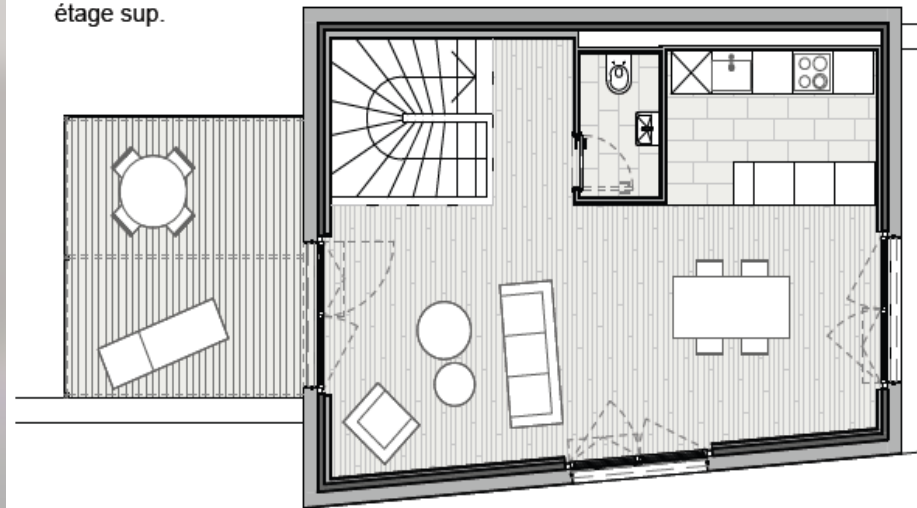
APPRT N.101

SUP totale: 77m² (étage inf. + sup.)
SEU: 14m²

étage inf.



étage sup.

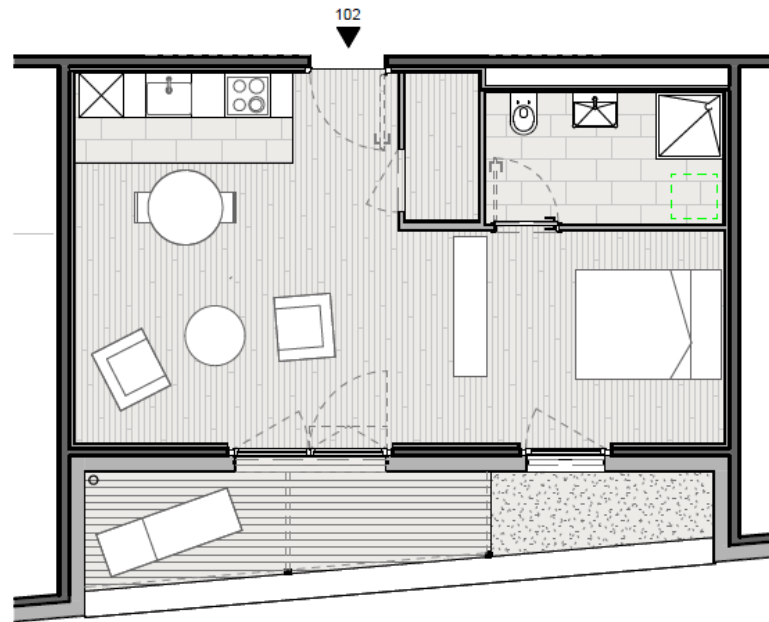


Appartement de 1.5 pièces au 1^{er} étage - Lot 102

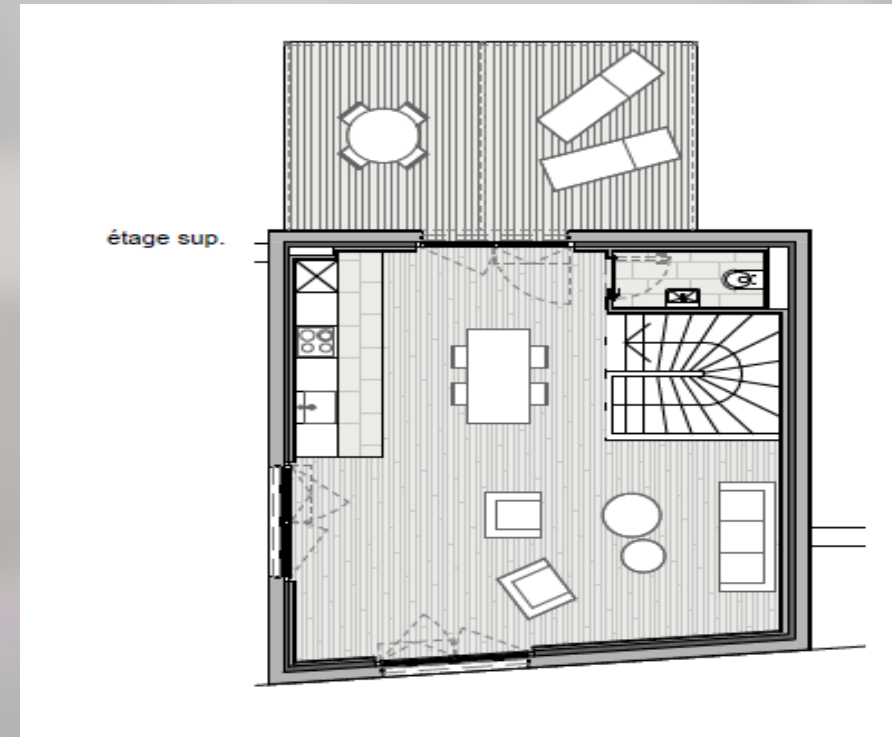
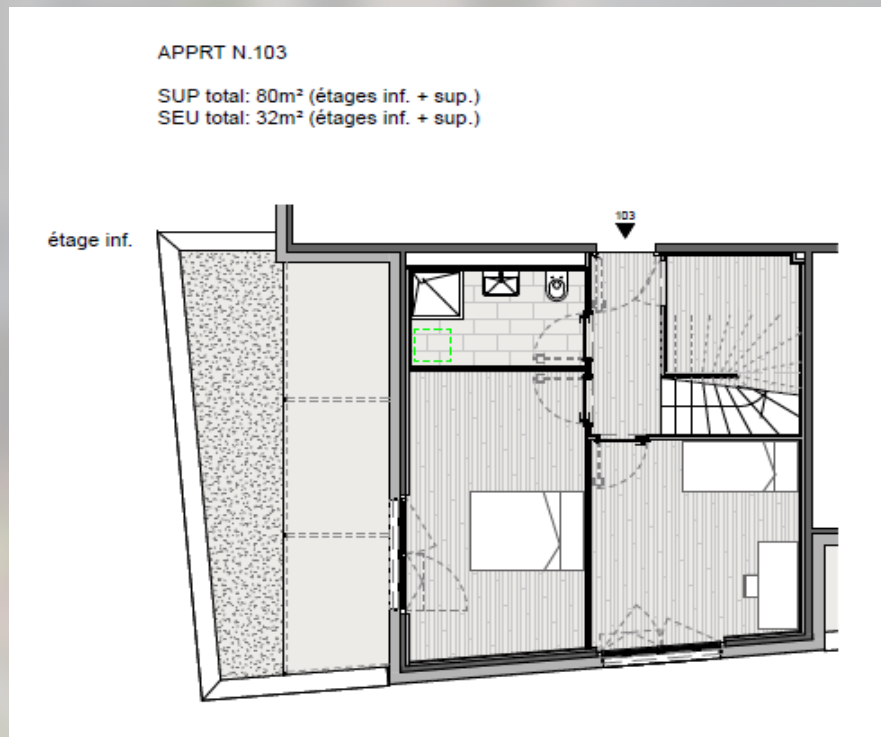
APPRT N.102

SUP: 39m²

SEU: 8m²



Appartement de 3.5 pièces en duplex au 1^{er} étage – Lot 103

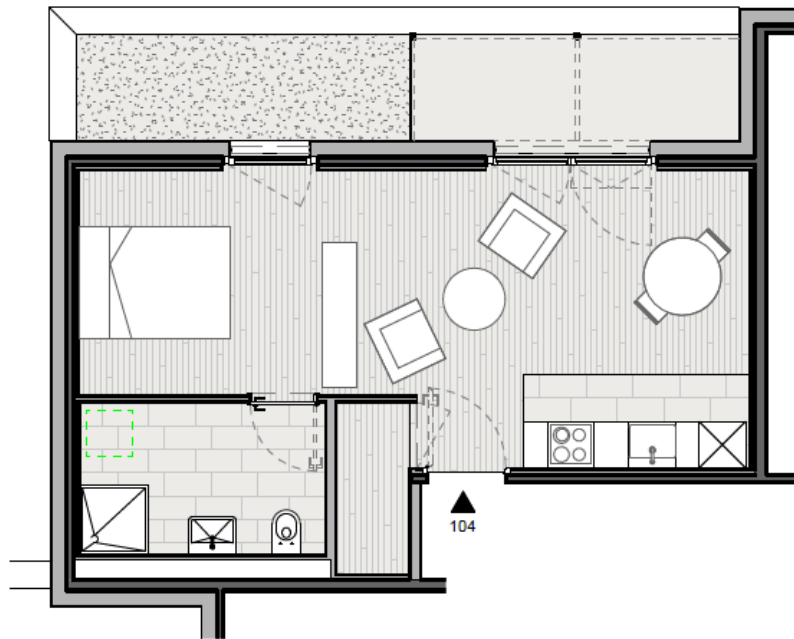


Appartement de 1.5 pièces au 1^{er} étage - Lot 104

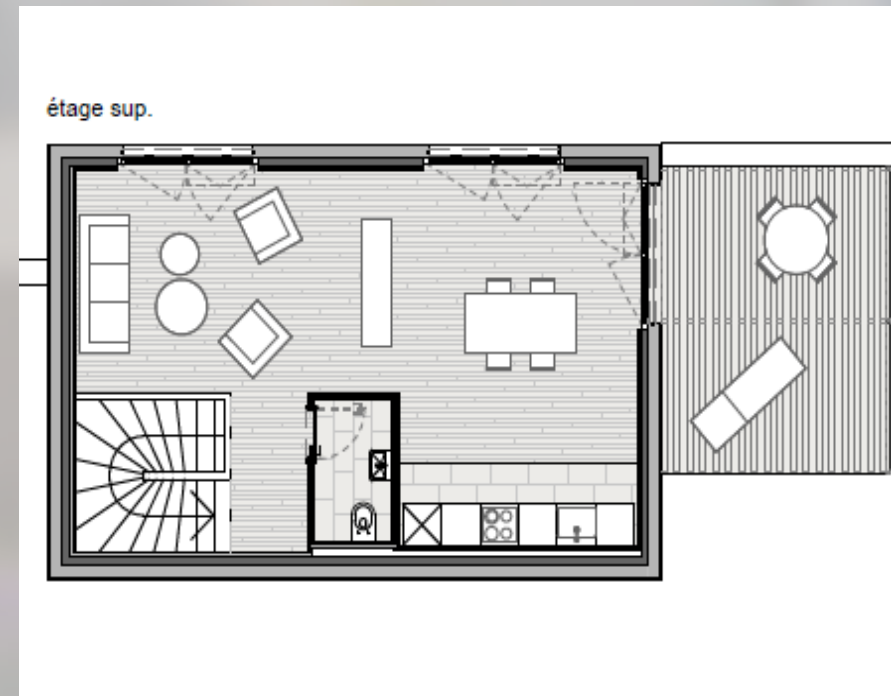
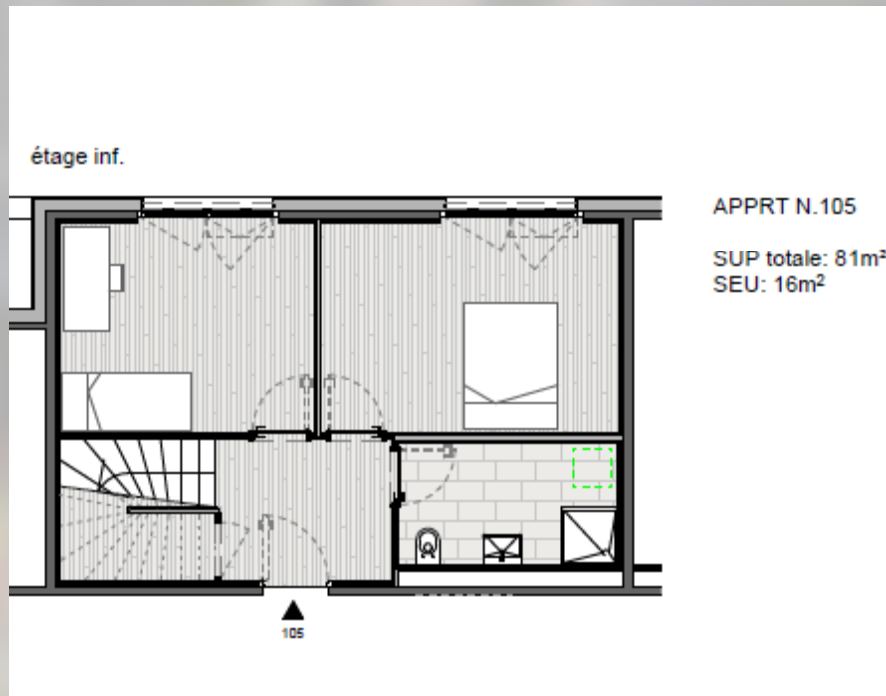
APPRT N.104

SUP: 35m²

SEU: 6m²



Appartement de 3.5 pièces en duplex au 1^{er} étage – Lot 105

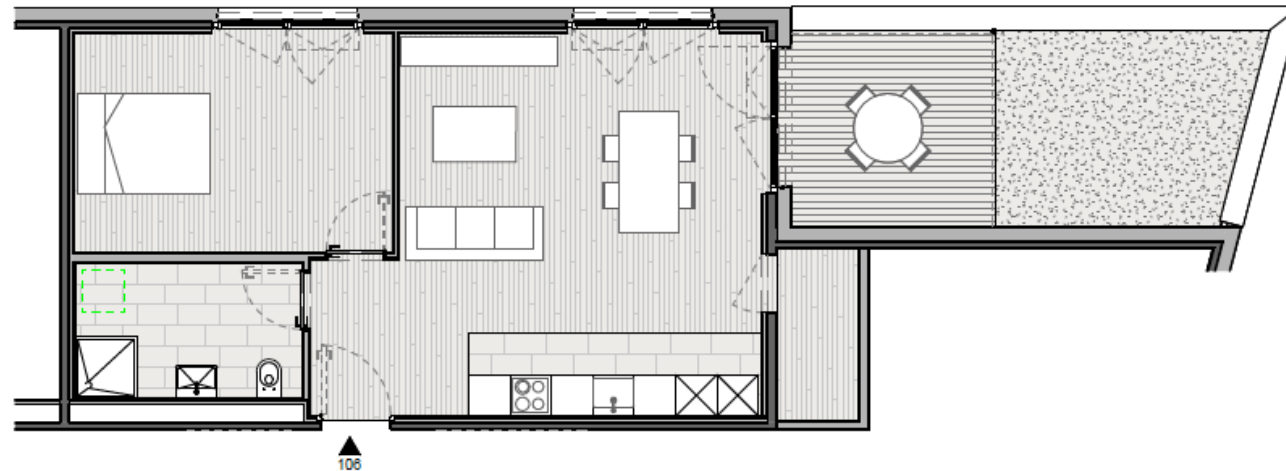


Appartement de 2.5 pièces au 1^{er} étage - Lot 106

APPRT N.106

SUP: 53m²

SEU: 8m²



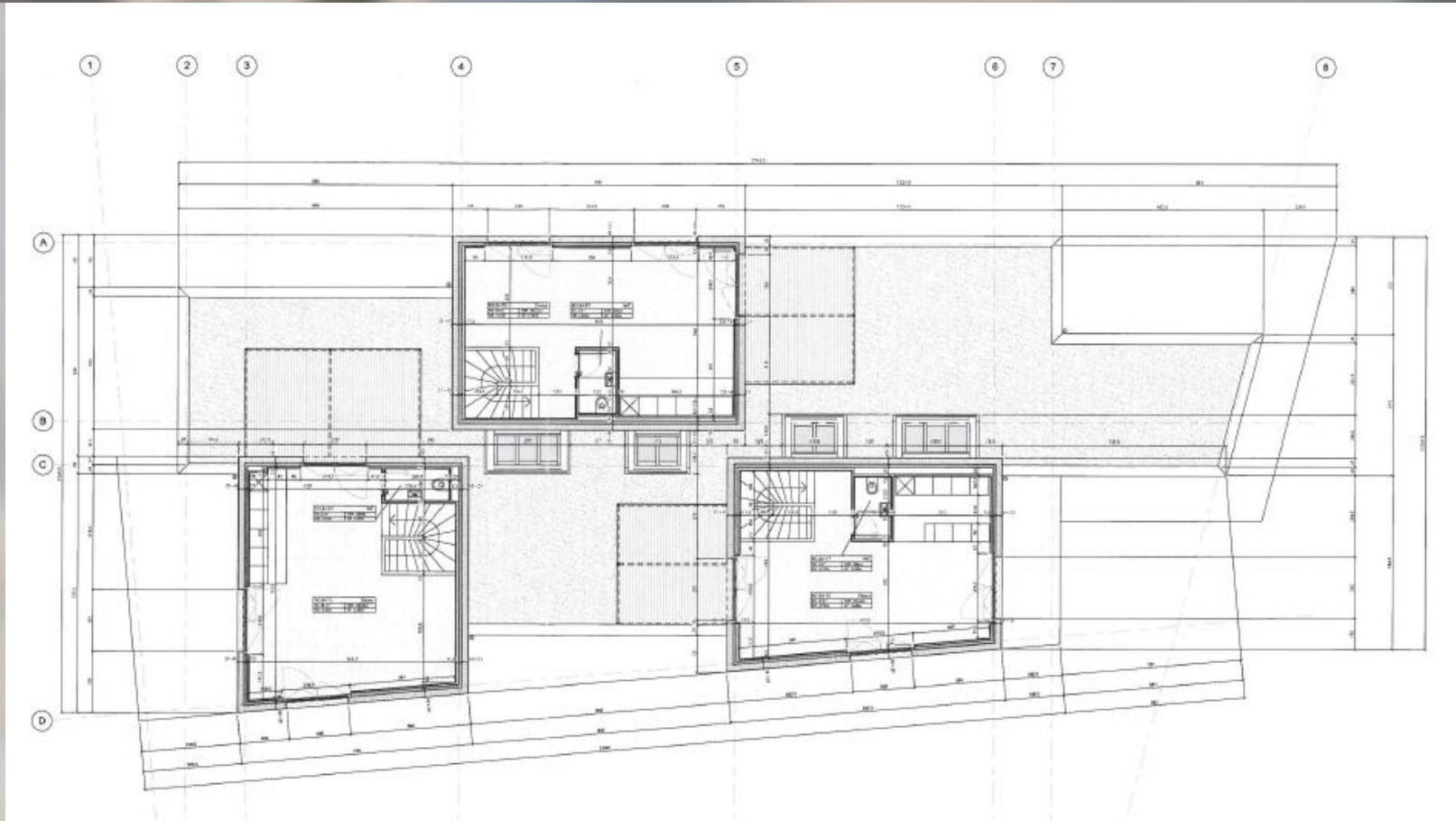
Plan du rez-de-chaussée



Plan du 1^{er} étage



Plan du 2^{ème} étage



Déposer un dossier

Pour nous remettre votre candidature, vous voudrez bien compléter le formulaire de location en précisant quel objet vous souhaitez louer, accompagné de vos trois dernières fiches de salaires, extrait des poursuites à jour ainsi que la copie de votre pièce d'identité.

Ce dernier pourra nous être transmis par e-mail ou directement à notre agence.

De plus, nous précisons que la location de ces objets se fait sur plan et qu'aucune visite n'est prévue, jusqu'à nouvel avis.

Nous restons volontiers à votre entière disposition pour tout renseignement complémentaire par téléphone au 021 321 50 50 ou par e-mail à info@privamob.ch.