

# FICHE TECHNIQUE

## TYPE DE MATÉRIALISATION 2

### UNITÉ B & I



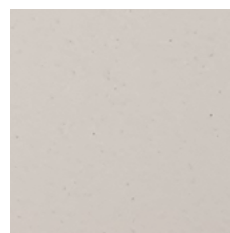
1



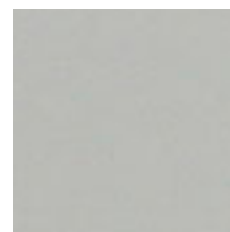
2



3



4



5



6



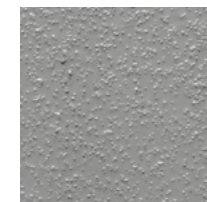
7



8



9



10

#### GÉNÉRAL

- Chauffage à distance avec distribution au sol
- Ventilation simple flux
- Fenêtre en bois/métal – Triple vitrage
- Stores manuels
- Store toile
- Armoire d'entrée
- Ascenseur
- Local vélos/poussettes
- Interphone
- Cave avec prise / point lumineux
- Fibre optique

#### SÉJOUR

- 1 Sol parquet chêne, petites lamelles
- 8 Mur crépi blanc
- 3 Plafond béton, blanc

#### CHAMBRE

- 1 Sol parquet chêne, petites lamelles
- 8 Mur crépi, blanc
- 3 Plafond béton, blanc

#### CUISINE

- 2 Sol carrelage, gris foncé, 10 x 10 cm
- 8 Mur crépi, blanc
- 6 Plan de travail quartz, gris
- 4 Entre-meuble carrelage, beige, 10 x 10 cm
- 7 Meubles cuisine blanc
- 3 Plafond béton, blanc

Équipement V-ZUG: vitrocérame, four, réfrigérateur, congélateur, lave-vaisselle et hotte de ventilation  
Efficacité énergétique: A

#### SALLE-DE-BAIN / DOUCHE / WC

- 5 Sol carrelage, gris, 10 x 10 cm
- 4 Mur carrelage, beige, 10 x 10 cm
- 3 Plafond béton, blanc

Équipement Siemens: lave-linge et sèche-linge, parois/cabine de douches

#### BALCON

- 10 Sol résine
- 9 Plafond béton brut