

GRUNDRISS 1.DACHGESCHOSS - 1:100

UNTER DER BATTERIE, BASEL

MEHRFAMILIENHAUS, UNTER DER BATTERIE 16
ZWEIFAMILIENHAUS IM GARTEN, UNTER DER BATTERIE 18

VORDERHAUS NR.16 - 1.DACHGESCHOSS

6.0 ZIMMER - MAISONETTE - WOHNUNG
(EXKL. BALKON 12.4 M²)

173.8 M²

RAUMLISTE - 1.DACHGESCHOSS

WOHNEN / ESSEN / KÜCHE	60.1 M ²
ZIMMER 1	14.7 M ²
ZIMMER 2	15.2 M ²
EINGANG	5.5 M ²
BAD	4.2 M ²
WC	1.6 M ²
REDUIT	3.4 M ²

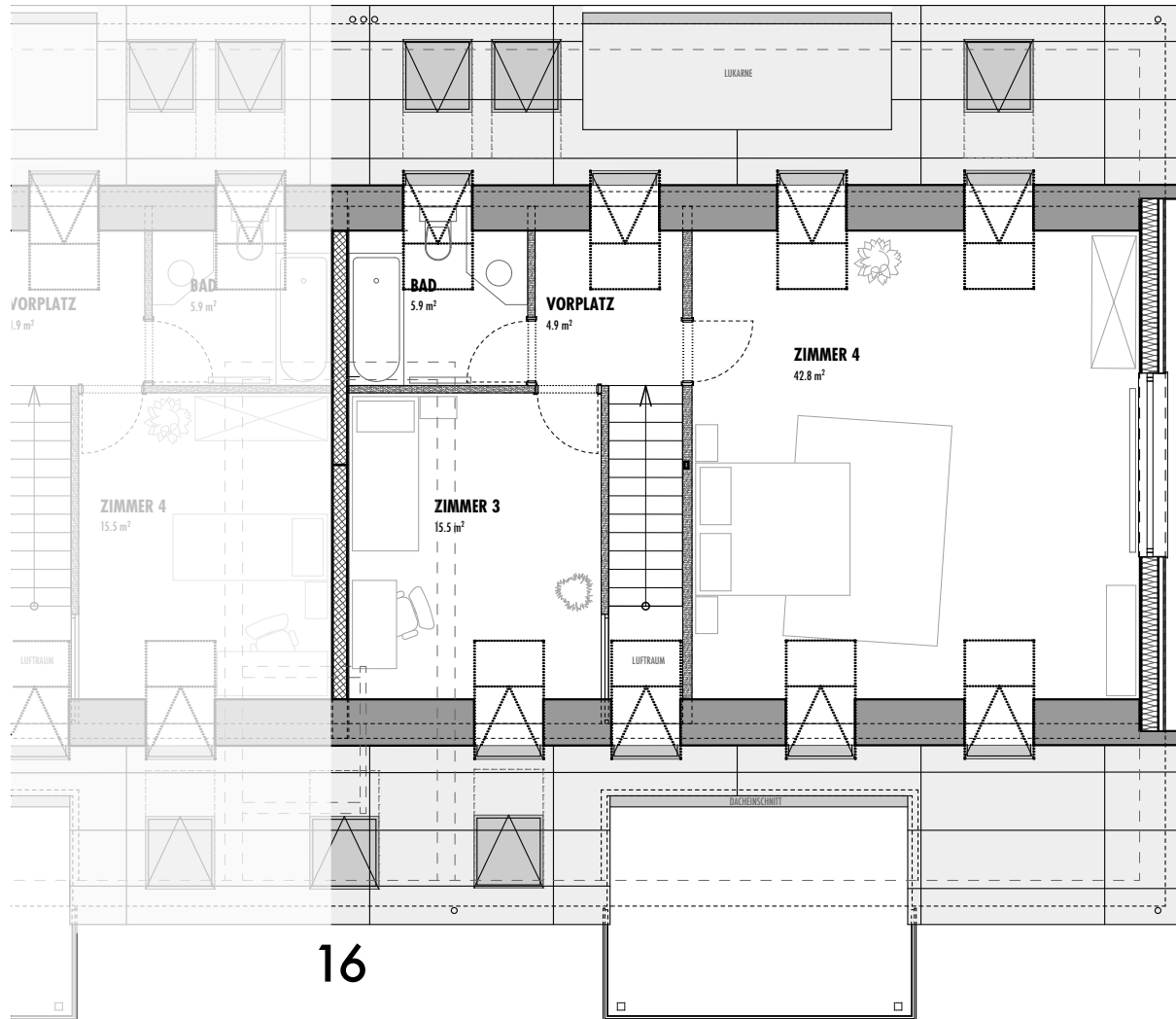
RAUMLISTE - 2.DACHGESCHOSS

ZIMMER 3	15.5 M ²
ZIMMER 4	42.8 M ²
BAD	5.9 M ²
VORPLATZ	4.9 M ²
BALKON	12.4 M ²

RAUMLISTE - SG

KELLERABTEIL





GRUNDRISS 2.DACHGESCHOSS - 1:100
SEITE 2 VON 2

UNTER DER BATTERIE, BASEL

MEHRFAMILIENHAUS, UNTER DER BATTERIE 16
ZWEIFAMILIENHAUS IM GARTEN, UNTER DER BATTERIE 18

VORDERHAUS NR.16 - 2.DACHGESCHOSS

6.0 ZIMMER - MAISONETTE - WOHNUNG
(EXKL. BALKON 12.4 M²)

173.8 M²

RAUMLISTE - SEITE 1

