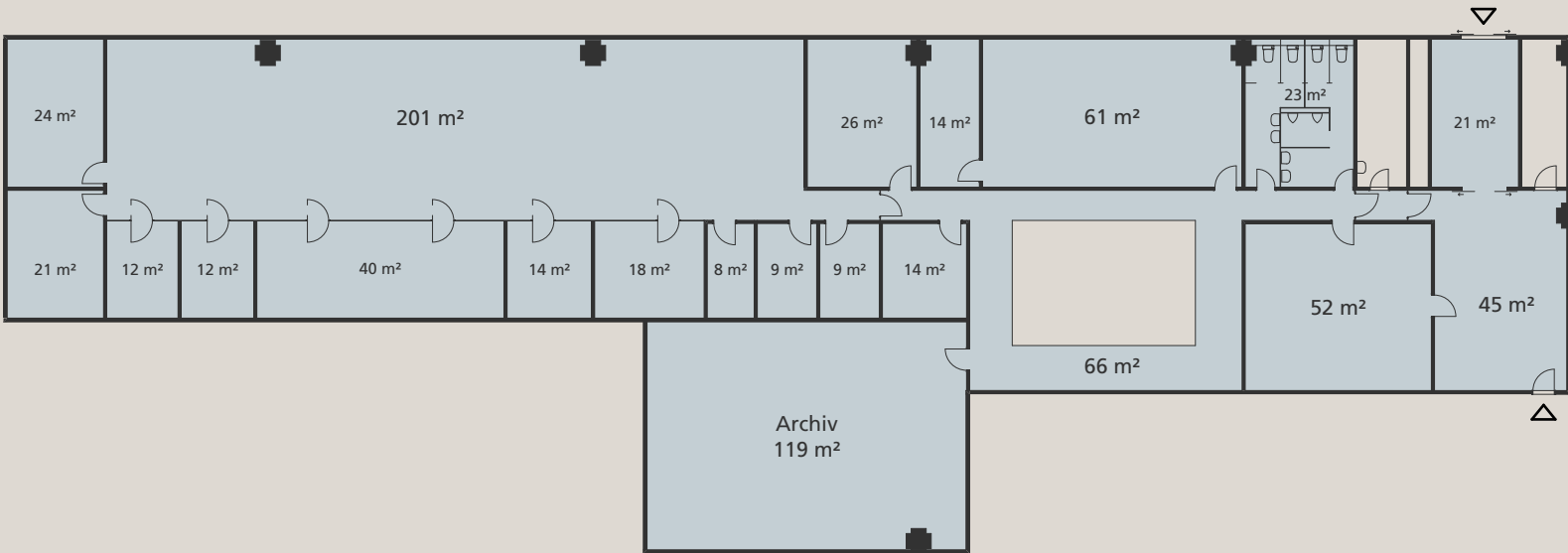


Eckdaten

- Büro inkl. Archiv
- Fenster zum Öffnen
- Grundbeleuchtung
- Stromanschluss vorhanden
- IT-Infrastruktur vorbereitet
- Toilettenanlage zur Privatnutzung
- Parkhaus: Kurz- sowie Dauerparkplätze verfügbar

Hinweis: Aufgrund der Komplexität finden Sie in diesem Grundrissplan nicht alle Grundlagen detailliert aufgezeichnet. Wir senden Ihnen auf Anfrage gerne die Etagenpläne und weitere Detailpläne für Fenstereinteilung, Anlieferung und Zugänglichkeiten zu.



| Konditionen | Büro 1 |
|--|------------|
| Niveau | Niveau 6 |
| Etage | 2.OG |
| Fläche Total | 809 m² |
| Nettomietzins pro Jahr/ m² | CHF 140.00 |
| Nebenkosten pro Jahr/ m² | CHF 30.00 |
| Bruttomietzins pro Jahr/ m² (exkl. MWST) | CHF 170.00 |

