



EICHHOFWEST

LUZERN-KRIENS

www.eichhofwest.ch

Factsheet
Haus Weitblick
Langsägestrasse 21



Factsheet

Haus Weitblick

Langsägestrasse 21



EICHHOFWEST
LUZERN-KRIENS



Baujahr
2021 – 2026

m²

Angebot Büro- und Gewerbeflächen

EG: Rund 970 m²

1. OG: Rund 1'310 m²

2. OG: Rund 1'760 m²



Kontakte

Anica Ochsner

anica.ochser@bvk.ch

058 470 47 13



Lage

Das Areal Eichhof West befindet sich direkt an der Grenze der Gemeinden Luzern und Kriens. Dank der hervorragenden verkehrstechnischen Anbindung ist das Zentrum der Stadt Luzern sowie das Schweizer Autobahnnetz innert kürzester Zeit zu erreichen.



Über die BVK

Wir würden uns freuen Sie zu unseren Mieterinnen und Mietern zählen zu dürfen. Die BVK, eine der grössten Schweizer Pensionskassen, ist die Eigentümerin Ihrer Liegenschaft. Sie versichert Mitarbeitende aus Unternehmen und Organisationen aus den Branchen Gesundheit, Bildung, Verwaltung, Infrastruktur und Transport.

www.bvk.ch

BVK

Alle Angaben und Pläne sind unverbindlich. Änderungen sind bis zur Bauvollendung möglich. Abweichungen gegenüber den publizierten Angaben bleiben ausdrücklich vorbehalten.

eichhofwest.ch

BVK | 058 470 47 47 | vermietung@bvk.ch

Eine Immobilie der

BVK

Factsheet

Haus Weitblick

Langsägestrasse 21



Areal Eichhof West

Das Areal Eichhof West setzt sich aus vier Häusern zusammen. Bei dem Haus WAS wird ein Neubau für das Sozialversicherungszentrum WAS realisiert. Ab 2026 finden an diesem neuen Standort rund 600 Mitarbeitern einen neuen Arbeitsplatz.

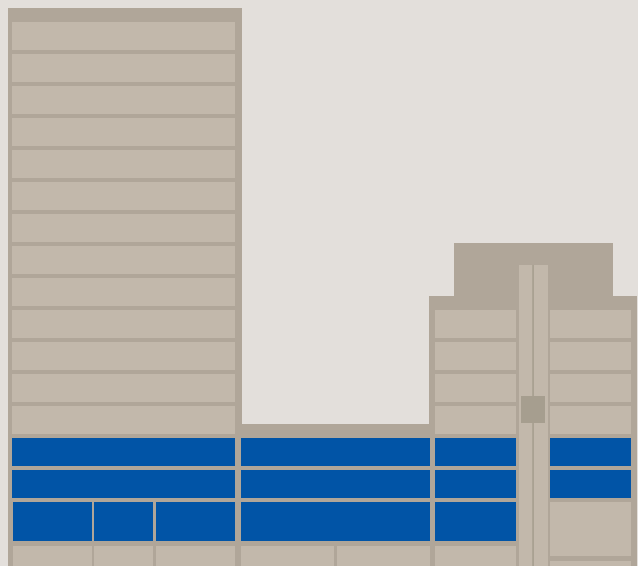
Das Haus Weitblick bietet in den ersten drei Geschossen Gewerbeflächen mit ausgezeichneter Sichtbarkeit für Retail, Gastronomie und Büro. Ausserdem befinden sich in den Obergeschossen rund 100 Mietwohnungen. In den Häusern Am Hang und Querbeet werden zusätzlich eine Gewerbefläche sowie eine Kindertagesstätte realisiert.



Haus Weitblick - Büro- und Gewerbeflächen

Die rund 3'100 m² Büro- und Gewerbeflächen befindet sich im EG, 1. und 2. OG des Hauses Weitblick.

Im Untergeschoss stehen Parkplätze zur Verfügung.



Verfügbarkeit:

Der Bezug der Flächen ist auf das Jahr 2026 angedacht.

Alle Angaben und Pläne sind unverbindlich. Änderungen sind bis zur Bauvollendung möglich. Abweichungen gegenüber den publizierten Angaben bleiben ausdrücklich vorbehalten.

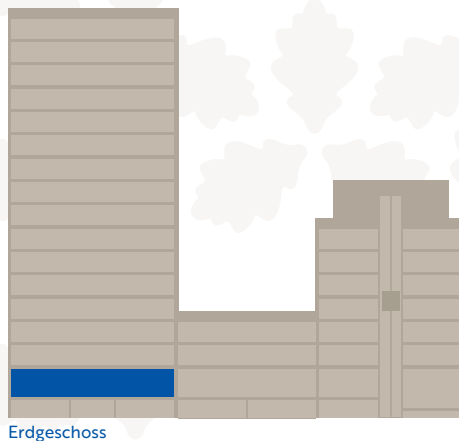
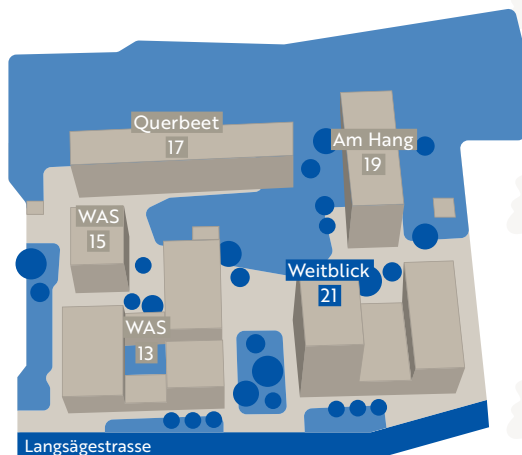
Gastronomie 07.0001

Langsägestrasse 21 Haus Weitblick

Erdgeschoss



EICHHOFWEST
LUZERN-KRIENS



Nutzfläche: 376 m²

Nettozins: CHF 260/m² pro Jahr



Alle Angaben und Pläne sind unverbindlich. Änderungen sind bis zur Bauvollendung möglich. Abweichungen gegenüber den publizierten Angaben bleiben ausdrücklich vorbehalten.

eichhofwest.ch

BVK | 058 470 47 47 | vermietung@bvk.ch

Eine Immobilie der

BVK

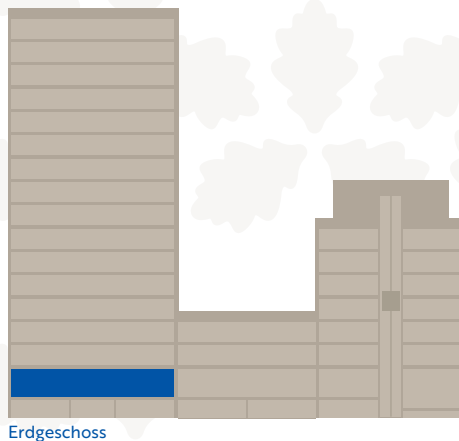
Gewerbe 07.0002

Langsägestrasse 21 Haus Weitblick

Erdgeschoss



EICHHOFWEST
LUZERN-KRIENS



Erdgeschoss

Nutzfläche: 234 m²

Nettozins: CHF 270/m² pro Jahr



Alle Angaben und Pläne sind unverbindlich. Änderungen sind bis zur Bauvollendung möglich. Abweichungen gegenüber den publizierten Angaben bleiben ausdrücklich vorbehalten.

eichhofwest.ch

BVK | 058 470 47 47 | vermietung@bvk.ch

Eine Immobilie der

BVK

Gewerbe 08.0002

Langsägestrasse 21a Haus Weitblick

Erdgeschoss



EICHHOFWEST
LUZERN-KRIENS



Erdgeschoss

Nutzfläche: 105 m²

Nettozins: CHF 270/m² pro Jahr



Alle Angaben und Pläne sind unverbindlich. Änderungen sind bis zur Bauvollendung möglich. Abweichungen gegenüber den publizierten Angaben bleiben ausdrücklich vorbehalten.

eichhofwest.ch

BVK | 058 470 47 47 | vermietung@bvk.ch

Eine Immobilie der

BVK

Gewerbe 08.0003

Langsägestrasse 21a Haus Weitblick

Erdgeschoss



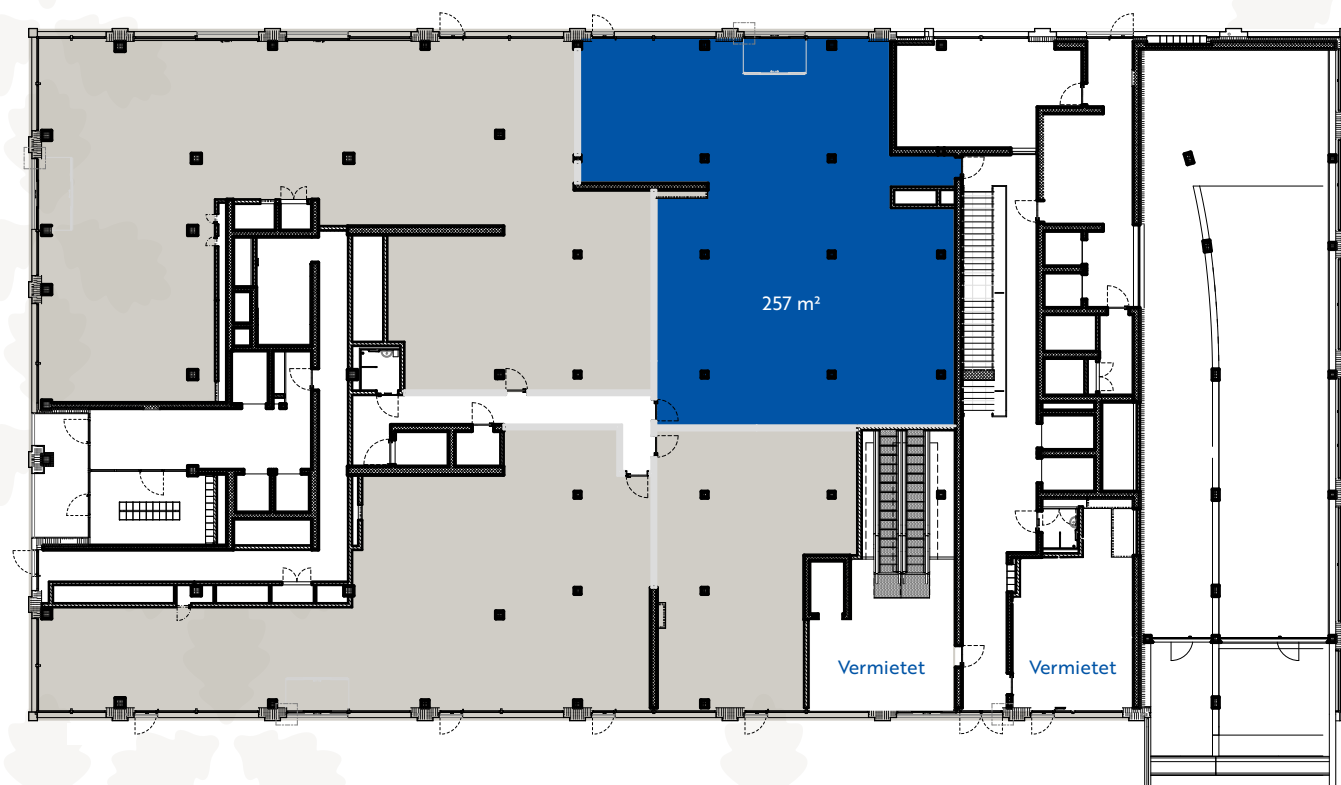
EICHHOFWEST
LUZERN-KRIENS



Erdgeschoss

Nutzfläche: 257 m²

Nettozins: CHF 240/m² pro Jahr



Alle Angaben und Pläne sind unverbindlich. Änderungen sind bis zur Bauvollendung möglich. Abweichungen gegenüber den publizierten Angaben bleiben ausdrücklich vorbehalten.

eichhofwest.ch

BVK | 058 470 47 47 | vermietung@bvk.ch

Eine Immobilie der

BVK

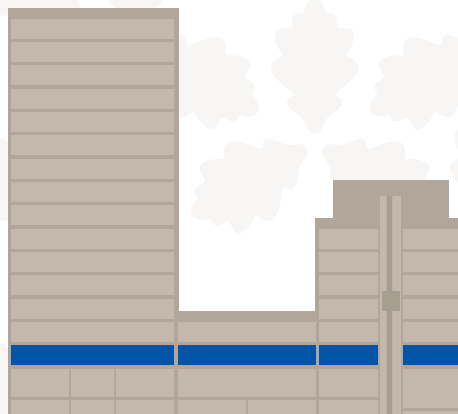
Gewerbe 07.0101

Langsägestrasse 21 Haus Weitblick

1. Obergeschoss



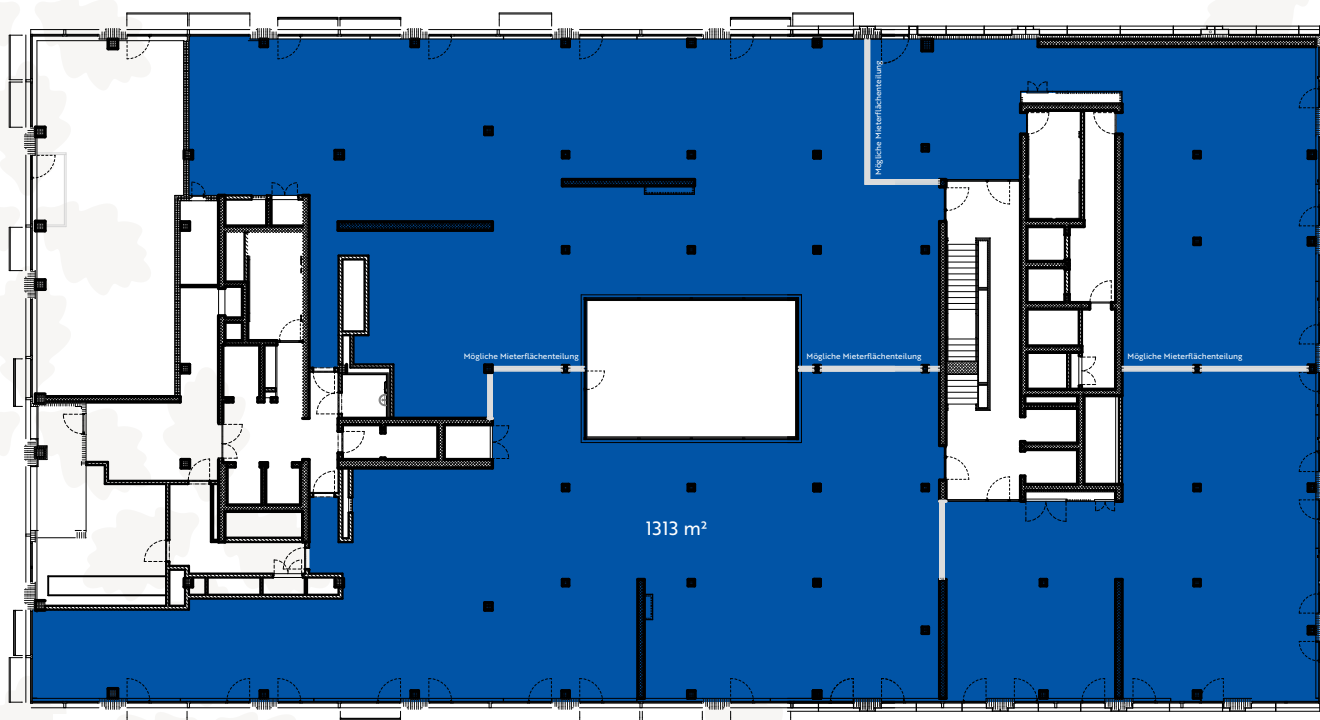
EICHHOFWEST
LUZERN-KRIENS



1. Obergeschoss

Nutzfläche: 1'313 m²

Nettozins: CHF 230/m² pro Jahr



Alle Angaben und Pläne sind unverbindlich. Änderungen sind bis zur Bauvollendung möglich. Abweichungen gegenüber den publizierten Angaben bleiben ausdrücklich vorbehalten.

eichhofwest.ch

BVK | 058 470 47 47 | vermietung@bvk.ch

Eine Immobilie der

BVK

Büro 07.0201

Langsägestrasse 21 Haus Weitblick

2. Obergeschoss

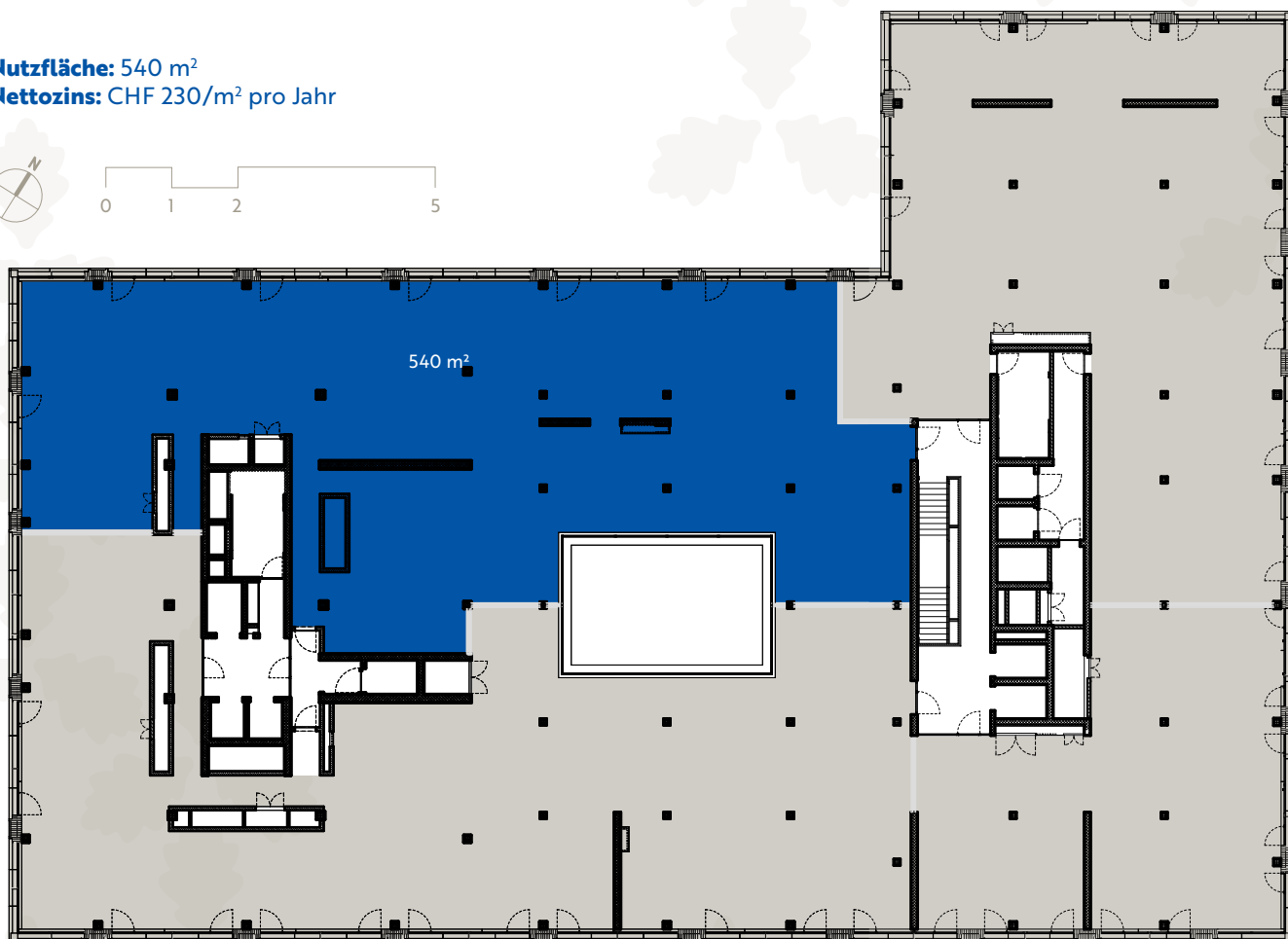


EICHHOFWEST
LUZERN-KRIENS



2. Obergeschoss

Nutzfläche: 540 m²
Nettozins: CHF 230/m² pro Jahr



Alle Angaben und Pläne sind unverbindlich. Änderungen sind bis zur Bauvollendung möglich. Abweichungen gegenüber den publizierten Angaben bleiben ausdrücklich vorbehalten.

Büro 07.0202

Langsägestrasse 21 Haus Weitblick

2. Obergeschoss



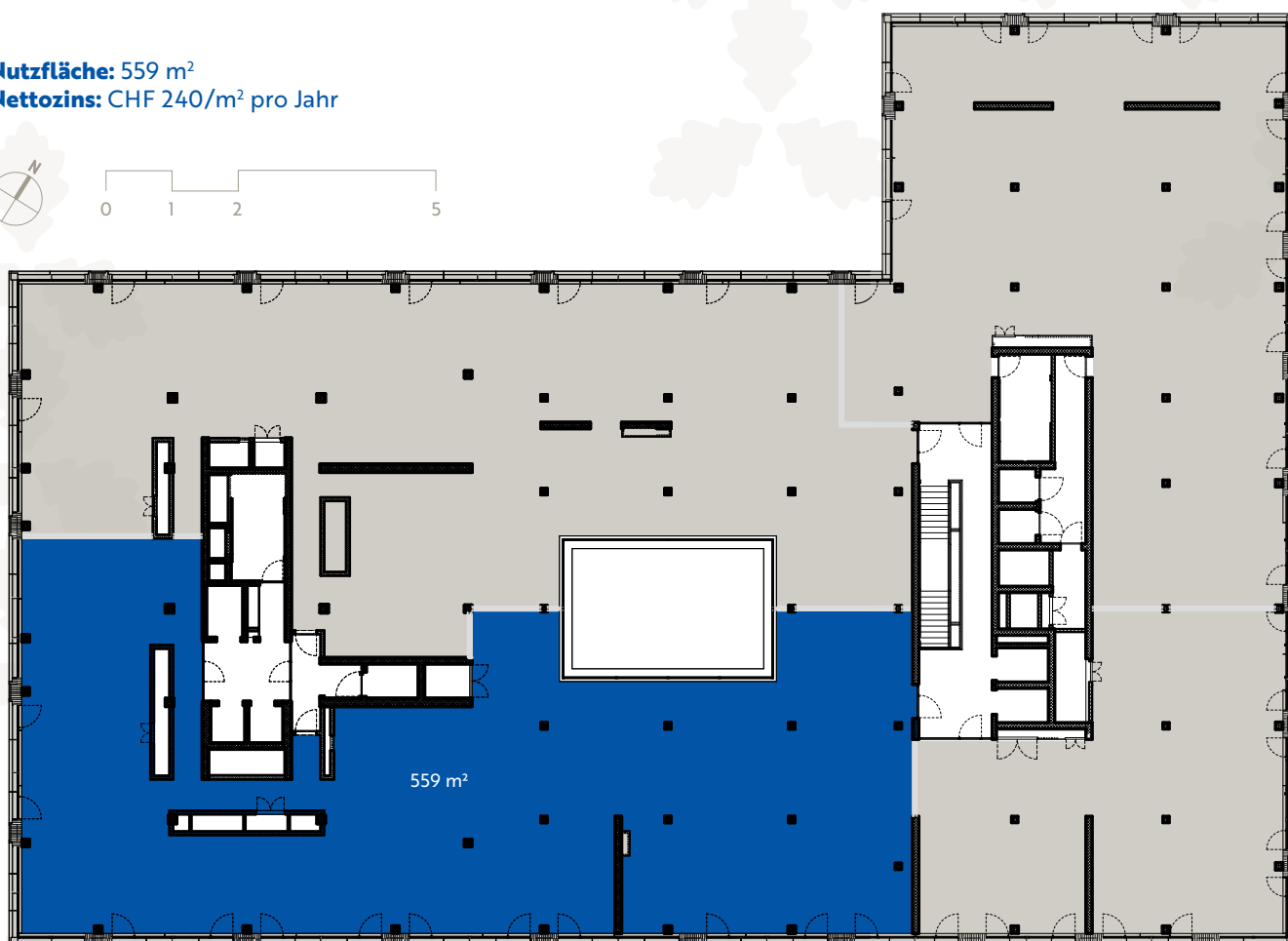
EICHHOFWEST
LUZERN-KRIENS



2. Obergeschoss

Nutzfläche: 559 m²

Nettozins: CHF 240/m² pro Jahr



Alle Angaben und Pläne sind unverbindlich. Änderungen sind bis zur Bauvollendung möglich. Abweichungen gegenüber den publizierten Angaben bleiben ausdrücklich vorbehalten.

eichhofwest.ch

BVK | 058 470 47 47 | vermietung@bvk.ch

Eine Immobilie der

BVK

Büro 08.0202

Langsägestrasse 21a Haus Weitblick

2. Obergeschoss

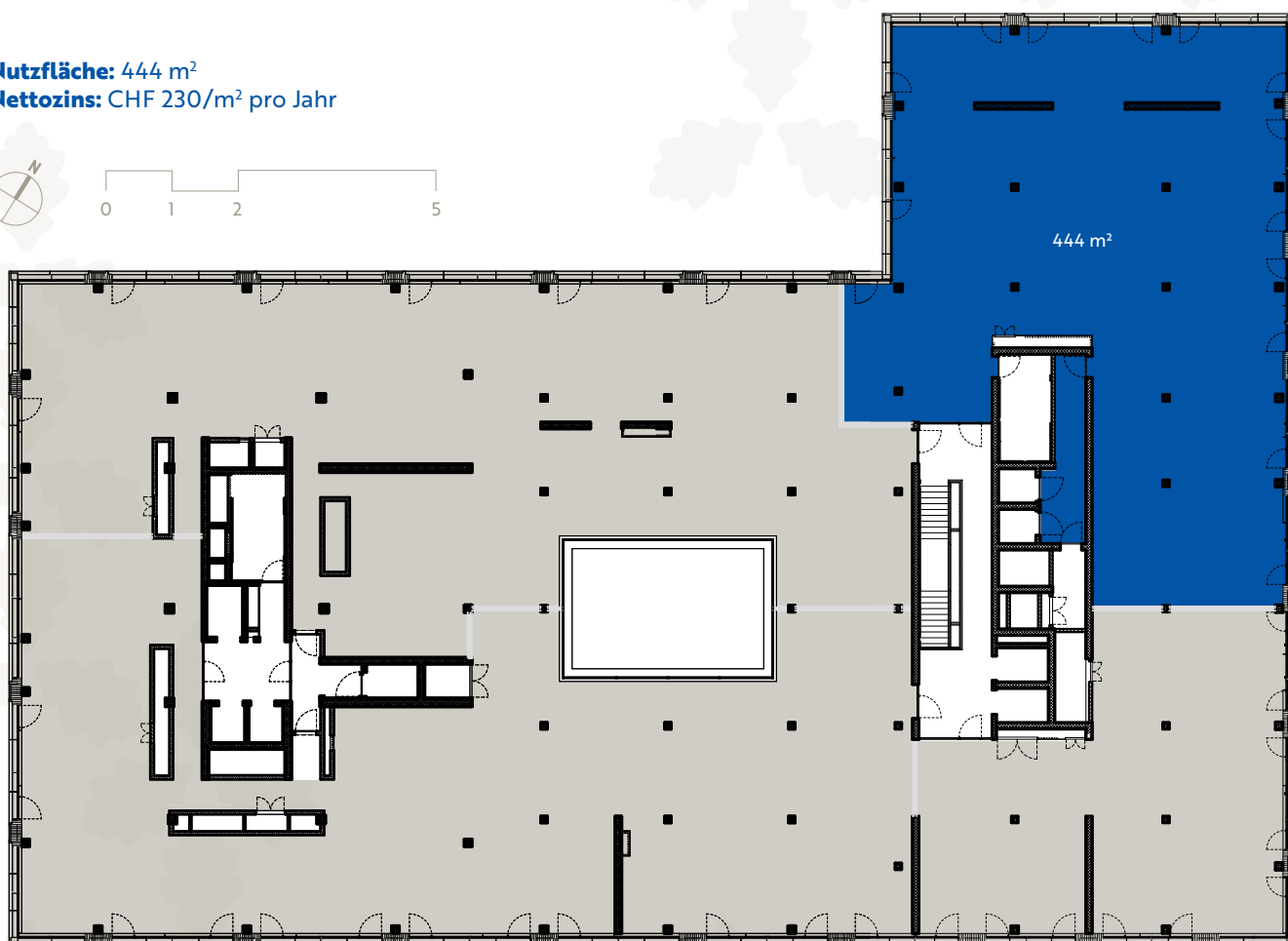


EICHHOFWEST
LUZERN-KRIENS



2. Obergeschoss

Nutzfläche: 444 m²
Nettozins: CHF 230/m² pro Jahr



Alle Angaben und Pläne sind unverbindlich. Änderungen sind bis zur Bauvollendung möglich. Abweichungen gegenüber den publizierten Angaben bleiben ausdrücklich vorbehalten.

eichhofwest.ch
BVK | 058 470 47 47 | vermietung@bvk.ch

Eine Immobilie der

BVK

Büro 08.0201

Langsägestrasse 21a Haus Weitblick

2. Obergeschoss



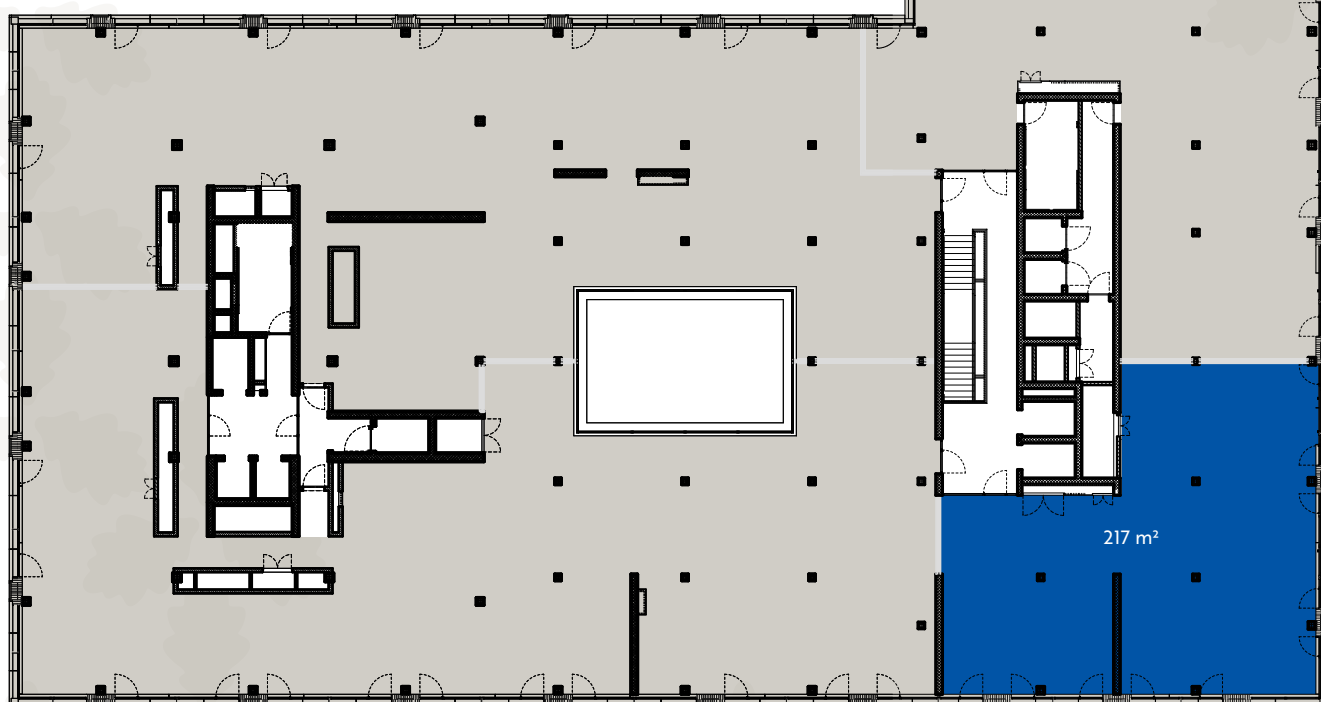
EICHHOFWEST
LUZERN-KRIENS



2. Obergeschoss

Nutzfläche: 217 m²

Nettozins: CHF 240/m² pro Jahr



Alle Angaben und Pläne sind unverbindlich. Änderungen sind bis zur Bauvollendung möglich. Abweichungen gegenüber den publizierten Angaben bleiben ausdrücklich vorbehalten.

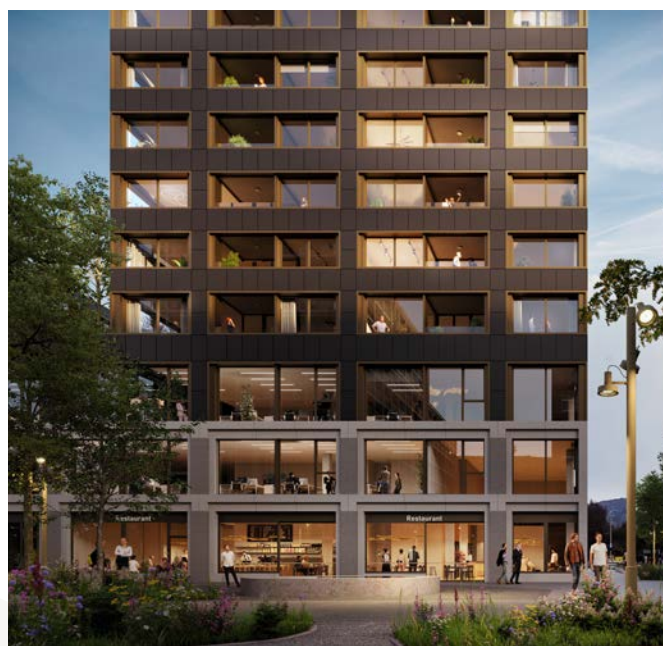
eichhofwest.ch
BVK | 058 470 47 47 | vermietung@bvk.ch

Eine Immobilie der

BVK

Visualisierungen

Langsägestrasse 21 Haus Weitblick



Die Visualisierungen sind unverbindlich. Änderungen sind bis zur Bauvollendung möglich. Abweichungen gegenüber den publizierten Angaben bleiben ausdrücklich vorbehalten.

Visualisierungen

Langsägestrasse 21 Haus Weitblick



Die Visualisierungen sind unverbindlich. Änderungen sind bis zur Bauvollendung möglich. Abweichungen gegenüber den publizierten Angaben bleiben ausdrücklich vorbehalten.

Kurzbaubeschrieb

Langsägestrasse 21a Haus Weitblick

Gewerbe



EICHHOFWEST
LUZERN-KRIENS



Fassade/Aussenwand

- Hochhaus in Betonskelettbauweise mit vorfabrizierten Brüstungsbändern
- Hinterlüftetes Aussenwandsystem aus Aluminium mit Photovoltaikmodulen, Sockelgeschoss verkleidet mit Glasfaserbetonelementen
- Elektrische Storen



Haupteingang/Treppenhaus/Türen

- Eingangsbereich zur Strasse/Trottoir mit Gegensprechanlage
- Barrierefreier Zugang sowie zwei Personen-/Serviceaufzüge
- Briefkastenanlage im Treppenhaus in der Nähe zur Eingangstür
- Boden mit Feinsteinzeugplatten in Terrazzo-Optik
- Zugangstüren zu Mietflächen verglast
- Sichtbetonwände
- Treppengeländer aus lackierten Holzzementplatten
- Treppenstufen mit Sichtbetonoberflächen
- LED-Aufbauleuchten im ganzen Treppenhaus



Gewerbeflächen EG

- Grundausbau roh
- Doppelboden vorgesehen, Ausbau durch Mieter
- Zugang zur Elektrosteigzone vorgesehen, Erschliessung Gewerbe ab bauseitiger Hauptverteilung
- Gependelte Sicherheitszeichenleuchten bei den Eingängen
- Handalarmtaster bei den Eingängen für Brandmeldeanlagen
- Einbau einer Gastroküche möglich, Fettabscheider im 2.UG vorhanden
- Elektrische Schiebetüren

Gewerbeflächen 1./2.OG

- Grundausbau roh
- Doppelboden vorgesehen, Ausbau durch Mieter
- Zugang zur Elektrosteigzone vorgesehen, Erschliessung Gewerbe ab bauseitiger Hauptverteilung
- Vorbereitung einer Gegensprechanlage auf vorhandenes System
- Sicherheitszeichenleuchten bei den Eingängen
- Zutritt via Zuko vorbereitet
- Handalarmtaster bei den Eingängen für Brandmeldeanlagen

Küchen

- Küchenanschlüsse auf den Mietflächen möglich

Fenster

- Raumhohe Verglasungen mit Dreifach-Isoliergläsern, innen und aussen bronzefarben, mit Lüftungsflügeln
- Lamellenstoren bei den Fenstern mit Elektroantrieb

Sanitätsbereiche

- Anschlüsse für WCs, Waschtische und Duschen auf den Gewerbeflächen möglich

WC Allgemeinbereich

- WCs rollstuhlgerecht auf jedem Gewerbegeschoss in den allgemein zugänglichen Bereichen
- Wand und Boden Feinsteinzeugplatten – teilweise Feinabrieb weiss
- Sanitärapparate Keramik weiss
- Armaturen verchromt
- Spiegelleuchten
- PIR-Melder in der Decke
- Sicherheitsleuchte



Lüftung

- Lüftung über zentrale Lüftungsanlage
- Variable Luftmengen möglich
- Luftverteilung durch Mieterausbau

Heizung

- Wärmeerzeugung mit Wärmepumpe über
- Erdsonden
- Heizkörper/Radiatoren an

Datum: 30.05.2024

Dieser Kurzbaubeschrieb, die Pläne und Visualisierungen sind Bestandteil der Vermarktungsdokumentation und haben lediglich informativen Charakter. Bautechnische und ausführungsbedingte Änderungen und Anpassungen sowie Materialwechsel und Auflagen aus der Baubewilligung bleiben ausdrücklich vorbehalten.

eichhofwest.ch

BVK | 058 470 47 47 | vermietung@bvk.ch

Eine Immobilie der

BVK

Kurzbaubeschrieb

Langsägestrasse 21a Haus Weitblick

Gewerbe



EICHHOFWEST
LUZERN-KRIENS

den Fensterfronten

- Brauchwarmwasser mit Wärmepumpe über Erdsonden und thermischer Solaranlage
- Kälterzeugung mit Wärmepumpe über Erdsonden. Anschlüsse Kälte für den Mieterausbau

PVA

- Alle Dächer der Mehrfamilienhäuser sind mit Photovoltaikanlagen ausgerüstet. Der Solarstrom wird für den Betrieb der haustechnischen Anlagen, für den Stromverbrauch in den Haushalten sowie für die Aufladestationen der Elektroautos in der Tiefgarage eingesetzt.

Telefonie und Internet

- Der Glasfaseranschluss befindet sich im Multimediaverteiler
- Multimediadose mit Telefon- / Internet- / TV-Anschluss im Wohnzimmer und Hauptschlafzimmer. Ausbaumöglichkeit in weiteren Zimmern

Freiraum

- Heimische Bepflanzung mit grossen Bäumen
- Biodiverse Büsche und Blumenrasenflächen
- Begrünung der Dächer
- Spielplatz
- Begegnungsbereiche mit Sitzgelegenheiten
- Kurzzeit-Veloabstellplätze vor den Häusern



Zertifikat Nachhaltigkeit

- «SNBS Gold»-Standard nachhaltiges Bauen Schweiz. Den Kriterien des Labels SNBS wird von der Projektierung bis zum Betrieb spezielle Beachtung geschenkt.



Garage

- Tiefgarage mit direktem Hauszugang
- Veloabstellplätze im Untergeschoss in unmittelbarer Nähe zum Hauseingang
- Anschlüsse für Ladestationen von elektrischen Fahrzeugen

Datum: 30.05.2024

Dieser Kurzbaubeschrieb, die Pläne und Visualisierungen sind Bestandteil der Vermarktungsdokumentation und haben lediglich informativen Charakter. Bautechnische und ausführungsbedingte Änderungen und Anpassungen sowie Materialwechsel und Auflagen aus der Baubewilligung bleiben ausdrücklich vorbehalten.

eichhofwest.ch

BVK | 058 470 47 47 | vermietung@bvk.ch

Eine Immobilie der

BVK