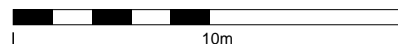
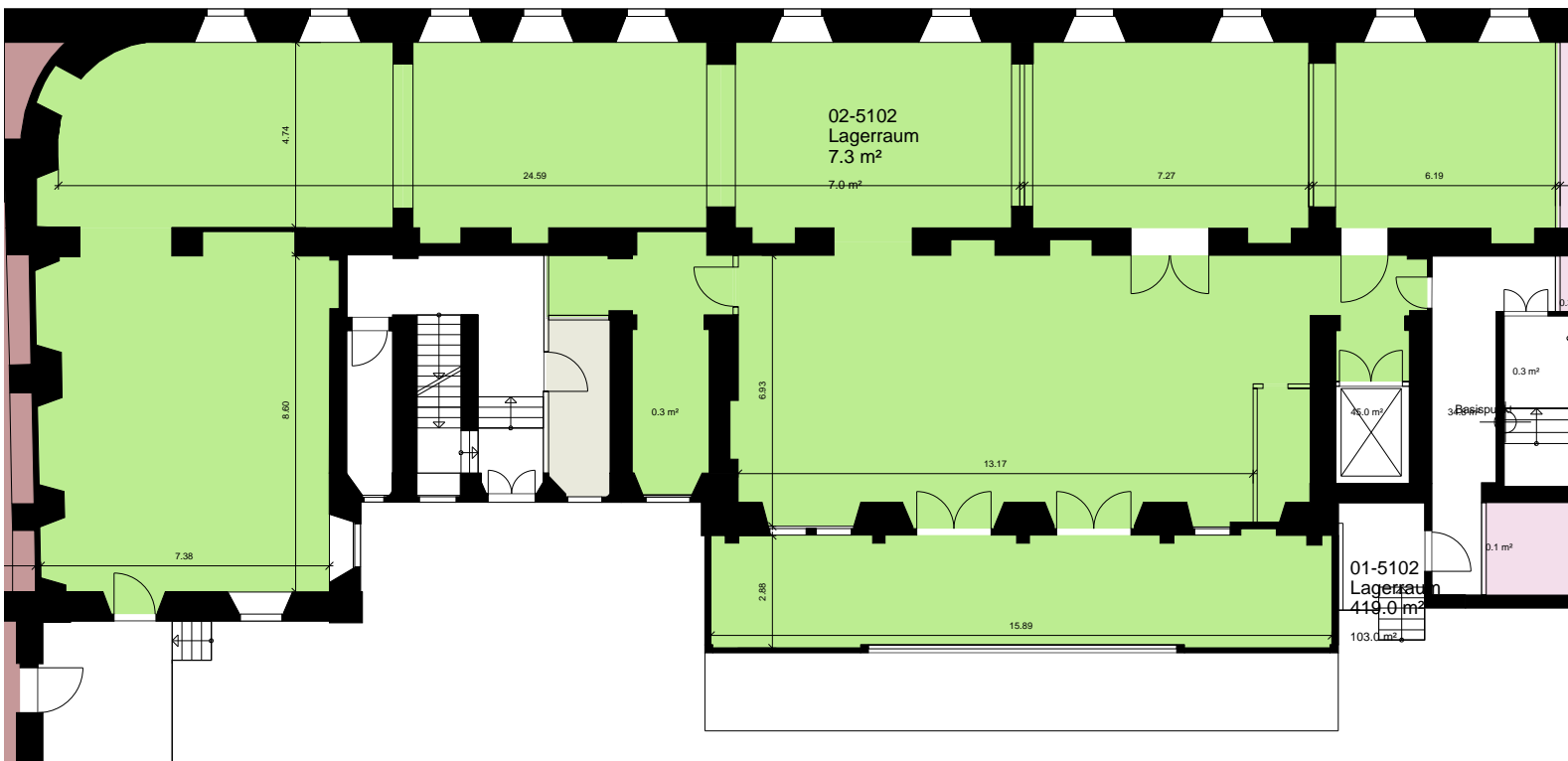


Liegenschafts-Nr.
Adresse
Nutzungsart
Bewirtschafter
Etage
Druckdatum

10217
Viale Stazione 21
6500 Bellinzona
Wohn-/ Geschäftsliegenschaft
Wincasa AG
1. Untergeschoss
01.07.2019
Aktuelle Situation

Mietobjekt (ID)

	VWAGF*	ZF*	VMF*
01-5101	175.7	0.0	176
01-5102	419.0	0.0	419
02-5101	105.2	0.0	105
02-5102	7.3	0.0	7
Vermietbare Flächen			707
davon ZF			0
davon PP			0



*Dieser Vermietungsplan hat ausschliesslich informellen Charakter. Der Interessent bzw. Mieter kann aus dem Vermietungsplan daher keinerlei Ansprüche ableiten. Für Mietflächen, Masse, Grundrisse, Einbauelemente, Türanschläge usw. gelten ausschliesslich die in der Hauptmietvertragsurkunde gemachten Angaben. Alle Massangaben sind für Ausführungs- und Bestellzwecke vor Ort zu prüfen. Nichttragende Wände müssen vor Abbruch bezüglich Statik mit einem Fachplaner geprüft werden. VWAGF=Vermietbare Wohn-, Arbeits- u. Gewerbefläche, ZF=Zuschlagsfläche, VMF=Vermietbare Fläche (gerundet)