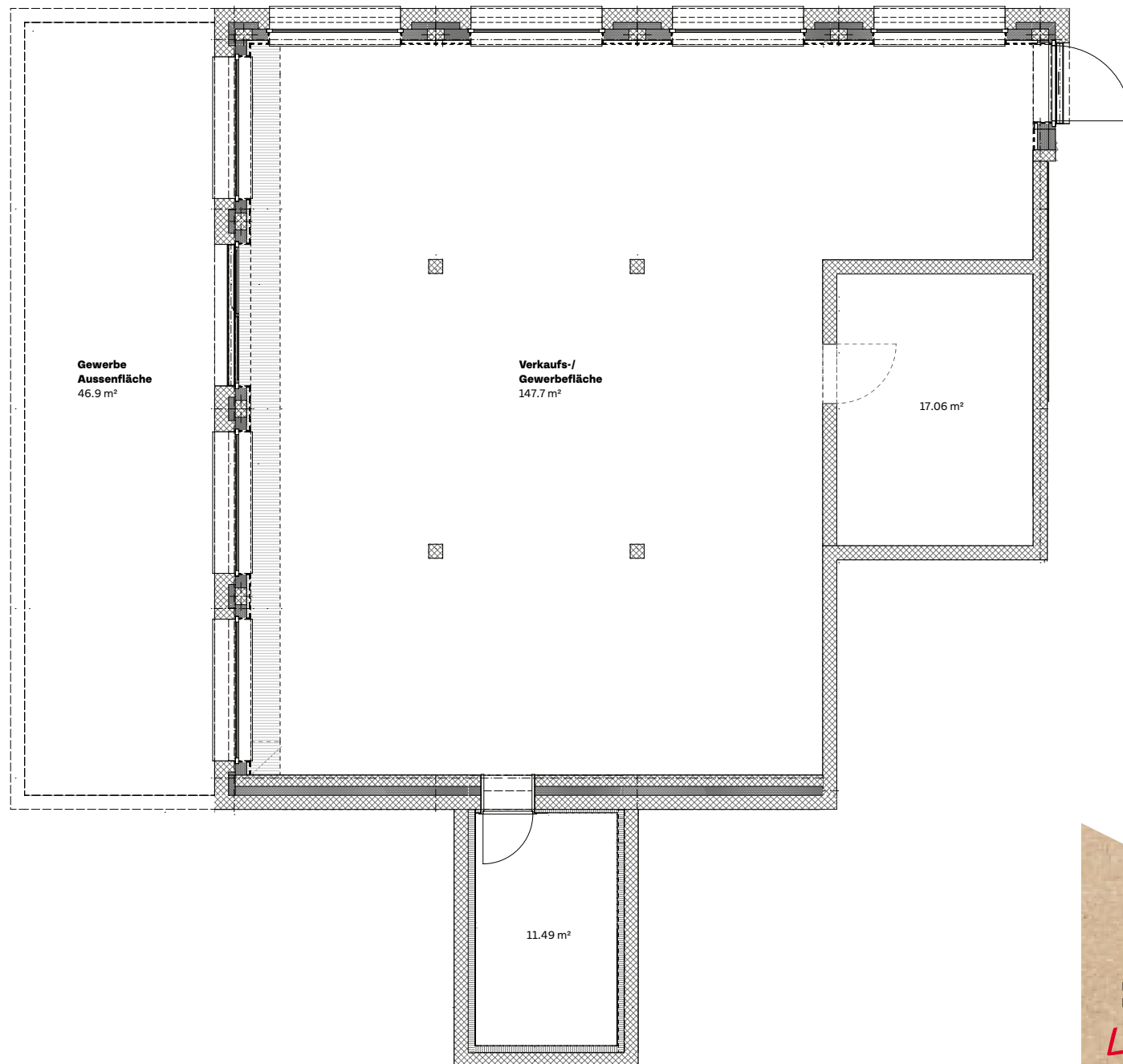


Verkaufs-/Gewerbefläche

**Steingrueblistrasse 20,
St.Gallen**

Nutzfläche 223 m²
Verkaufsfläche 148 m²
Lager/Nebenräume 75 m²
Objekt S20.9101



M 1:100

0m 1 2 3 4 5



STADTSÄGI
Leben wir los

Verkaufs-/Gewerbefläche

Steingrueblistrasse 20, St.Gallen

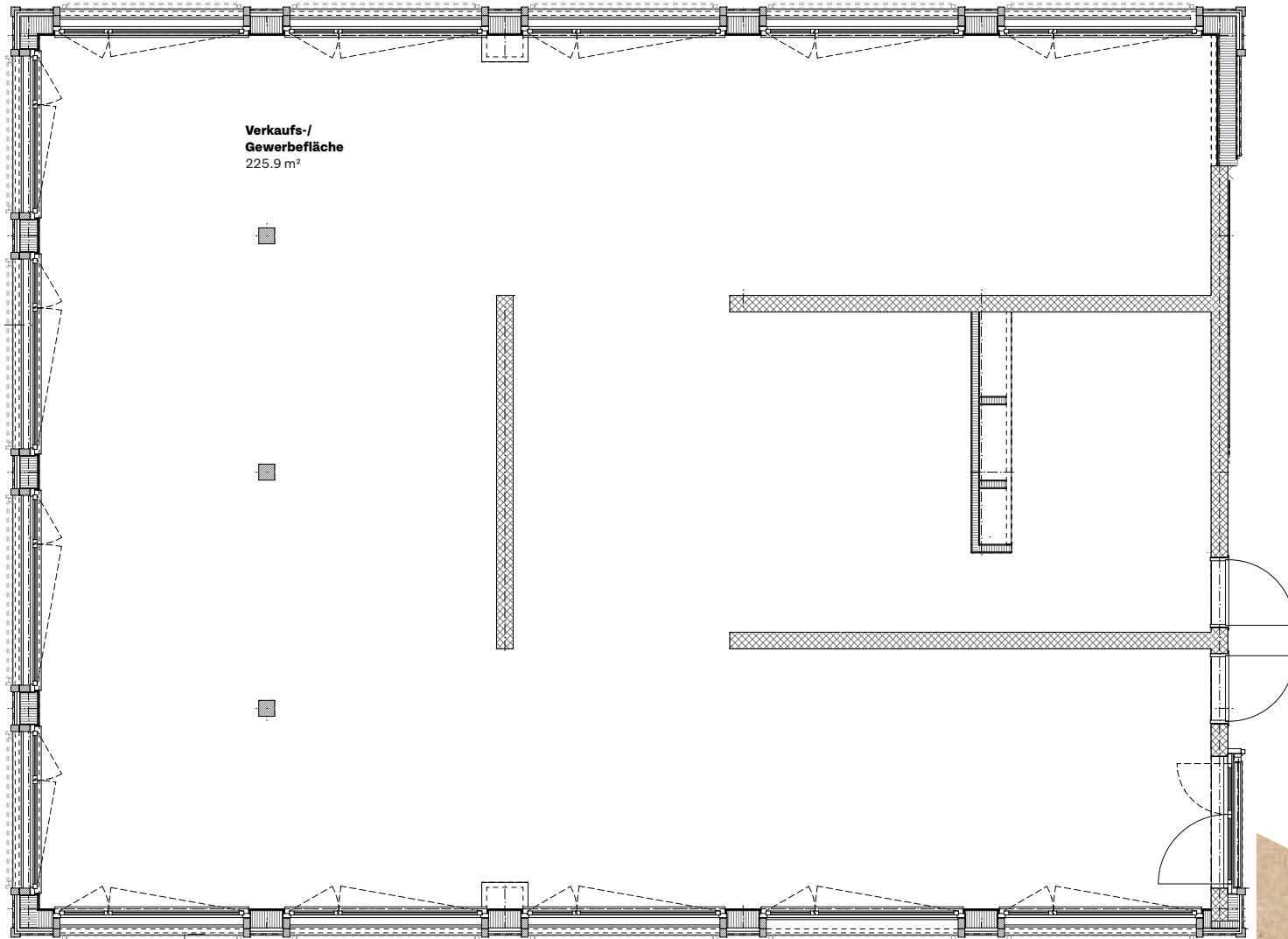
Nutzfläche

226 m²

Objekt

S20.0001

Verkaufs-/
Gewerbefläche
225.9 m²



M 1:100

0m 1 2 3 4 5



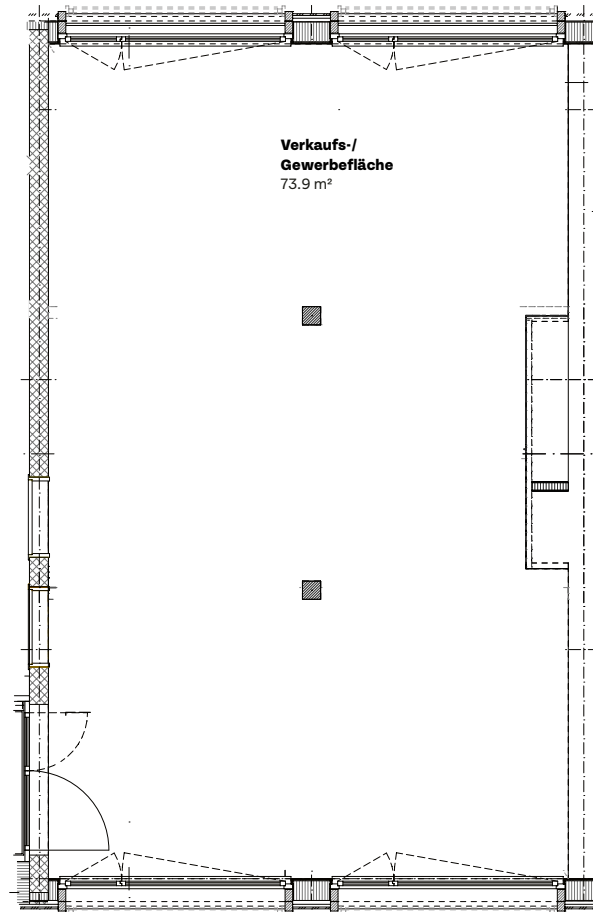
STADTSÄGI
Leben wir los

Verkaufs-/Gewerbefläche

Steingrueblistrasse 20, St.Gallen

Nutzfläche 74 m²

Objekt S20.0002



M 1:100



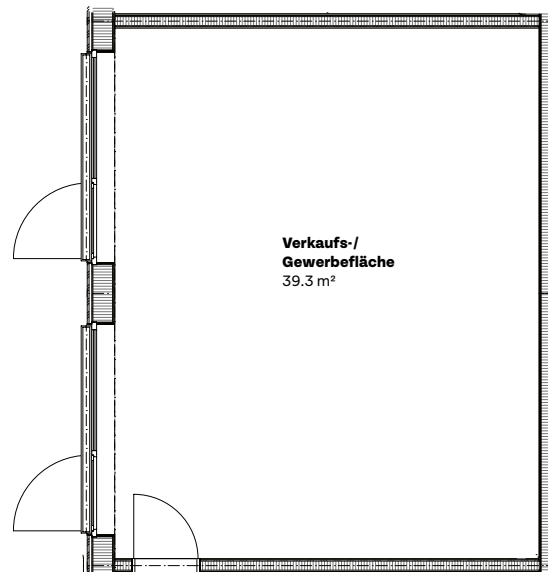
STADTSÄGI
Leben wir los

Verkaufs-/Gewerbefläche

Steingrueblistrasse 24, St.Gallen

Nutzfläche 39 m²

Objekt S24.0001



M 1:100



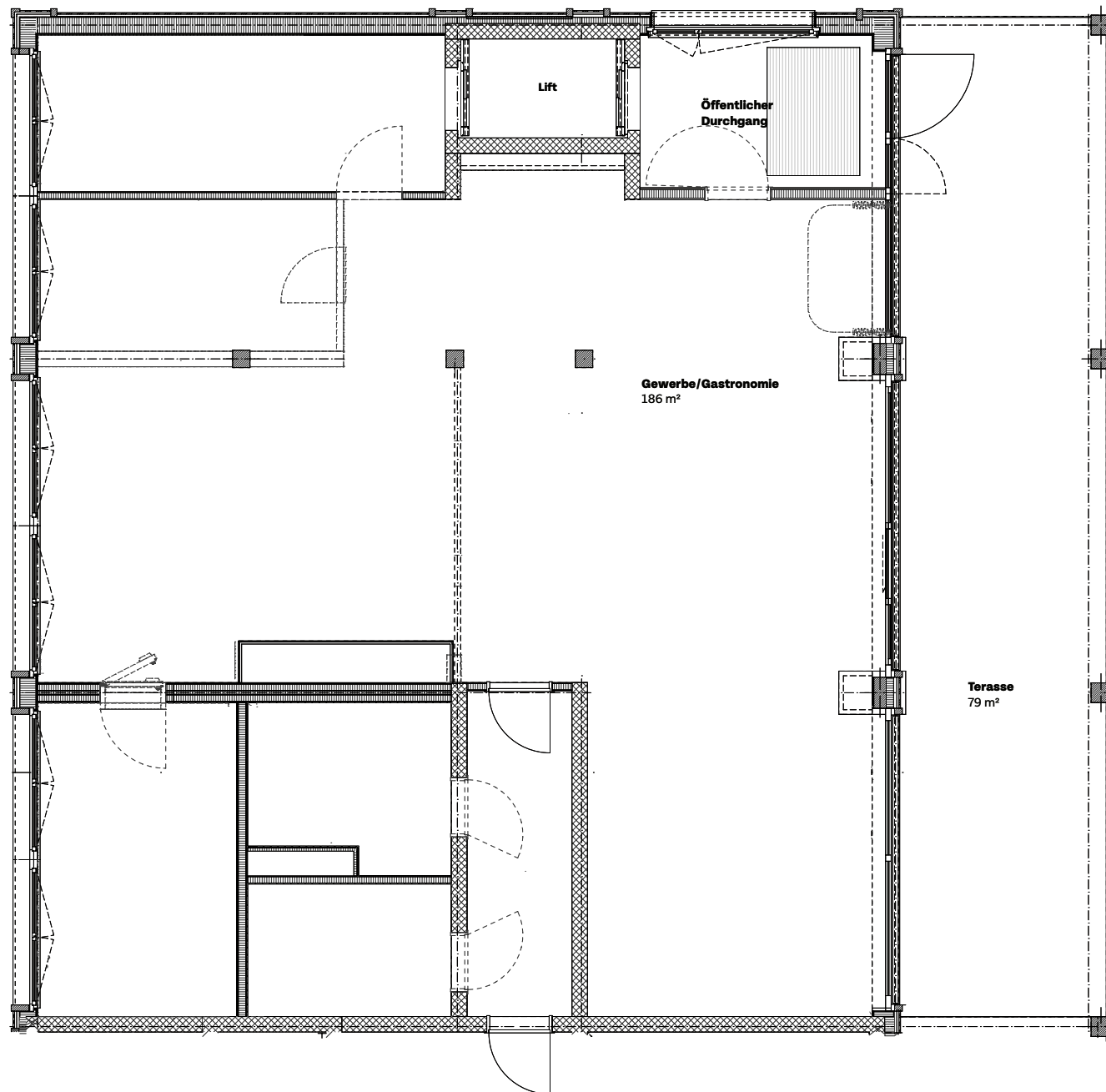
Gewerbe/Gastronomie

**Steingrueblistrasse 22,
St.Gallen**

Nutzfläche 186 m²

Terrasse 79 m²

Objekt S22.0007



M 1:100



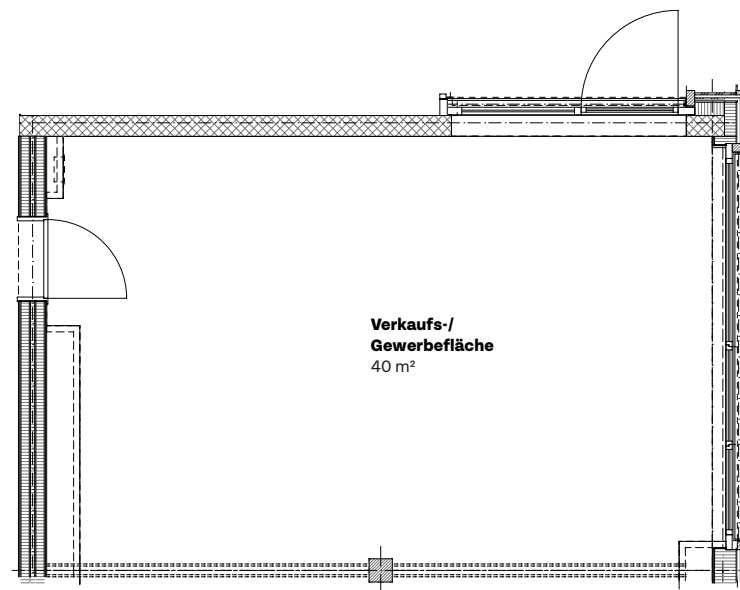
STADTSÄGI
Leben wir los

Verkaufs-/Gewerbefläche

Steingrueblistrasse 22, St.Gallen

Nutzfläche 40 m²

Objekt S22.0001



M 1:100



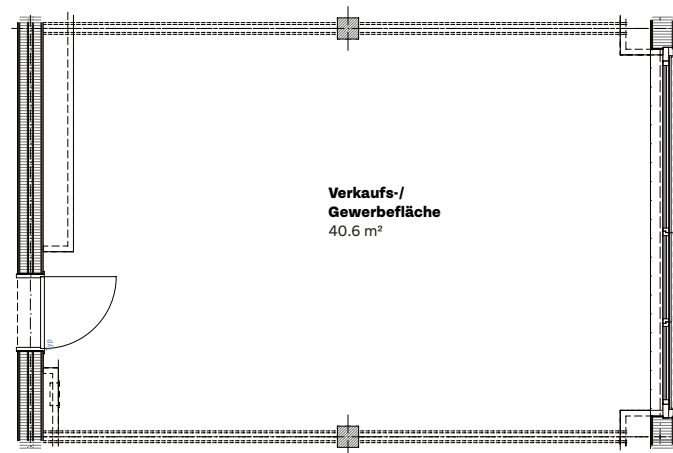
STADTSÄGI
Leben wir los

Verkaufs-/Gewerbefläche

Steingrueblistrasse 22, St.Gallen

Nutzfläche 41 m²

Objekt S22.0002



M 1:100



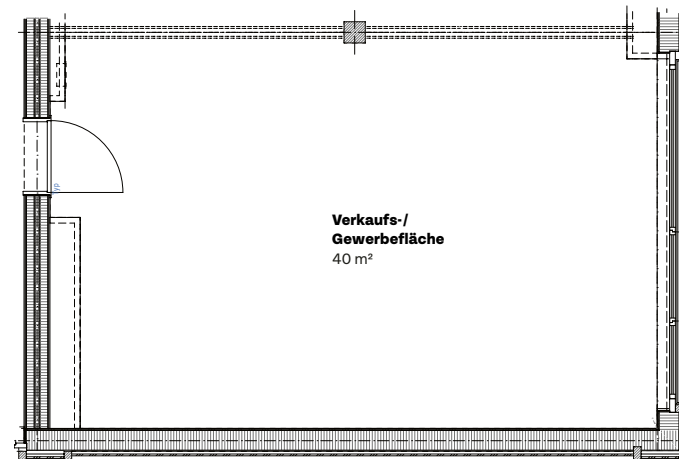
STADTSÄGI
Leben wir los

Verkaufs-/Gewerbefläche

Steingrueblistrasse 22, St.Gallen

Nutzfläche 40 m²

Objekt S22.0003



M 1:100



STADTSÄGI
Leben wir los