

Liegenschafts-Nr. 006110
Adresse Igelweid 22
5000 Aarau

Nutzungsart

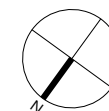
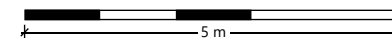
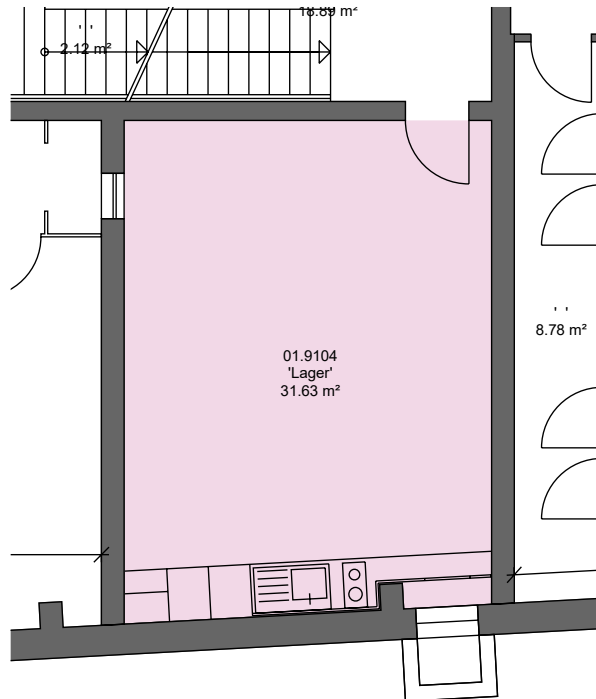
Bewirtschafter

Druckdatum 23.11.2022
Aktuelle Situation

Etage 1. Untergeschoss

Vermietungsplan (ID)

	VWAGF*	ZF*	VMF*
006110.01.9104	31.6	0.0	32



*Dieser Vermietungsplan hat ausschliesslich informellen Charakter. Der Interessent bzw. Mieter kann aus dem Vermietungsplan daher keinerlei Ansprüche ableiten. Für Mietflächen, Masse, Grundrisse, Einbauelemente, Türanschläge usw. gelten ausschliesslich die in der Hauptmietvertragsurkunde gemachten Angaben. Alle Massangaben sind für Ausführungs- und Bestellungs-zwecke vor Ort zu prüfen. Nichttragende Wände müssen vor Abbruch bezüglich Statik mit einem Fachplaner geprüft werden. VWAGF=Vermietbare Wohn-, Arbeits- u. Gewerbefläche, ZF=Zuschlagsfläche, VMF=Vermietbare Fläche (gerundet)