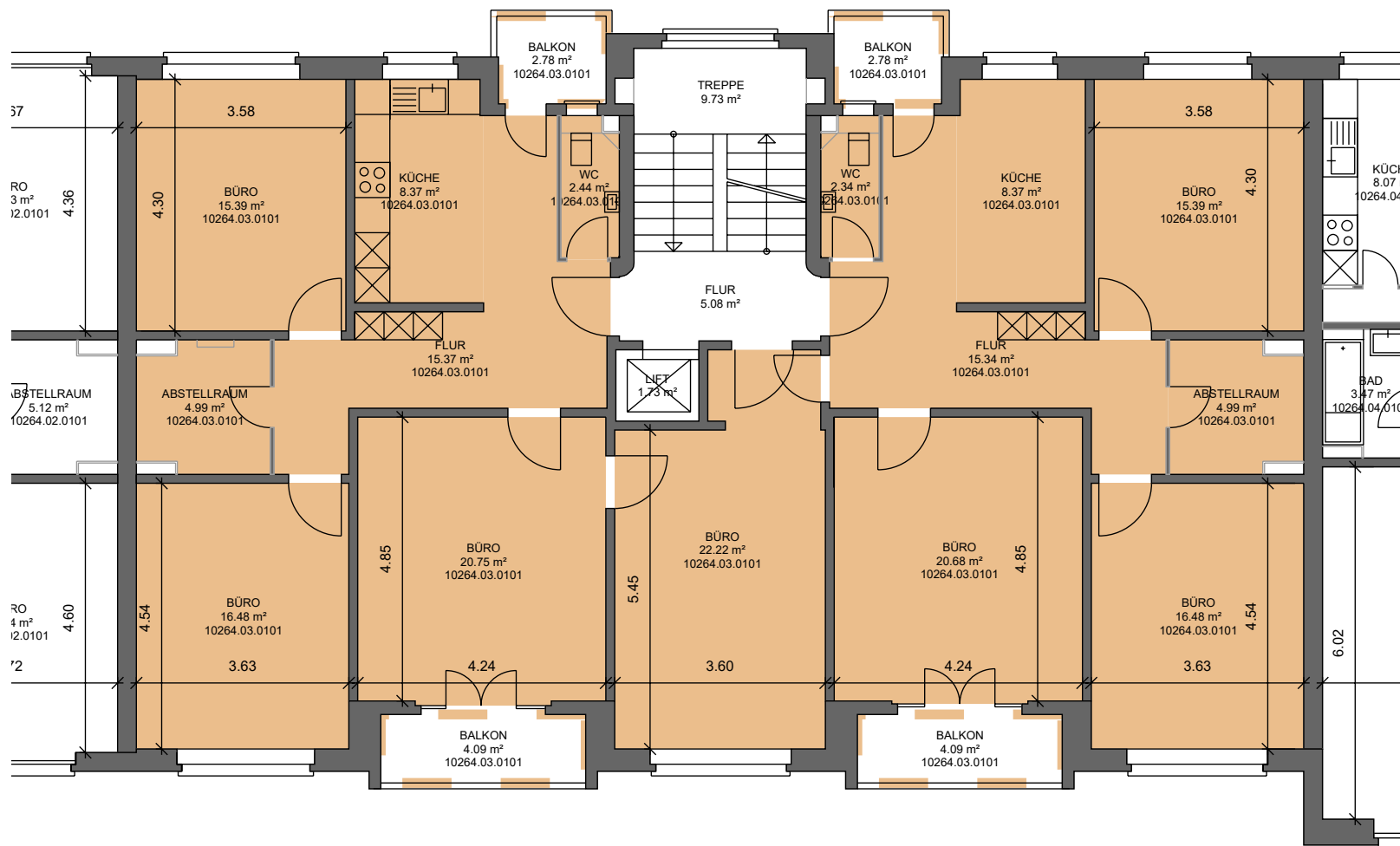


62.42



68.48

Liegenschafts-Nr. 10264  
Adresse Seestrasse 355-361  
8038 Zürich-Wollishofen

Nutzungsart

Bewirtschafter

Druckdatum 13.01.2025  
Aktuelle Situation

**Etage 1. Obergeschoss**

## Vermietungsplan (ID)

		VWAGF*	ZF*	VMF*
10264.03.0101	Seiler Treuhand AG	189.6	0.0	190

\*Dieser Vermietungsplan hat ausschliesslich informellen Charakter. Der Interessent bzw. Mieter kann aus dem Vermietungsplan daher keinerlei Ansprüche ableiten. Für Mietflächen, Masse, Grundrisse, Einbauelemente, Türanschläge usw. gelten ausschliesslich die in der Hauptmietvertragsurkunde gemachten Angaben. Alle Massangaben sind für Ausführungs- und Bestellzwecke vor Ort zu prüfen. Nichttragende Wände müssen vor Abbruch bezüglich Statik mit einem Fachplaner geprüft werden. VWAGF=Vermietbare Wohn-, Arbeits- u. Gewerbefläche, ZF=Zuschlagsfläche, VMF=Vermietbare Fläche (gerundet)

