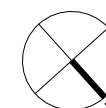
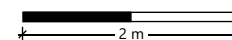
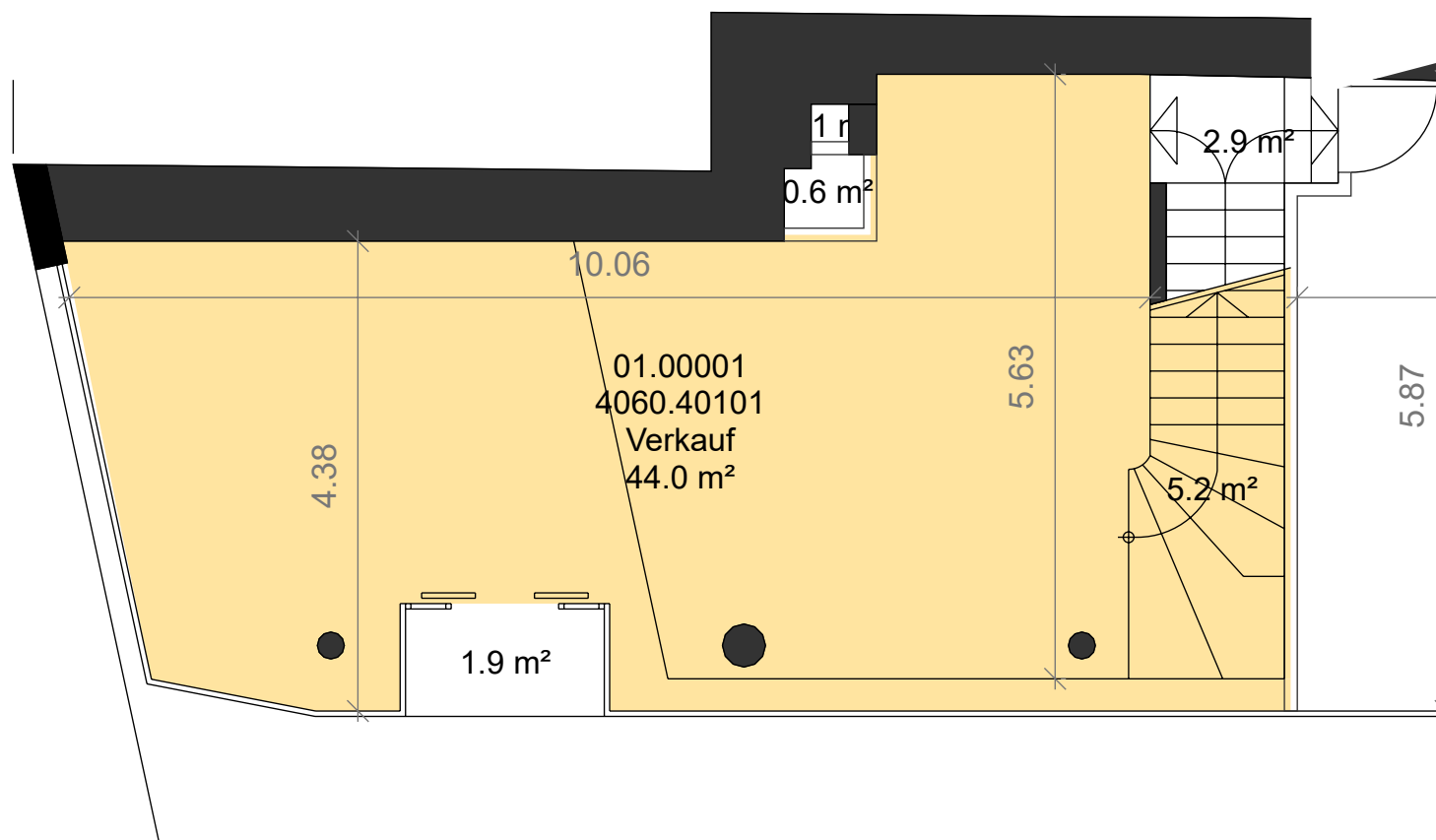


Liegenschafts-Nr. 311001
Adresse Steinvorstadt 53
4051 Basel
Nutzungsart Geschäftsgebäude
Druckdatum 31.08.2021
Aktuelle Situation
Etage Erdgeschoss

Vermietungsplan (ID+Name)

	VWAGF*	ZF*	VMF*
311001.01.00001	49.2	0.0	49



*Dieser Vermietungsplan hat ausschliesslich informellen Charakter. Der Interessent bzw. Mieter kann aus dem Vermietungsplan daher keinerlei Ansprüche ableiten. Für Mietflächen, Masse, Grundrisse, Einbauelemente, Türanschlüsse usw. gelten ausschliesslich die in der Hauptmietvertragsurkunde gemachten Angaben. Alle Massangaben sind für Ausführungs- und Bestellungs-zwecke vor Ort zu prüfen. Nichttragende Wände müssen vor Abbruch bezüglich Statik mit einem Fachplaner geprüft werden. VWAGF=Vermietbare Wohn-, Arbeits- u. Gewerbefläche, ZF=Zuschlagsfläche, VMF=Vermietbare Fläche (gerundet)

Liegenschafts-Nr. 311001
Adresse Steinvorstadt 53
4051 Basel

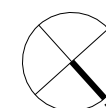
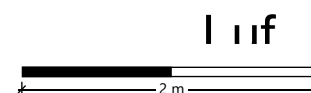
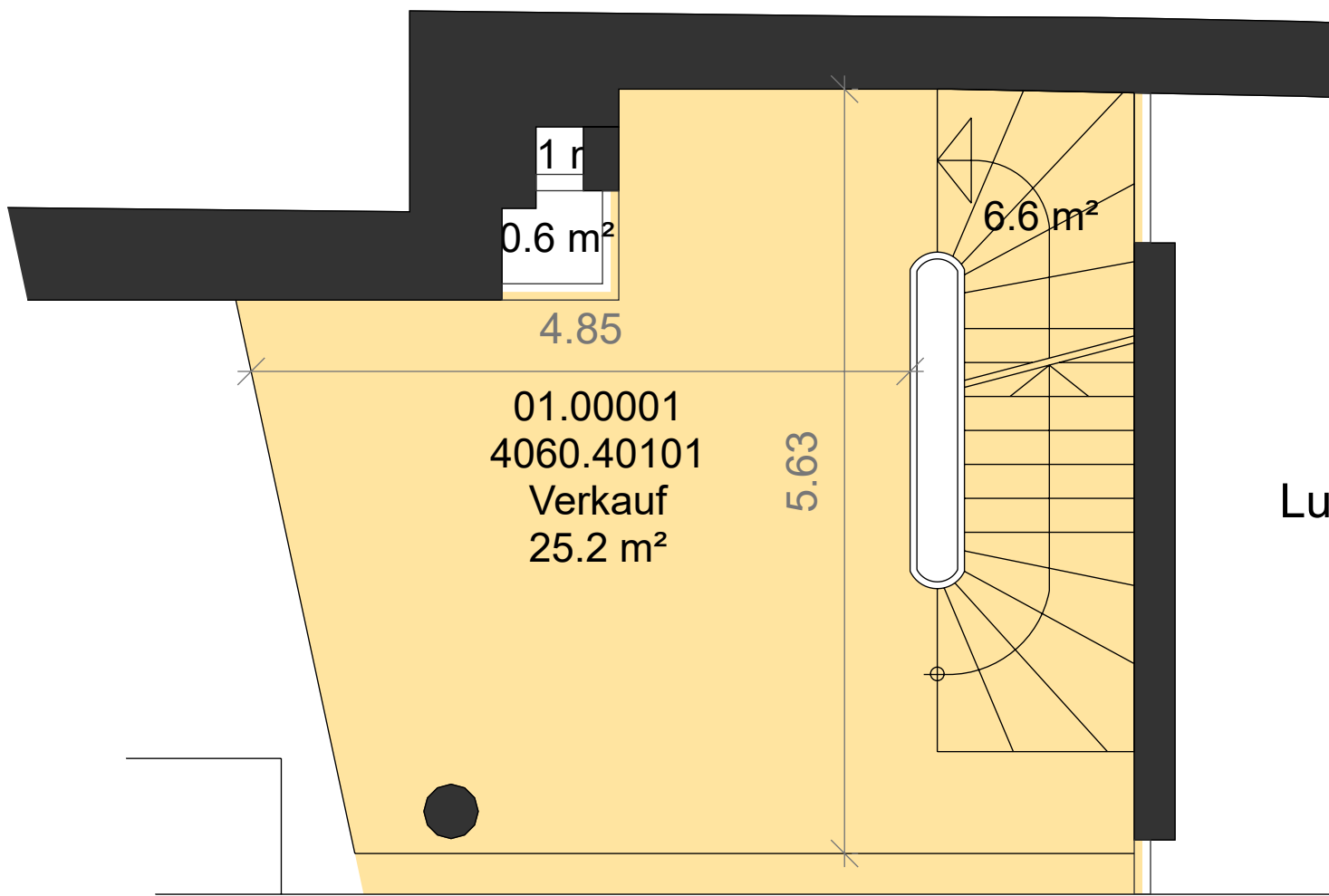
Nutzungsart Geschäftsgebäude

Druckdatum 31.08.2021
Aktuelle Situation

Etage Zwischengeschoss über 1. OG

Vermietungsplan (ID+Name)

	VWAGF*	ZF*	VMF*
311001.01.00001	31.9	0.0	32



*Dieser Vermietungsplan hat ausschliesslich informellen Charakter. Der Interessent bzw. Mieter kann aus dem Vermietungsplan daher keinerlei Ansprüche ableiten. Für Mietflächen, Masse, Grundrisse, Einbauelemente, Türanschlüsse usw. gelten ausschliesslich die in der Hauptmietvertragsurkunde gemachten Angaben. Alle Massangaben sind für Ausführungs- und Bestellzwecke vor Ort zu prüfen. Nichttragende Wände müssen vor Abbruch bezüglich Statik mit einem Fachplaner geprüft werden. VWAGF=Vermietbare Wohn-, Arbeits- u. Gewerbefläche, ZF=Zuschlagsfläche, VMF=Vermietbare Fläche (gerundet)

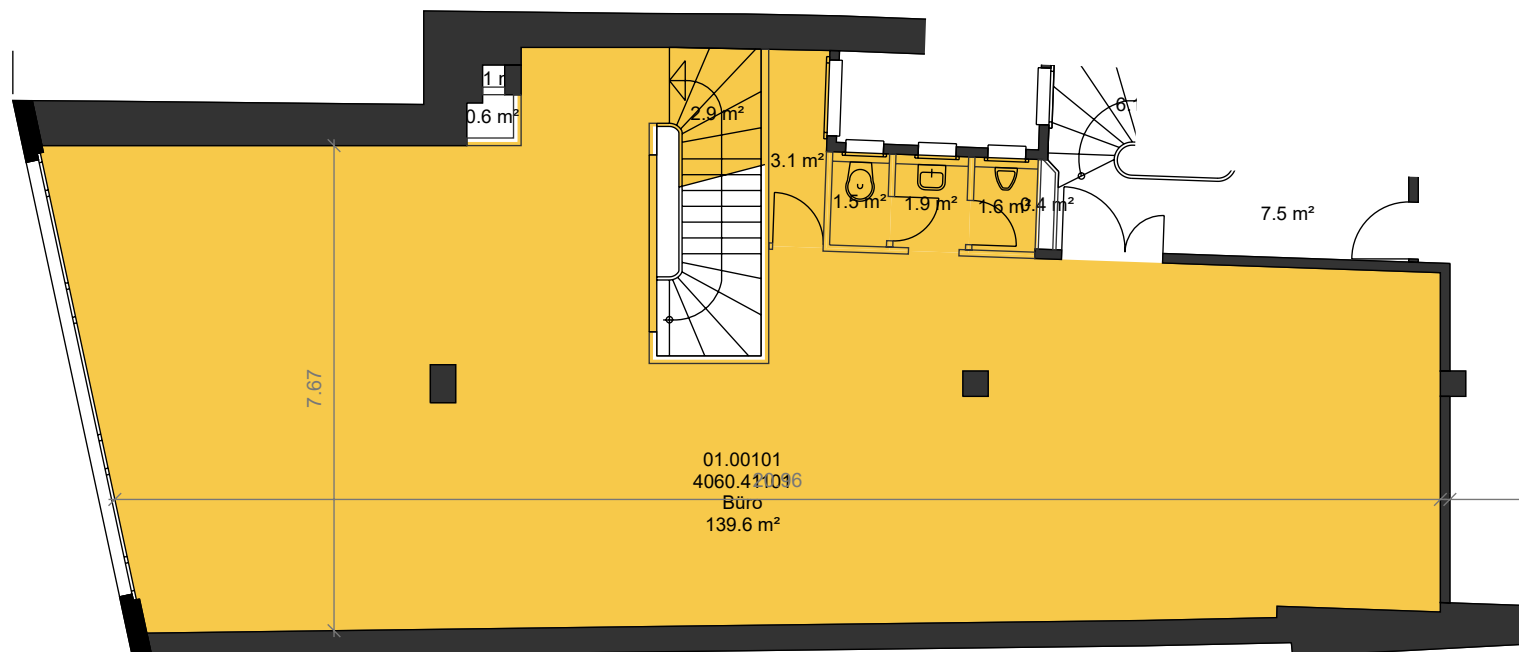
Liegenschafts-Nr. 311001
Adresse Steinvorstadt 53
4051 Basel

Nutzungsart Geschäftsgebäude

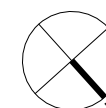
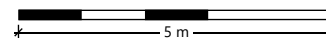
Druckdatum 31.08.2021
Aktuelle Situation

Etage 1. Obergeschoss

Vermietungsplan (ID+Name)



	VWAGF*	ZF*	VMF*
311001.01.00101	150.7	0.0	151



*Dieser Vermietungsplan hat ausschliesslich informellen Charakter. Der Interessent bzw. Mieter kann aus dem Vermietungsplan daher keinerlei Ansprüche ableiten. Für Mietflächen, Masse, Grundrisse, Einbauelemente, Türanschlüsse usw. gelten ausschliesslich die in der Hauptmietvertragsurkunde gemachten Angaben. Alle Massangaben sind für Ausführungs- und Bestellzwecke vor Ort zu prüfen. Nichttragende Wände müssen vor Abbruch bezüglich Statik mit einem Fachplaner geprüft werden. VWAGF=Vermietbare Wohn-, Arbeits- u. Gewerbefläche, ZF=Zuschlagsfläche, VMF=Vermietbare Fläche (gerundet)