

Wiesenstrasse 19, 8952 Schlieren

DOKUMENTATION

Arbeiten im dynamischen Schlieren

Vermietung moderner Büroflächen an zentraler Lage in Schlieren

An der Wiesenstrasse 19, mitten im aufstrebenden Business-Quartier „Am Rietpark“ in Schlieren, steht eine moderne und vielseitig nutzbare Bürofläche von 703 m² zur Verfügung. Die attraktive Liegenschaft besticht durch flexible Nutzungsmöglichkeiten, eine erstklassige Gebäudeinfrastruktur und hochwertige Ausbaumöglichkeiten nach individuellen Bedürfnissen. Das innovative Umfeld bietet optimale Voraussetzungen für Unternehmen jeder Grösse und Branche

Highlights

- Flexible Bürofläche mit 703 m², individuell gestalt- und unterteilbar
- Modernste Gebäudetechnik (Minergie-Standard, zentrale Fernwärme/Kälte, High-Speed Internet)
- Helle, hohe Räume mit bodentiefen Fensterfronten und 3.1 m Raumhöhe
- Eigene Tiefgarage sowie Besucherparkplätze und E-Ladestation
- Hervorragend erschlossen: 2 Min. zum Bahnhof, 9 Min. nach Zürich HB
- Möglichkeit Anschrift Dachlogo (aufgesetzte Werbeanlage)



[zum Video](#)



Lage / Standort

Im Herzen des dynamischen Limmattals

Die Wiesenstrasse 19 besticht durch ihre zentrale Lage im florierenden Business-Quartier „Am Rietpark“ in Schlieren—nur 2 Gehminuten zum Bahnhof und 9 Fahrminuten ins Herz von Zürich. Die prominente Sichtbarkeit, ein lebendiges Umfeld mit Gastronomie, Einkauf, Freizeit- und Kinderbetreuungsangeboten sowie die exzellente Verkehrsanbindung (ÖV, Autobahn, Flughafen) schaffen ideale Voraussetzungen für einen erfolgreichen Unternehmensauftritt.

Schlieren ist ein dynamischer Wachstumsstandort mit starker Ausrichtung auf Biotech, Life Sciences und Startups. Über 1,300 Firmen profitieren hier von der Nähe zu führenden Hochschulen, attraktiven Steuersätzen, moderner Infrastruktur und einem lebendigen Netzwerk—beste Bedingungen für unternehmerischen Erfolg.

In unmittelbarer Nachbarschaft profitiert Ihr Unternehmen von einer Fülle an Einkaufsmöglichkeiten, Gastronomie, Freizeitangeboten sowie einer Kita – alles für den täglichen Bedarf um eine hohe Mitarbeiterzufriedenheit am Standort zu erhalten. Die prominente „Regenbogen-Fassade“ sorgt zudem für beste Sichtbarkeit und einen unverkennbaren Unternehmensauftritt.



11'	Bahnhof Dietikon
15'	Zentrum Spitzacker, Urdorf
17'	Hauptbahnhof Zürich

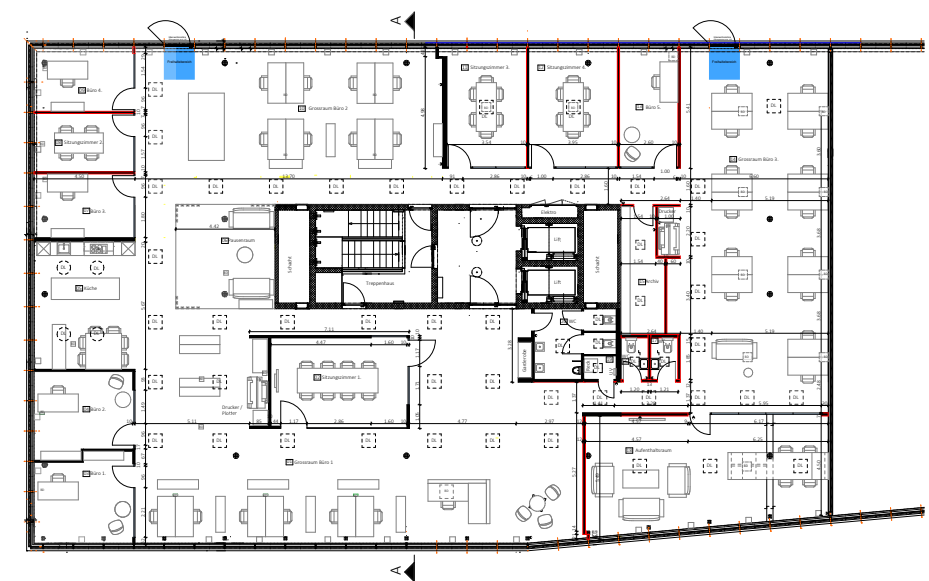


5'	Dietikon
5'	Urdorf
20'	Zürich



Fläche

Die 703 m² grosse Bürofläche bietet Ihnen höchste Flexibilität bei der Raumgestaltung – ob Open Space, Einzelbüros oder kombinierte Arbeitsbereiche, das Raumprogramm lässt sich optimal an Ihre Bedürfnisse anpassen. Der hochwertige Grundausbau beinhaltet grosszügige Sichtbetondecken, Doppelbodenoption und bodentiefe Fenster für ein lichtdurchflutetes, angenehmes Arbeitsklima. Sämtliche Anschlüsse (Strom, IT/Glasfaser, Wasser, Lüftung, Heizung/Kühlung) sind vorbereitet. Die Flächen stehen mit einem modernen und zeitgemässen Vormieterausbau zur Verfügung. Die Vermietung erfolgt im hochwertigen Rohbau, so dass Sie bei Bedarf die Flächen nach Ihrer individuellen Vorstellung ausbauen und anpassen können – auf Wunsch unterstützt Sie die Eigentümerschaft beim Mieterausbau. Parkplätze in der eigenen Tiefgarage, Besucherstellplätze sowie E-Ladestation runden das Angebot ab.



Kontakt

Haben wir Ihr Interesse geweckt?

Wir freuen uns Ihnen diese attraktive Liegenschaft näher vorstellen zu dürfen. Für Fragen stehen wir gerne zur Verfügung.



Yalcin Yilmaz

Senior Consultant
Kommerzielle Vermarktung

+41 44 575 70 66
yalcin.yilmaz@hbre.ch



H&B Real Estate AG

Lagerstrasse 107
8004 Zürich

+41 44 250 52 52
www.hbre.ch