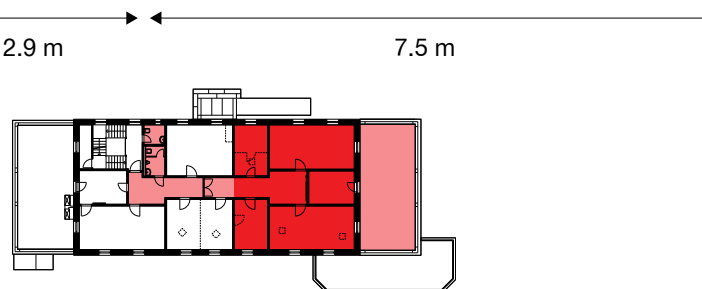


BÜRO

Referenz: Alexandra Studer
 Gebäude: Bahnhof Zofingen
 Adresse: Untere Grabenstrasse 28
 4800 Zofingen
 Geschoss: 1.OG
 Nutzfläche: ca. 106 m²

Massstab 1:100



Die effektiven Nutzflächen können von den Angaben in den Plänen abweichen. Änderungen vorbehalten.