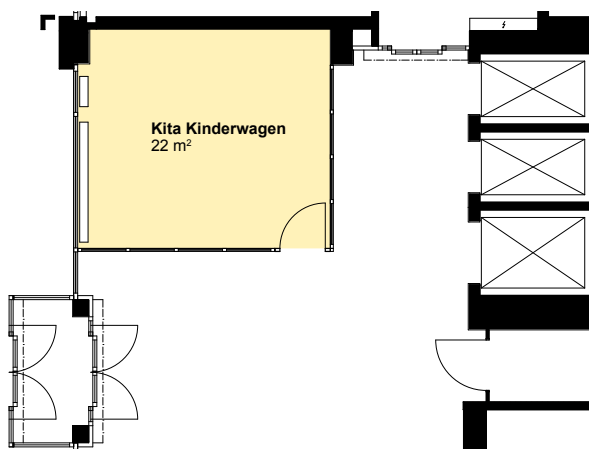


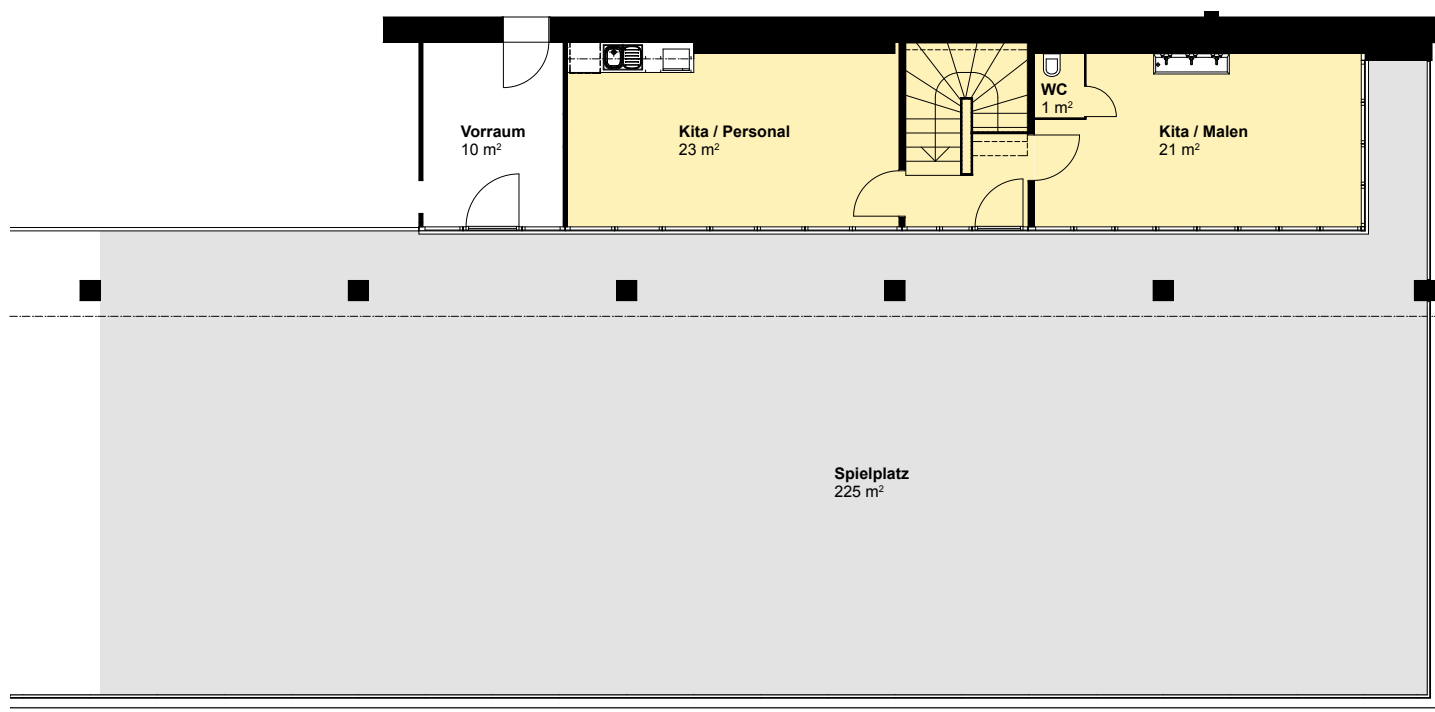
Könizstrasse 74, 3008 Bern

Gesamtfläche: 589 m²
Erdgeschoss: 22 m²
Zwischengeschoss: 54 m²
Aussenfläche: 225 m²

Erdgeschoss



Zwischengeschoss



M = 1/150 (A4)
0 1 5

PRIVERA AG, Worbstrasse 142 | Postfach 60 | CH-3073 Gümligen | Telefon: +41 58 715 62 01

Dieser Vermietungsplan hat ausschliesslich informellen Charakter. Der Interessent bzw. Mieter kann aus dem Vermietungsplan daher keinerlei Ansprüche ableiten.
Für Mietflächen, Masse, Grundrisse, Einbauelemente, Türanschläge usw. gelten ausschliesslich die in der Hauptmietvertragsurkunde gemachten Angaben.

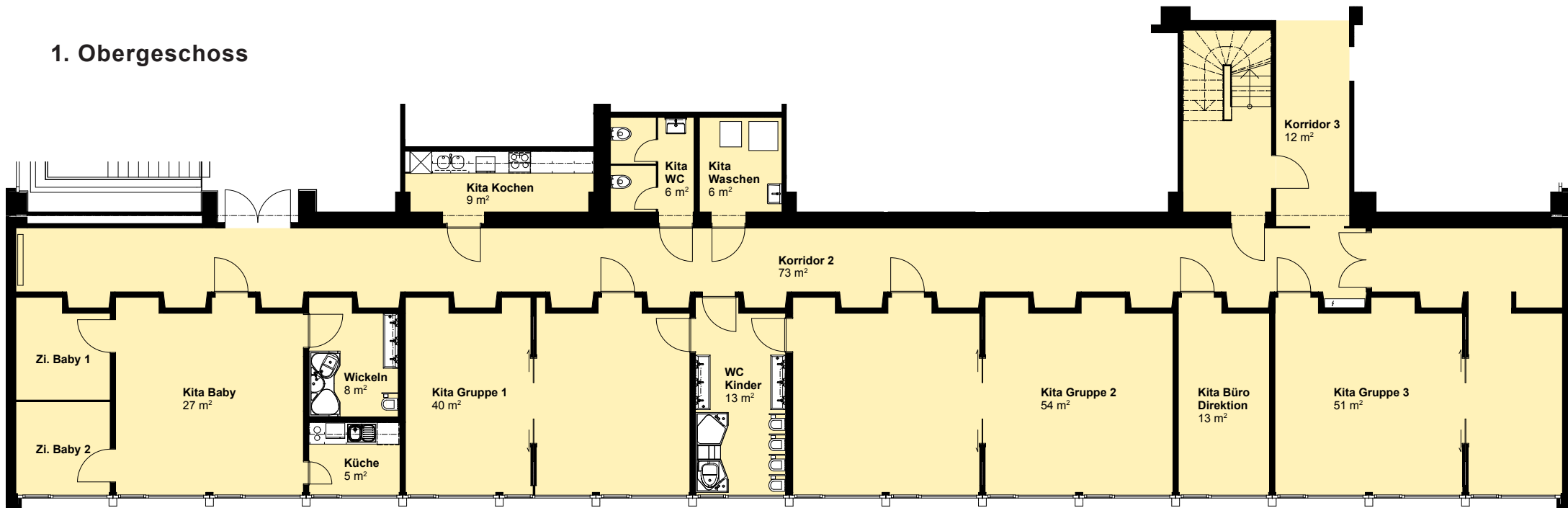
PRIVERA
Für Raum und Mensch

Könizstrasse 74, 3008 Bern

Gesamtfläche: 589 m²

1. Obergeschoss: 317 m²

1. Obergeschoss



M = 1/150 (A4)



PRIVERA AG, Worbstrasse 142 | Postfach 60 | CH-3073 Gümligen | Telefon: +41 58 715 62 01

Dieser Vermietungsplan hat ausschliesslich informellen Charakter. Der Interessent bzw. Mieter kann aus dem Vermietungsplan daher keinerlei Ansprüche ableiten. Für Mietflächen, Masse, Grundrisse, Einbauelemente, Türanschläge usw. gelten ausschliesslich die in der Hauptmietvertragsurkunde gemachten Angaben.

PRIVERA 
Für Raum und Mensch