

The background features a stylized landscape. The top half is a light blue sky. Below it are blue, rounded mountains. The bottom half is a solid olive green field. In the center, there is a cluster of green plants with long, thin leaves and several thin, curved stems that spiral upwards. The text 'DACHSmatt' is overlaid on this central plant cluster.

DACHSmatt

Wohnen in ruhiger und
naturnaher Umgebung...



lage

Zentral und doch naturnah

Kappel SO

Die Gemeinde Kappel im Kanton Solothurn gehört zum Bezirk Olten und liegt im schönen Untergäu. Eingebettet zwischen Jurasüdfuss und Born liegt das sympathische Dorf mit seinem belebten Dorfzentrum. Kappel liegt auf 425 m über Meer zählt heute rund 2740 Einwohner.

Trotz der guten Erreichbarkeit, hat sich Kappel seinen ländlichen Charme bewahren können. Kappel liegt am Fuss des Borns, einem rund 720 m hohen Hügel der Vorjurakette. Der Born wird von den Kappeler*innen als ideales Naherholungsgebiet zum Wandern und Biken genutzt.



Uguer in eliquamet.

Cum dolore molenisi exero odolore erat.

ausbaustandard

Komfort in Farbe und Materialisierung

Kurzbaubeschrieb

Volorper sit wisl dolutat venim dipit, vent ut iliquam dolorperci tat in venim zzril-lametue consenim iuscilluptat nit prat ulla facing esse tat. Loreet dipisi. Cil irit in utpatue tinim venim ip eui et velendre do consed magnit alis do ea faci tat ea conullan ver augiam num vulla alit iure tat. Ut acidunt vent lore tet nit ullum veli-



quatin heniat vent aliquamcore dignibh eugait augiamet alisisi. Sequamc onsenim aliscil elisciduis do etummodolor sequi tions erostio eugiam, sit volobor eriuscil eugiat. Duisi et, quip eugiat. Ut in hendre conse tat lum dolore faccum dolum deliquamet nullaor eraestisl dui exerilit lam volor incillutat. Lent luptat. Liquisi. Tatue ming eugait la facilis num aliquam delit.

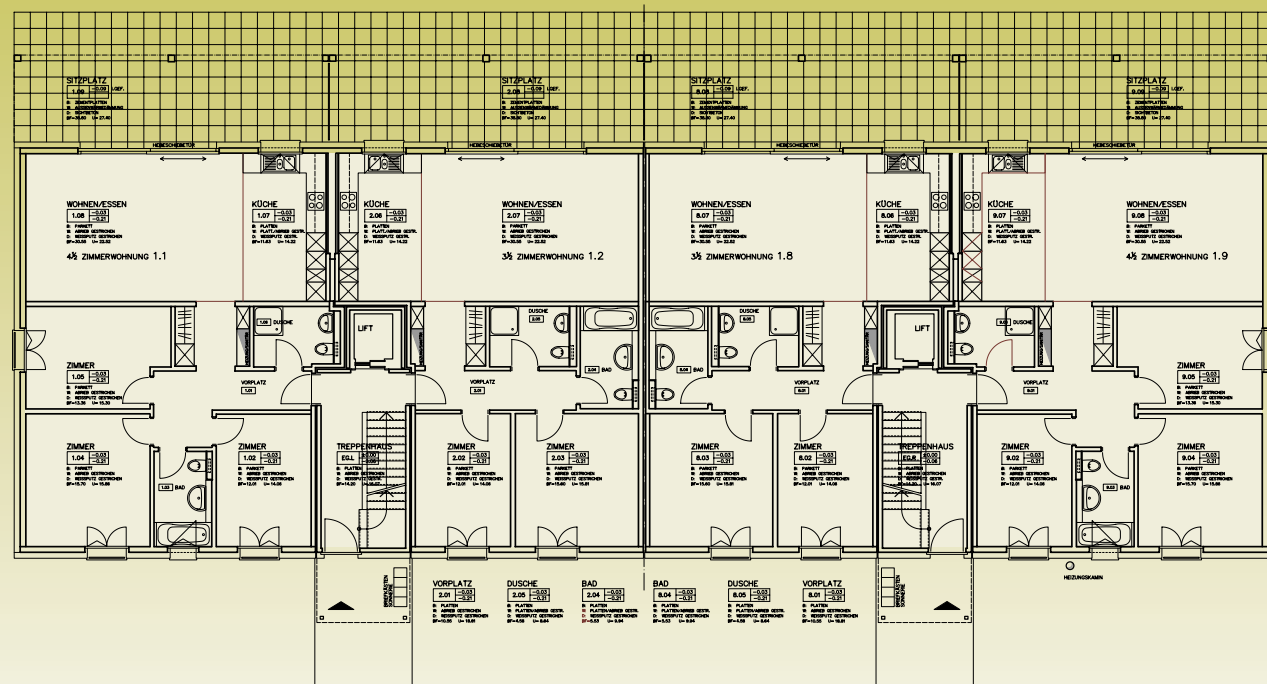


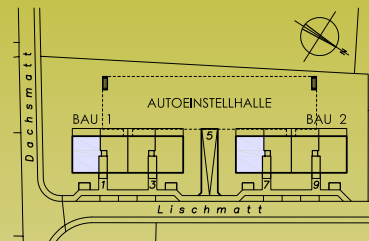
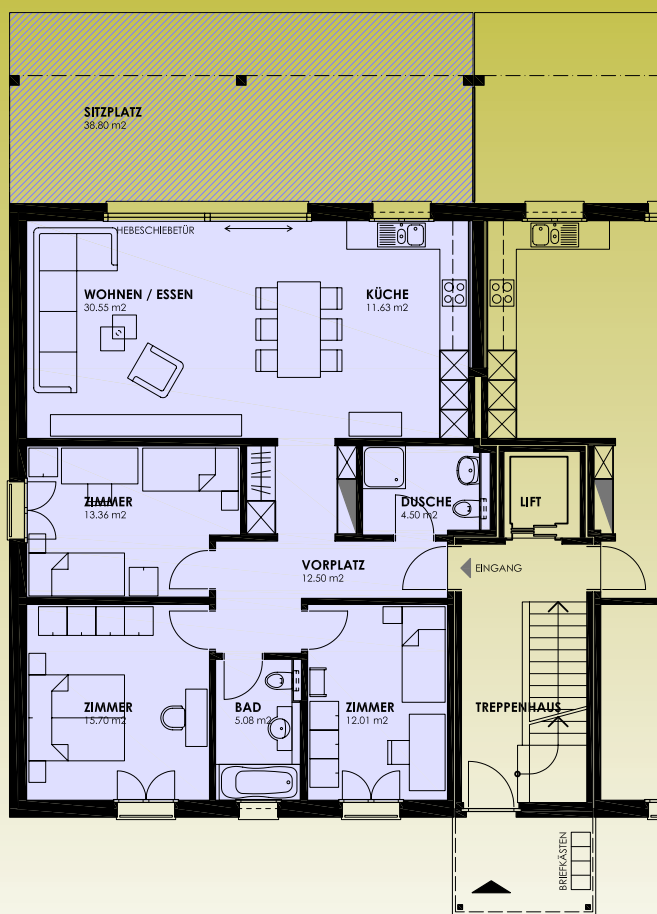
grundriss gebäude und wohnungen

Grosszügige Raumgestaltung

Gesamtgebäude EG

Die Gemeinde Kappel im Kanton Solothurn gehört zum Bezirk Olten und liegt im schönen Untergäu. Eingebettet zwischen Jurasüdfuss und Born liegt das sympathische Dorf mit seinem belebten Dorfzentrum.





BAU 1 / BAU 2

ATTIKAGESCHOSS	1.7 / 2.7	1.14 / 2.14
2. OBERGESCHOSS	1.5 / 2.5	1.6 / 2.6
1. OBERGESCHOSS	1.3 / 2.3	1.4 / 2.4
ERDGESCHOSS	1.1 / 2.1	1.2 / 2.2
UNTERGESCHOSS	1.8 / 2.8	1.9 / 2.9

LISCHMATT 1 / 7 LISCHMATT 3 / 9

Platz an der Sonne

4½-Zimmerwohnung im Erdgeschoss

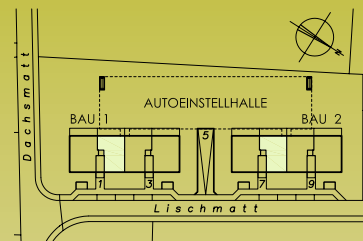
Die Gemeinde Kappel im Kanton Solothurn gehört zum Bezirk Olten und liegt im schönen Untergäu. Eingebettet zwischen Jurasüdfuss und Born liegt das sympathische Dorf mit seinem belebten Dorfzentrum.

grundrisse wohnungen

Modernes Wohnen

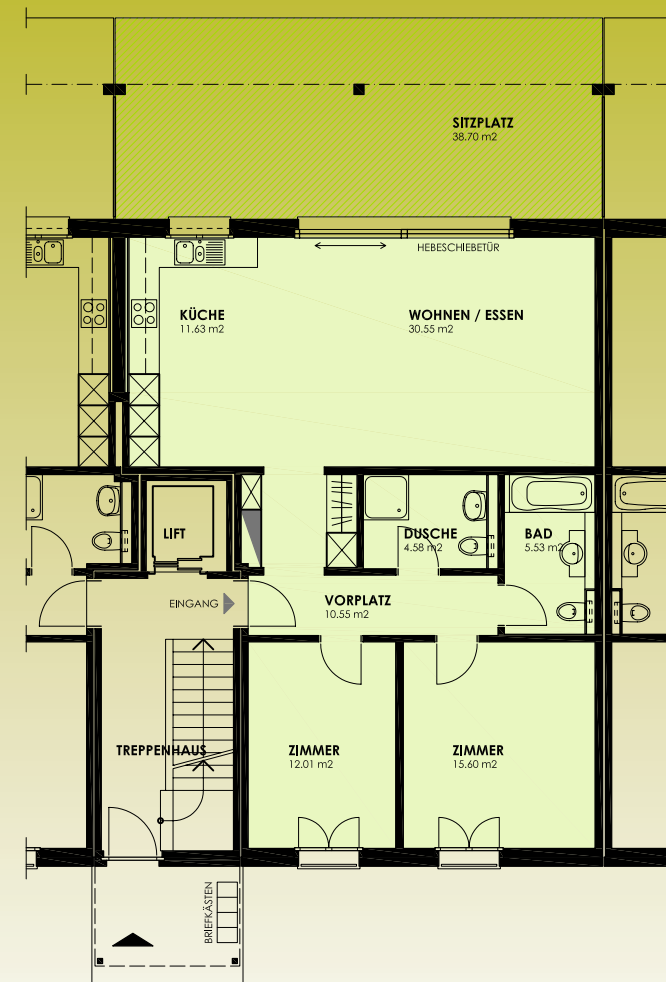
3½-Zimmerwohnung im Erdgeschoss

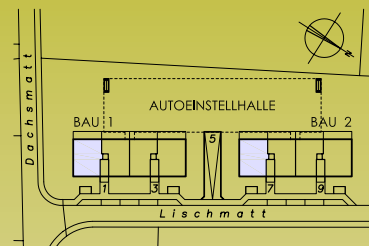
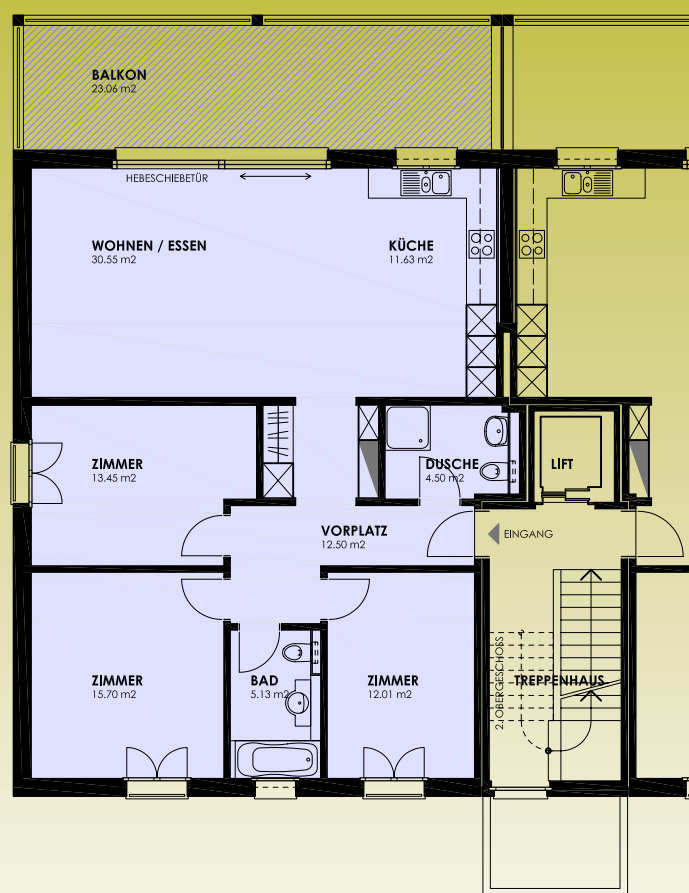
Die Gemeinde Kappel im Kanton Solothurn gehört zum Bezirk Olten und liegt im schönen Untergäu. Eingebettet zwischen Jurasüdfuss und Born liegt das sympathische Dorf mit seinem belebten Dorfzentrum.



BAU 1 / BAU 2

	1.7 / 2.7		1.14 / 2.14	
ATTIKAGESCHOSS	1.5 / 2.5	1.6 / 2.6	1.12 / 2.12	1.13 / 2.13
2. OBERGESCHOSS	1.3 / 2.3	1.4 / 2.4	1.10 / 2.10	1.11 / 2.11
1. OBERGESCHOSS	1.1 / 2.1	1.2 / 2.2	1.8 / 2.8	1.9 / 2.9
ERDGESCHOSS	LISCHMATT 1 / 7		LISCHMATT 3 / 9	
UNTERGESCHOSS				





BAU 1 / BAU 2

ATTIKAGESCHOSS	1.7 / 2.7	1.14 / 2.14
2. OBERGESCHOSS	1.5 / 2.5	1.6 / 2.6
1. OBERGESCHOSS	1.3 / 2.3	1.4 / 2.4
ERDGESCHOSS	1.1 / 2.1	1.2 / 2.2
UNTERGESCHOSS	1.8 / 2.8	1.9 / 2.9

LISCHMATT 1 / 7 LISCHMATT 3 / 9

Modernes Wohnen

4½-Zimmerwohnung 1. und 2. OG

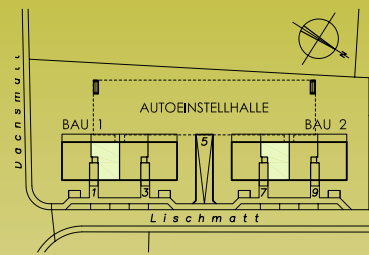
Die Gemeinde Kappel im Kanton Solothurn gehört zum Bezirk Olten und liegt im schönen Untergäu. Eingebettet zwischen Jurasüdfuss und Born liegt das sympathische Dorf mit seinem belebten Dorfzentrum.

grundrisse wohnungen

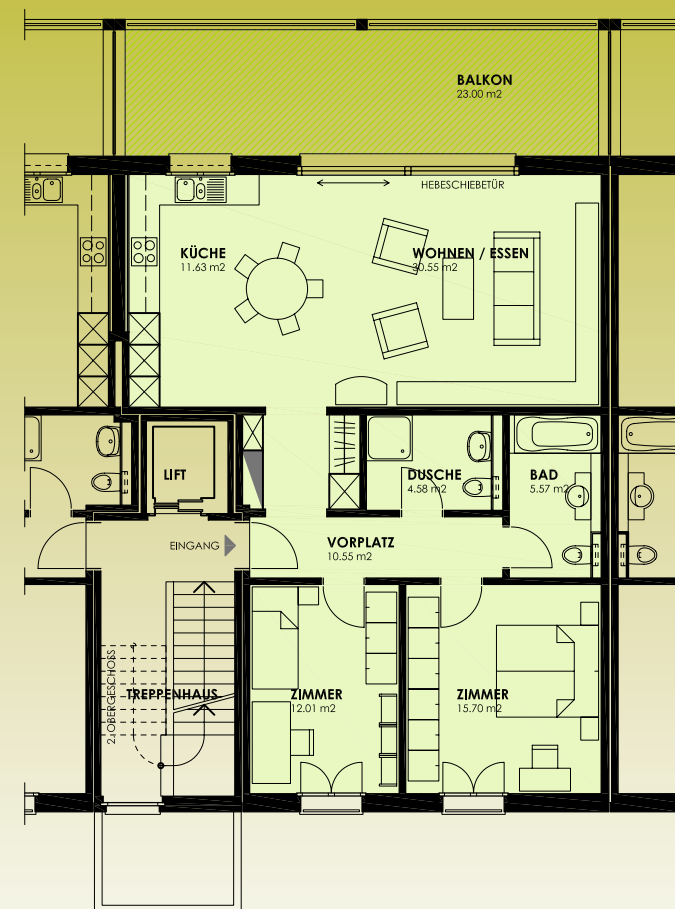
Modernes Wohnen

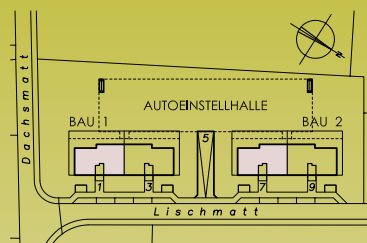
3½-Zimmerwohnung 1. und 2. OG

Die Gemeinde Kappel im Kanton Solothurn gehört zum Bezirk Olten und liegt im schönen Untergäu. Eingebettet zwischen Jurasüdfuss und Born liegt das sympathische Dorf mit seinem belebten Dorfzentrum.



BAU 1 / BAU 2					
ATTIKAGESCHOSS	1.7 / 2.7		1.14 / 2.14		
2. OBERGESCHOSS	1.5 / 2.5	1.6 / 2.6	1.12 / 2.12	1.13 / 2.13	
1. OBERGESCHOSS	1.3 / 2.3	1.4 / 2.4	1.10 / 2.10	1.11 / 2.11	
ERDGESCHOSS	1.1 / 2.1	1.2 / 2.2	1.8 / 2.8	1.9 / 2.9	
UNTERGESCHOSS					
	LISCHMATT 1 / 7		LISCHMATT 3 / 9		





BAU 1 / BAU 2

	1.7 / 2.7	1.14 / 2.14
ATTIKAGESCHOSS	1.5 / 2.5	1.6 / 2.6
2. OBERGESCHOSS	1.3 / 2.3	1.12 / 2.12
1. OBERGESCHOSS	1.3 / 2.3	1.4 / 2.4
ERDGESCHOSS	1.1 / 2.1	1.2 / 2.2
UNTERGESCHOSS	1.8 / 2.8	1.9 / 2.9

LISCHMATT 1 / 7 LISCHMATT 3 / 9

Blick in die Weite

4½-Zimmerwohnung Attikageschoss

Die Gemeinde Kappel im Kanton Solothurn gehört zum Bezirk Olten und liegt im schönen Untergäu. Eingebettet zwischen Jurasüdfuss und Born liegt das sympathische Dorf mit seinem belebten Dorfzentrum.



DACHSmatt