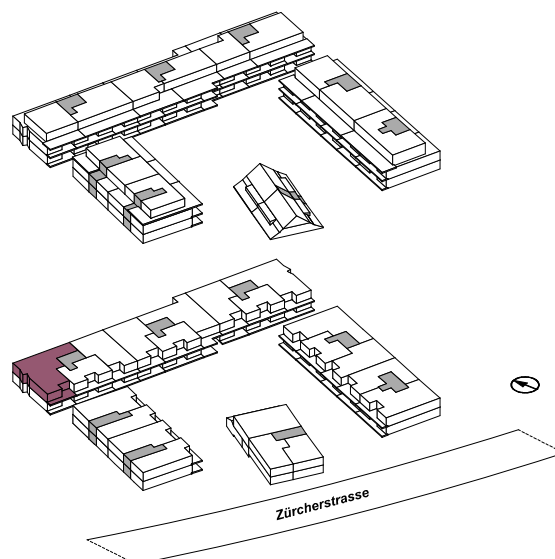


## 4.5-Zimmer-Wohnung

Haus B3 | Wohnungstyp 8

Zürcherstrasse 13A, 8956 Killwangen

Etage	1.OG
Nummer	B3.OG1.1
Wohnfläche*	107.7m <sup>2</sup>
Aussenfläche*	11.6m <sup>2</sup>



0 1 2 3 4 5m  
Mst. 1:100

\*NETTOWOHNFLÄCHE (NWF)  
Wohnfläche (Innenkante), exkl. Balkon,  
exkl. Aussenwände, exkl. Schächte,  
exkl. tragende Innenwände, exkl. Keller,  
inkl. nicht tragende Innenwände.

HINWEIS  
Bautechnische und ausführungsbedingte  
Änderungen und Anpassungen, sowie  
Materialwechsel bleiben bis Bauvollendung  
vorbehalten. Bei sämtlichen Flächen und  
Massen handelt es sich um Circa-Angaben.