

Liegenschafts-Nr. 10291
Adresse Im Wiesli 6
8708 Männedorf

Nutzungsart

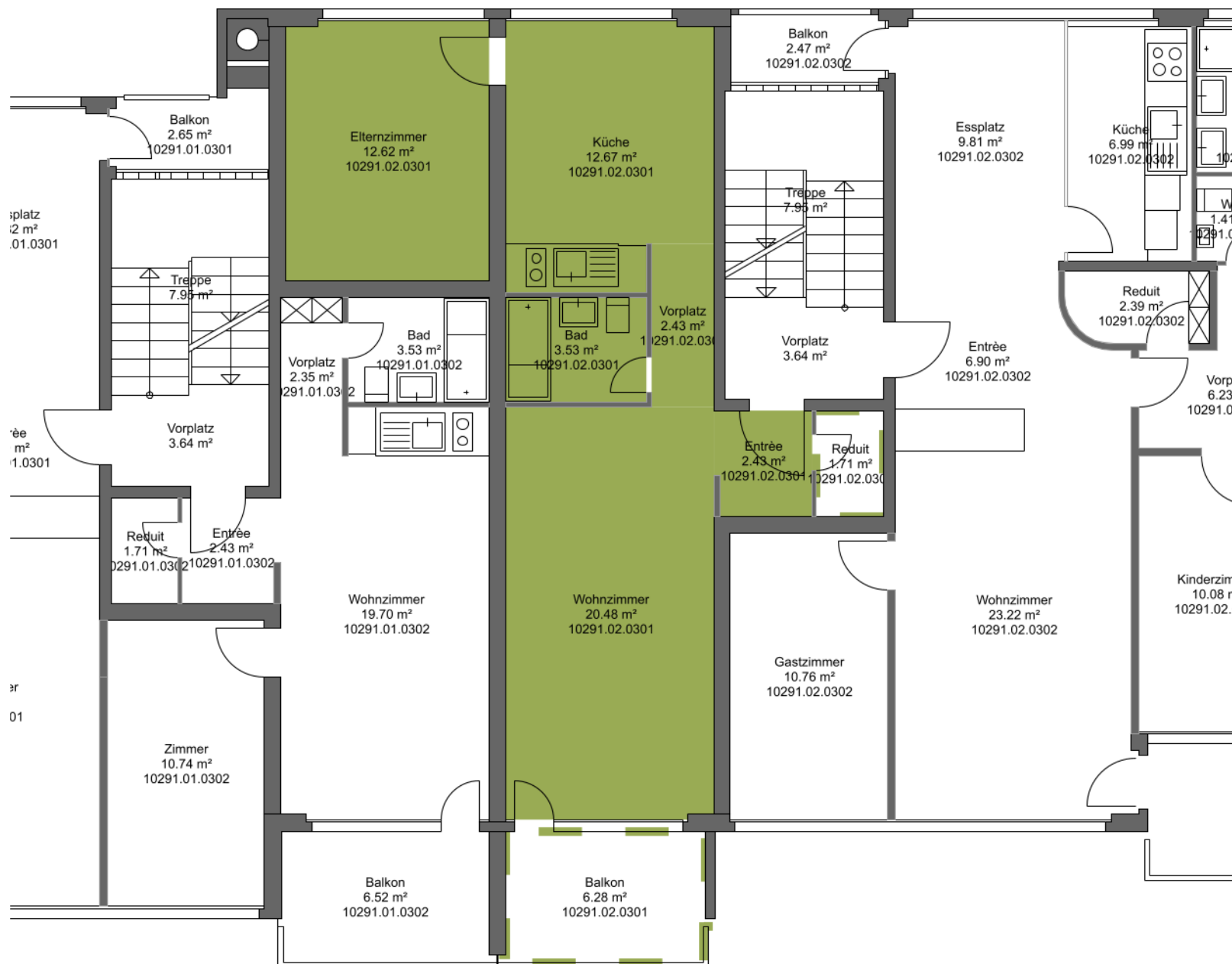
Bewirtschafter

Druckdatum 09.10.2025
Aktuelle Situation

Etage 3. Obergeschoss

Vermietungsplan (ID)

	VWAGF*	ZF*	VMF*
10291.02.0301	54.2	0.0	54



*Dieser Vermietungsplan hat ausschliesslich informellen Charakter. Der Interessent bzw. Mieter kann aus dem Vermietungsplan daher keinerlei Ansprüche ableiten. Für Mietflächen, Masse, Grundrisse, Einbauelemente, Türanschläge usw. gelten ausschliesslich die in der Hauptmietvertragsurkunde gemachten Angaben. Alle Massangaben sind für Ausführungs- und Bestellungs-zwecke vor Ort zu prüfen. Nichttragende Wände müssen vor Abbruch bezüglich Statik mit einem Fachplaner geprüft werden. VWAGF=Vermietbare Wohn-, Arbeits- u. Gewerbefläche, ZF=Zuschlagsfläche, VMF=Vermietbare Fläche (gerundet)