

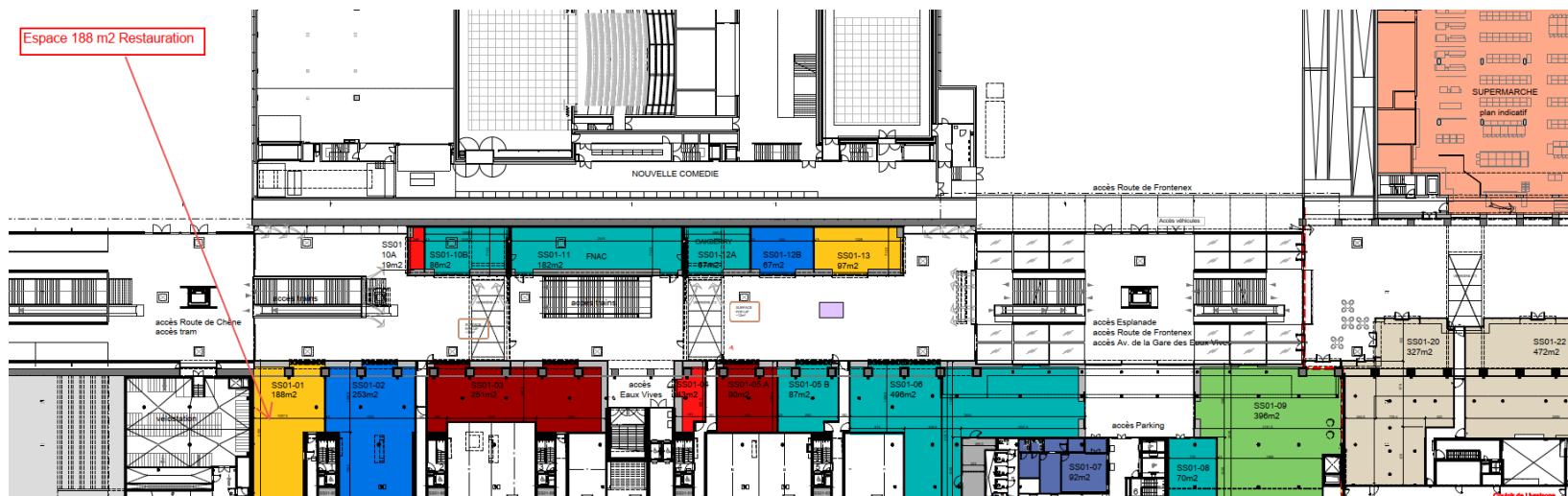


- Nouveau quartier à fort pouvoir d'achat en développement entre lac et centre-ville.
- Centre de transport multimodal: Leman Express, Tram, Bus, Vélostation, carsharing, taxis.
- Localisation au nœud du trafic genevois : 19'000 véhicules/jour, Tram 12 : 95'000 utilisateurs/jour.
- Centre médical, Fitness, banques, Nouvelle Comédie, offre sportive (Tennis des Eaux-Vives, Stade de Frontenex), Supermarché Migros à venir avec piscine et centre sportif en 2^{ème} étape (Mi-2026)
- Parking client de 590 places 24h/24 en sous-sol, 1 heure gratuite.

Notre mix d'enseignes actuel à Eaux-Vives est :

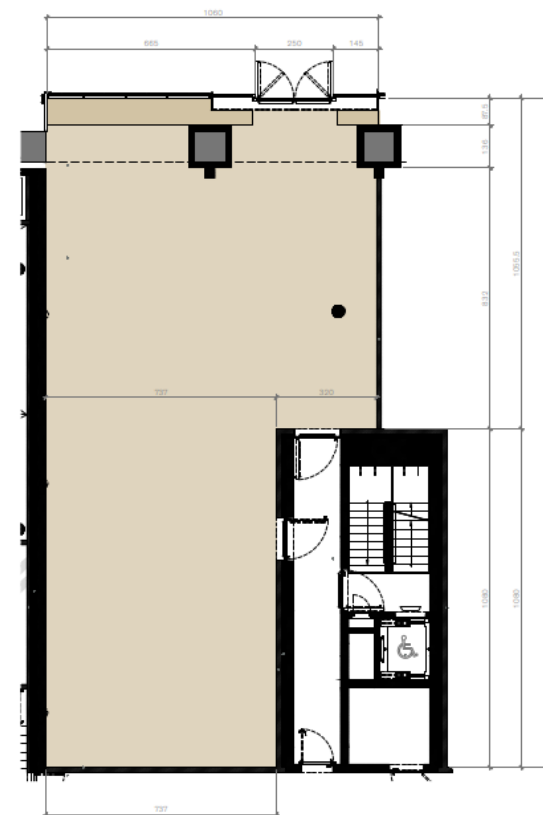
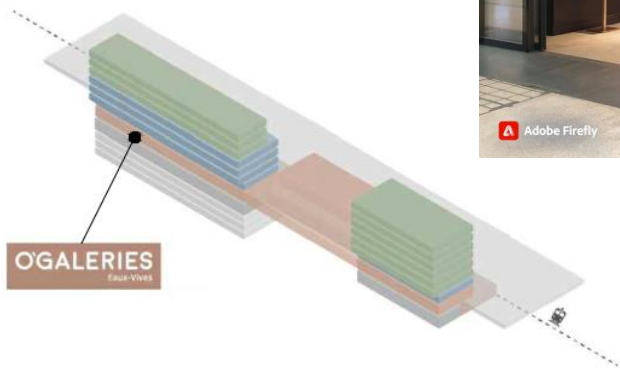
- Local et international
- Novateur et différencié
- Principalement dans la restauration, les services et le médical
- Touche une clientèle de quartier, active, business et internationale

Nous cherchons à compléter cette liste de locataires avec un concept de restauration apportant une nouvelle expérience dans la galerie.



Surface commerciale :

- Bâtiment: Entrée Gare / Route de Chêne – SS01-01
- Etage: Niveau Galerie / Rez
- Surface: env. 188 m²
- Affectation: *Restauration avec service*
- Hauteur brute principale : 4.40m
- Charge utile : 1'000 kgs/m²
- Finitions: aménagée, prête-à-l'emploi
- Divers: sanitaires aménagés
- Disponibilité: de suite





Eugénie Jost
Spécialiste location, CFF Immobilier
eugenie.jost@sbb.ch / 079 852 62 95

