

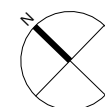
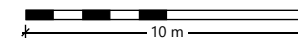
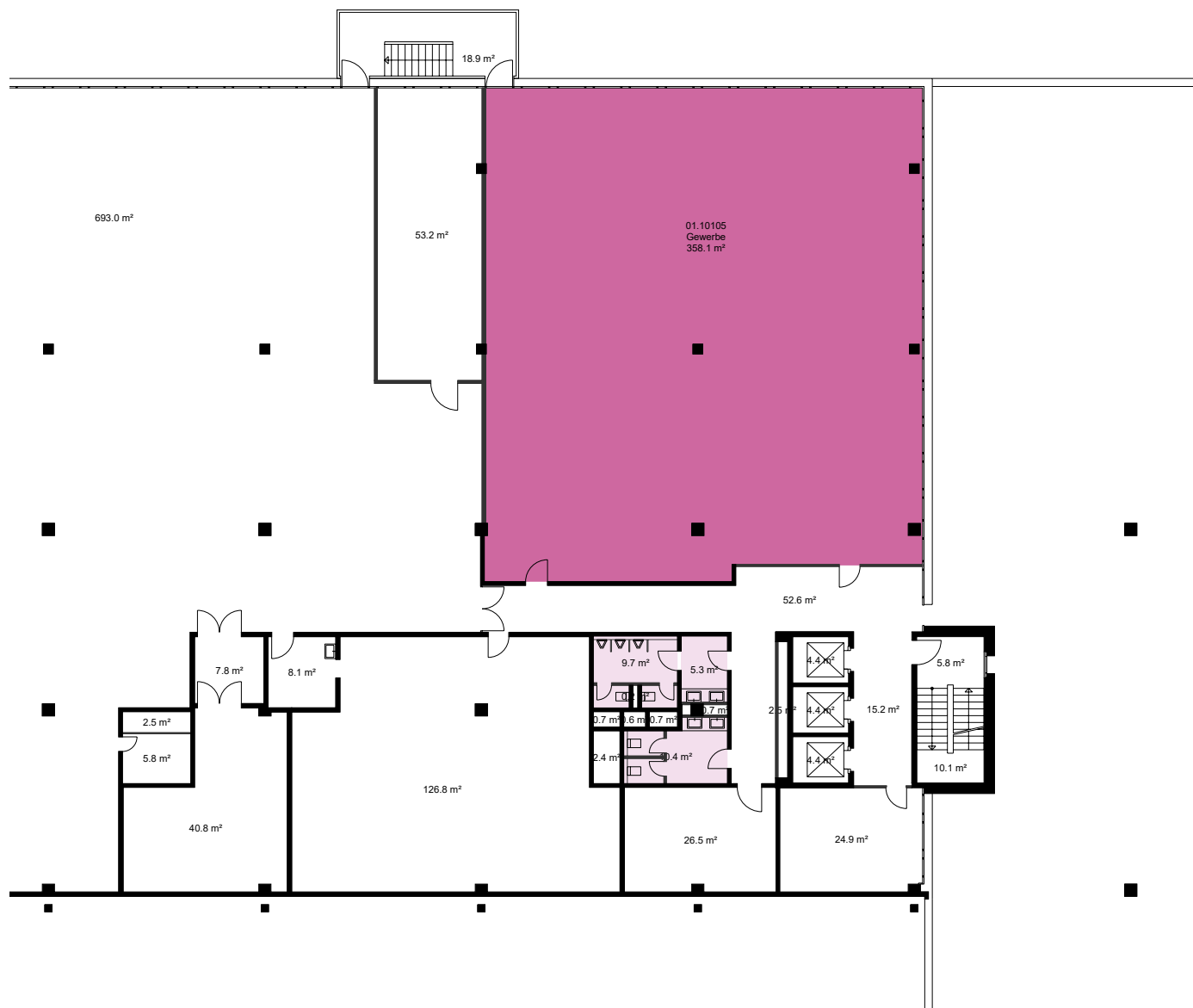
Liegenschafts-Nr. 70012  
 Adresse Riedstr. 1  
 8953 Dietikon

Nutzungsart  
 Druckdatum 06.10.2025  
 Aktuelle Situation

**Etage 1. Obergeschoss**

## Vermietungsplan (ID)

	VWAGF *	ZF*	VMF*
70012.01.10105	358.1	5.6	364



\*Dieser Vermietungsplan hat ausschliesslich informellen Charakter. Der Interessent bzw. Mieter kann aus dem Vermietungsplan daher keinerlei Ansprüche ableiten. Für Mietflächen, Masse, Grundrisse, Einbauelemente, Türanschlüsse usw. gelten ausschliesslich die in der Hauptmietvertragsurkunde gemachten Angaben. Alle Massangaben sind für Ausführungs- und Bestellungs zwecke vor Ort zu prüfen. Nichttragende Wände müssen vor Abbruch bezüglich Statik mit einem Fachplaner geprüft werden. VWAGF=Vermietbare Wohn-, Arbeits- u. Gewerbefläche, ZF=Zuschlagsfläche, VMF=Vermietbare Fläche (gerundet)