

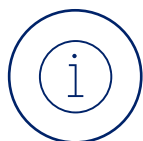
Factsheet

MOBIMO



Allgemeine Informationen

- Baujahr: 1974
- Letzte Renovation: 2016
- Ausgebaute Büroflächen
- Personenlift: vorhanden
- Lagerflächen: vorhanden
- Tiefgaragenparkplätze: auf Anfrage
- Parkplätze aussen: auf Anfrage



Mietkonditionen

- Verfügbar per sofort oder nach Vereinbarung
- Zahlbar monatlich im Voraus
- Mieterkaution 6 x Bruttomonatsmietzins
- Mietzins zuzüglich 8.1% Mehrwertsteuer

Lage/Etage	Nutzungsart	Fläche	CHF m ² /p.a. netto	CHF m ² /p.a. NK
6. OG	Büroraum	91 m ²	CHF 231.-	CHF 35.-
5. OG	Büroraum	622 m ²	CHF 225.-	CHF 35.-
3. OG	Büroraum	713 m ²	CHF 225.-	CHF 35.-
EG	Büroraum	385, 120 m ²	CHF 225.-	CHF 35.-



Geschäftshaus
Schochengasse 6
9000 St.Gallen

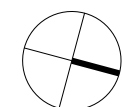
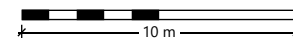
Mobimo Management AG
E-Mail vermarktung@mobimo.ch
Telefon +41 44 397 15 99

www.mobimo.ch



Liegenschafts-Nr.	12011
Adresse	Schochengasse 6 9000 St. Gallen
Nutzungsart	Geschäftsgebäude
Bewirtschafter	Mobimo Management AG
Druckdatum	20.05.2025 Aktuelle Situation
Etage	6. Obergeschoss

Vermietungsplan (ID)			
	VWAGF*	ZF*	VMF*
12011.01.0601	73.3	17.8	91
12011.01.0604	zur Mitbenützung		

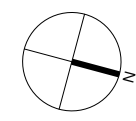
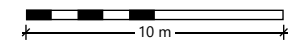
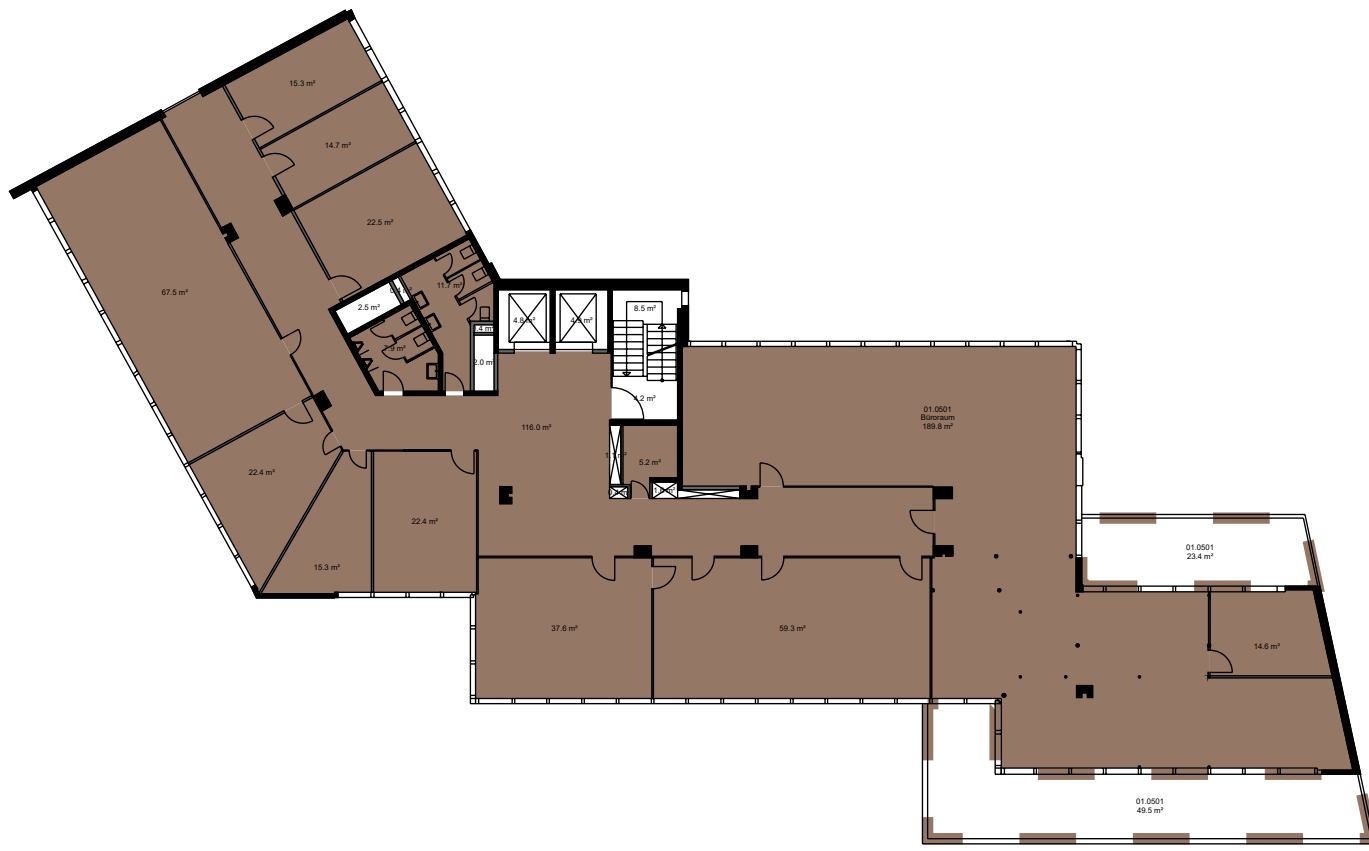


*Dieser Vermietungsplan hat ausschliesslich informellen Charakter. Der Interessent bzw. Mieter kann aus dem Vermietungsplan daher keinerlei Ansprüche ableiten. Für Mietflächen, Masse, Grundrisse, Einbauelemente, Türanschläge usw. gelten ausschliesslich die in der Hauptmietvertragsurkunde gemachten Angaben. Alle Massangaben sind für Ausführungs- und Bestellungs-zwecke vor Ort zu prüfen. Nichttragende Wände müssen vor Abbruch bezüglich Statik mit einem Fachplaner geprüft werden. VWAGF=Vermietbare Wohn-, Arbeits- u. Gewerbefläche, ZF=Zuschlagsfläche, VMF=Vermietbare Fläche (gerundet)

Liegenschafts-Nr.	12011
Adresse	Schochengasse 6 9000 St. Gallen
Nutzungsart	Geschäftsgebäude
Bewirtschafter	Mobimo Management AG
	Aktuelle Situation
Etage	5. Obergeschoss

Vermietungsplan (ID)

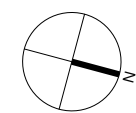
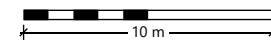
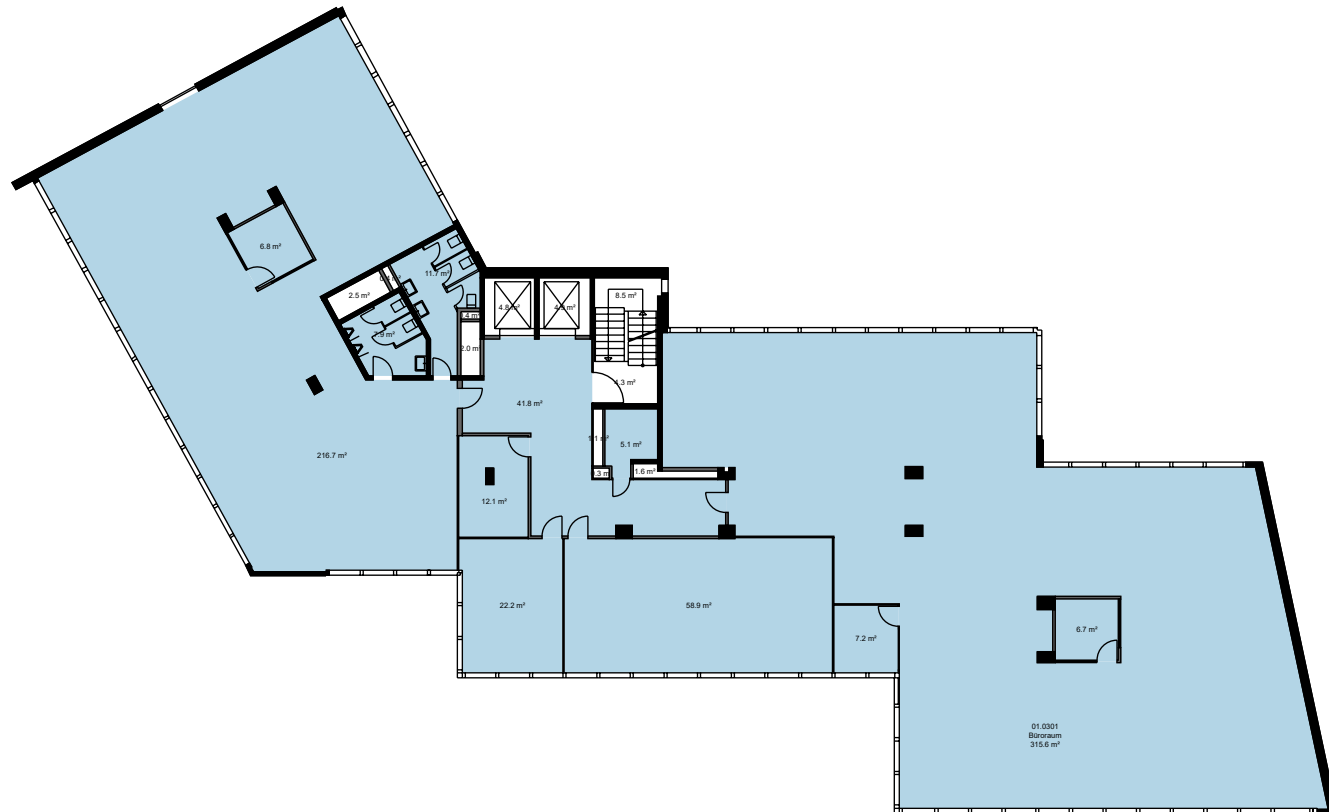
	VWAGF*	ZF*	VMF*
12011.01.0	622.1	0.0	622
501			



*Dieser Vermietungsplan hat ausschliesslich informellen Charakter. Der Interessent bzw. Mieter kann aus dem Vermietungsplan daher keinerlei Ansprüche ableiten. Für Mietflächen, Masse, Grundrisse, Einbauelemente, Türanschläge usw. gelten ausschliesslich die in der Hauptmietvertragsurkunde gemachten Angaben. Alle Massangaben sind für Ausführungs- und Bestellungs-zwecke vor Ort zu prüfen. Nichttragende Wände müssen vor Abbruch bezüglich Statik mit einem Fachplaner geprüft werden. VWAGF=Vermietbare Wohn-, Arbeits- u. Gewerbefläche, ZF=Zuschlagsfläche, VMF=Vermietbare Fläche (gerundet)

Liegenschafts-Nr.	12011
Adresse	Schochengasse 6 9000 St. Gallen
Nutzungsart	Geschäftsgebäude
Bewirtschafter	Mobimo Management AG
	Aktuelle Situation
Etage	3. Obergeschoss

Vermietungsplan (ID)			
	VWAGF*	ZF*	VMF*
12011.01.0 301	712.8	0.0	713



*Dieser Vermietungsplan hat ausschliesslich informellen Charakter. Der Interessent bzw. Mieter kann aus dem Vermietungsplan daher keinerlei Ansprüche ableiten. Für Mietflächen, Masse, Grundrisse, Einbauelemente, Türanschläge usw. gelten ausschliesslich die in der Hauptmietvertragsurkunde gemachten Angaben. Alle Massangaben sind für Ausführungs- und Bestellungs-zwecke vor Ort zu prüfen. Nichttragende Wände müssen vor Abbruch bezüglich Statik mit einem Fachplaner geprüft werden. VWAGF=Vermietbare Wohn-, Arbeits- u. Gewerbefläche, ZF=Zuschlagsfläche, VMF=Vermietbare Fläche (gerundet)

Liegenschafts-Nr.

12011

Adresse

Schochengasse 6
9000 St. Gallen

Nutzungsart

Geschäftsgebäude

Bewirtschafter

Mobimo Management AG

Druckdatum

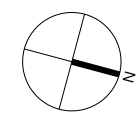
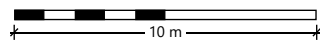
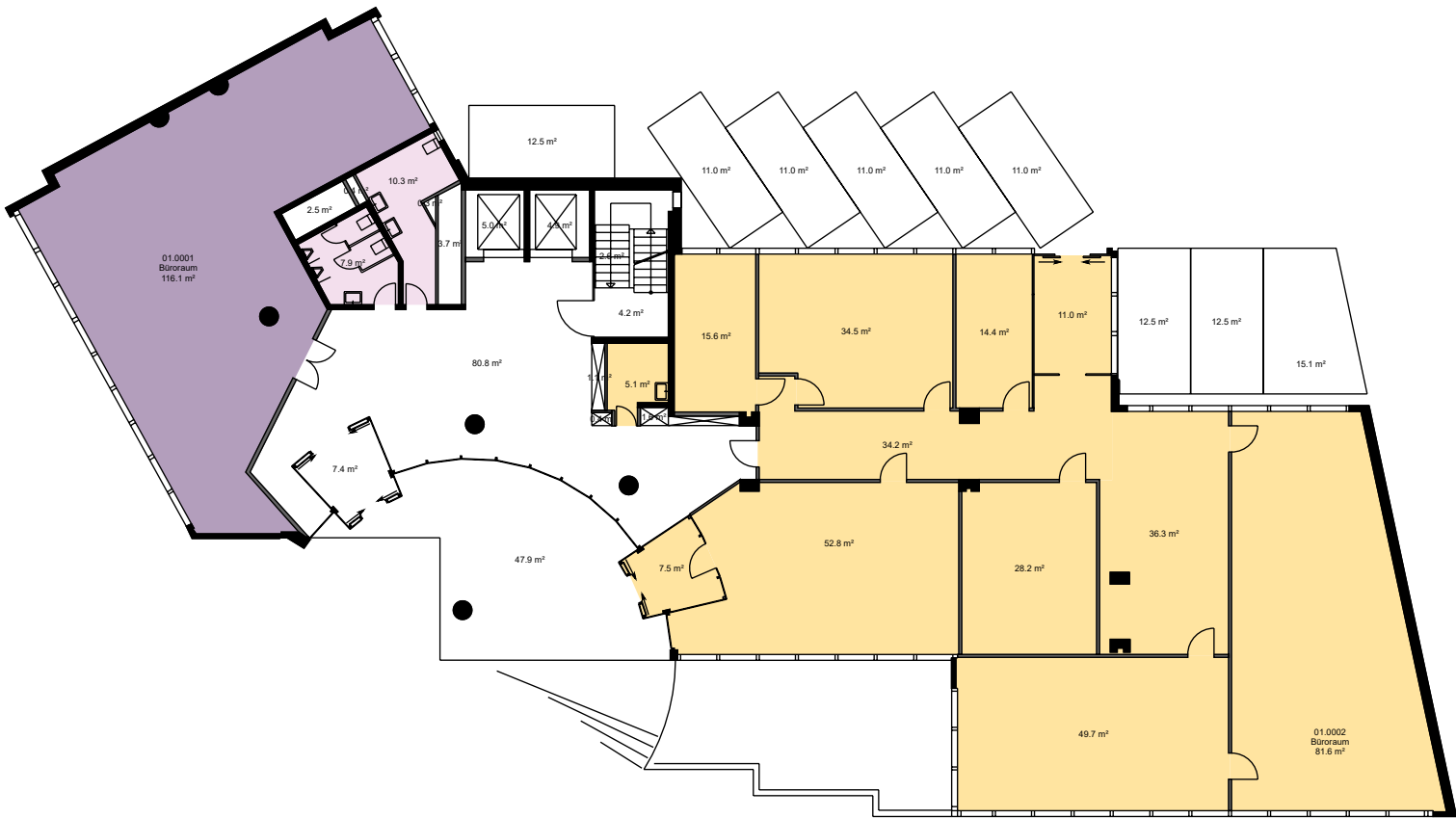
11.08.2025
Aktuelle Situation

Etage

Erdgeschoss

Vermietungsplan (ID)

	VWAGF*	ZF*	VMF*
12011.01.0001	116.1	4.3	120
12011.01.0002	370.9	13.8	385



*Dieser Vermietungsplan hat ausschliesslich informellen Charakter. Der Interessent bzw. Mieter kann aus dem Vermietungsplan daher keinerlei Ansprüche ableiten. Für Mietflächen, Masse, Grundrisse, Einbauelemente, Türanschläge usw. gelten ausschliesslich die in der Hauptmietvertragsurkunde gemachten Angaben. Alle Massangaben sind für Ausführungs- und Bestellungs-zwecke vor Ort zu prüfen. Nichttragende Wände müssen vor Abbruch bezüglich Statik mit einem Fachplaner geprüft werden. VWAGF=Vermietbare Wohn-, Arbeits- u. Gewerbefläche, ZF=Zuschlagsfläche, VMF=Vermietbare Fläche (gerundet)

Liegenschafts-Nr.

12011

Adresse

Schochengasse 6
9000 St. Gallen

Nutzungsart

Geschäftsgebäude

Bewirtschafter

Mobimo Management AG

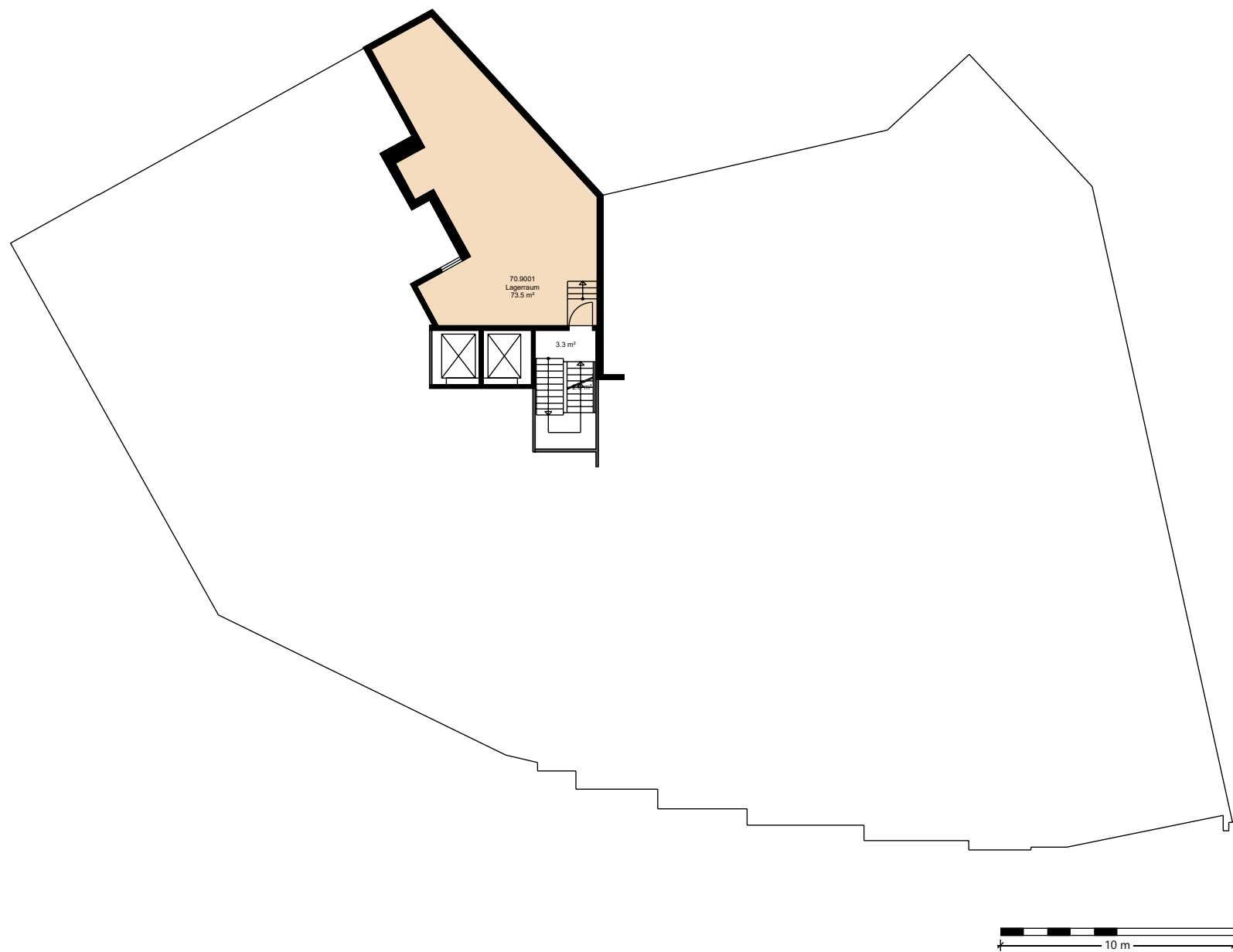
Aktuelle Situation

Etage

Zwischengeschoss unter EG

Vermietungsplan (ID)

		VWAGF*	ZF*	VMF*
<div></div> 12011.70.9 001		73.5	0.0	74



*Dieser Vermietungsplan hat ausschliesslich informellen Charakter. Der Interessent bzw. Mieter kann aus dem Vermietungsplan daher keinerlei Ansprüche ableiten. Für Mietflächen, Masse, Grundrisse, Einbauelemente, Türanschläge usw. gelten ausschliesslich die in der Hauptmietvertragsurkunde gemachten Angaben. Alle Massangaben sind für Ausführungs- und Bestellungs Zwecke vor Ort zu prüfen. Nichttragende Wände müssen vor Abbruch bezüglich Statik mit einem Fachplaner geprüft werden. VWAGF=Vermietbare Wohn-, Arbeits- u. Gewerbefläche, ZF=Zuschlagsfläche, VMF=Vermietbare Fläche (gerundet)