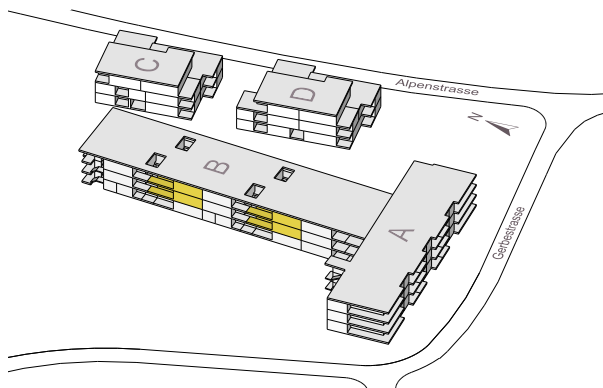




# GERBEMATTE

Wohnen im Zentrum von Hasle-Rüegsau



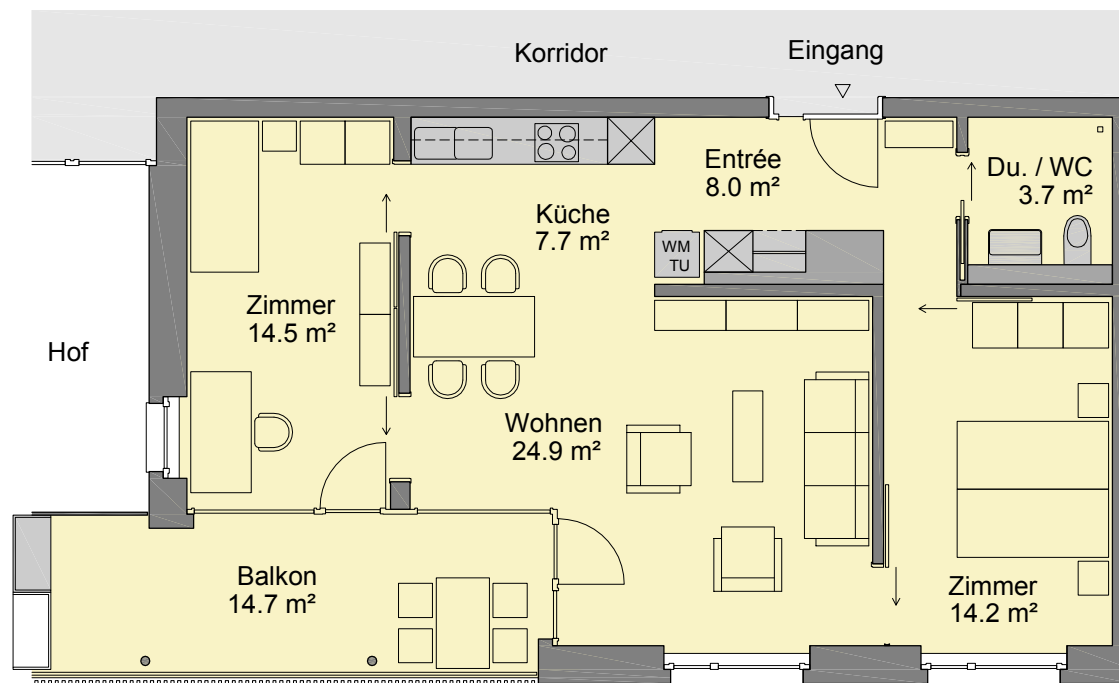
## 3.5-Zimmerwohnung, Typ 6.0 (West)

**Nutzfläche\* 73 m<sup>2</sup>, plus Balkon**

\* gemäss SIA-Norm 416

Kellerabteil im Untergeschoss.  
Parkplatz in Einstellhalle auf Anfrage.

[www.gerbematte.ch](http://www.gerbematte.ch)



Massstab 1:100

### VERMIETUNG

Schmitz Immobilien AG  
Esplanade Kongresshaus 5  
2502 Biel/Bienne

032 323 26 26  
[info@immo-schmitz.ch](mailto:info@immo-schmitz.ch)  
[www.immo-schmitz.ch](http://www.immo-schmitz.ch)