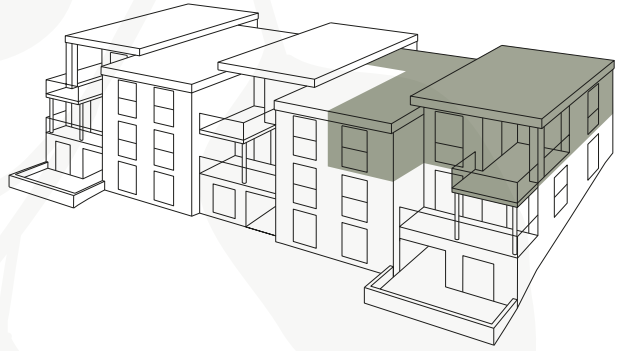
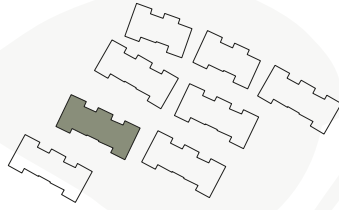


tilia

Wohnen mit Seesicht.

Haus G



Wohnung G202 3.5-Zimmerwohnung

	Dachgeschoss Ost
Nettowoohnfläche	97.4 m ²
Terrasse	20.7 m ²
Keller	6.1 m ²

Wuhrmann Immobilien & Verwaltungs GmbH

Emil-Staub-Strasse 4
8708 Männedorf

Änderungen und Abweichungen von den publizierten
Angaben sind möglich. Es gilt die Ausführung am Objekt.

0 Mst 1:100 5

