



39 WOHN-
EINHEITEN

Grosszügige Räume mit geöltem Eichenparkett, die Wände und Decken aus weissem Glattputz, schaffen eine helle, luftige Wohnatmosphäre. Die Balkone werden von schlichten Metallgeländern eingefasst.



Die hochwertigen Küchen sind mit Elektrogeräten von Miele ausgestattet.

5 TOWNHOUSES
FÜR FAMILIEN



22 KLEIN-
WOHNUNGEN

Das Ensemble liegt eingebettet in eine ruhige Nachbarschaft mit viel Grünfläche. Gemeinschaftlich nutzbare Aussenräume und ein zentraler Quartierplatz schaffen Raum für Begegnung und Erholung – mit Spazierwegen und Blick ins Grüne.

**WOHN-
STADT.** baut. berät.
bewirtschaftet.

ATTRAKTIVER WOHNRAUM ZU FAIREN PREISEN.

Seit über 50 Jahren engagiert sich die WOHNSTADT Bau- und Verwaltungsgenossenschaft als gemeinnütziger Wohnbauträger für eine sozial abgestimmte Wohnungspolitik. In dieser Zeit konnten 750 eigene Genossenschaftswohnungen erworben oder neu gebaut werden. Für mehr als 250 Familien wurde Wohneigentum in verdichtet konzipierten Siedlungen realisiert.

Neben der Entwicklung eigener Projekte berät WOHNSTADT weitere gemeinnützige Bauträger und bietet umfassende Bewirtschaftungsdienstleistungen an. Mit immer neuen, vorbildlich konzipierten Bauvorhaben ist sie ein wichtiger Player des gemeinnützigen Wohnungsbaus in der Region Basel.

Die Projekte folgen dem Credo, Menschen preiswerten, attraktiven Wohnraum für unterschiedliche Ansprüche zu bieten – unter Berücksichtigung sozialer, ökologischer und wirtschaftlicher Aspekte. Gute Architektur, sorgfältige Freiraumgestaltung und gemeinschaftliche Angebote zeichnen die Siedlungen aus. Die pionierhafte Umsetzung neuer Trends im Wohnungsbau – wie Teilselbstverwaltung, Verdichtung, Holzelementbau, kontrollierte Wohnungslüftung, Grauwassernutzung oder Energiemonitoring – war stets ein wichtiger Bestandteil der Entwicklungsarbeit. So entstanden einige preisgekrönte Projekte, die noch viele Jahre später als fortschrittlich gelten.

WOHNSTADT steht für bezahlbaren, hochwertigen Wohnraum mit sozialer Verantwortung, innovativer Architektur und nachhaltiger Entwicklung und setzt damit neue Massstäbe im gemeinnützigen Wohnungsbau Basels.

**Wohnstadt Bau- und
Verwaltungsgenossenschaft**

Viaduktstrasse 12 – Postfach
4002 Basel
061 284 96 66
info@wohnstadt.ch
www.wohnstadt.ch

Öffnungszeiten
MO – FR 8.00 – 13.00 Uhr
Termine ausserhalb der Öff-
nungszeiten nach Vereinbarung

**Ihr Kontakt für Fragen rundum
das Wohnprojekt DOMINO Riehen**

Noëlle Baumann
Liegenchaftsbewirtschafterin
noelle.baumann@wohnstadt.ch
061 284 96 66

DOMINO


DOMINO



WOHNEN MIT GESCHICHTE UND WEITBLICK

NEUES LEBEN IM EHEMALIGEN DOMINIKUSHAUS

13 4- BIS 5-ZIMMER-
WOHNUNGEN
FÜR FAMILIEN



Nahe am Zentrum von Riehen, leicht am Hang gelegen, entsteht aus dem ehemaligen «Dominikushaus» ein besonderes Wohnensemble: drei eigenständige Häuser mit Charme, Weitblick und Raum für Individualität. Für alle, die sowohl Ruhe suchen als auch das Miteinander schätzen.

Wo einst das «Dominikushaus» Menschen im Alter ein Zuhause bot, entsteht jetzt ein Ort für vielfältiges Leben: ein Zuhause für Familien, Singles, Paare, für alle, die das Besondere suchen. Die prägnante Baustruktur des ehemaligen Pflegeheims aus den Sechzigerjahren bleibt erhalten, die klare, zeitlose Architektur wird behutsam weiterentwickelt.

Das Re-Use-Konzept – die gezielte Wiederverwendung von Baustruktur und Bauteilen – ist zentraler Bestandteil des Projekts und wurde konsequent umgesetzt. Es stärkt den nachhaltigen Anspruch und schont Klima und Ressourcen.

Aus dem früheren Ensemble entstehen drei eigenständige Häuser. Ein zentraler Quartierplatz und ein Gemeinschaftsgarten verbinden Gebäude und Menschen.

Die Idee des nachbarschaftlichen Miteinanders spiegelt sich in der Architektur wider:

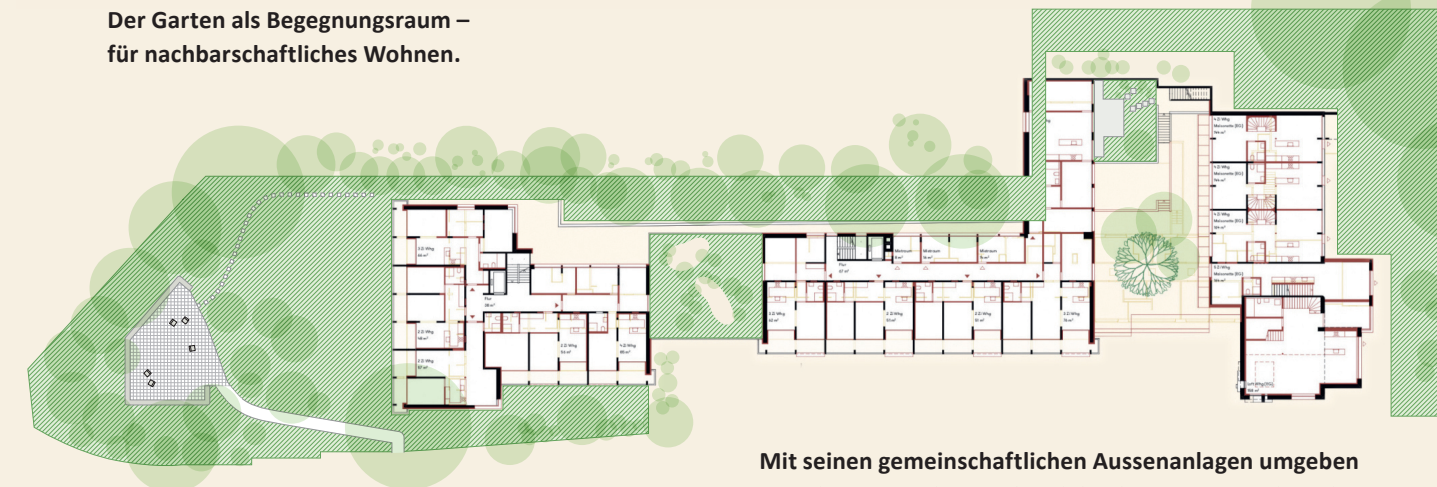
- Grosszügige Eingangshallen mit Kaffee-Ecke
- Mietbarer Gemeinschaftsraum und Gästestudio
- Vielfältige Aussenräume und Gartenanlagen
- Hobbyräume und Wohnateliers

So entsteht mitten in Riehen ein charaktervolles Wohnensemble in ruhiger Nachbarschaft, umgeben von viel Grün und mit weitem Blick nach Süden.

 **WOHNRAUM FÜR**
65
MENSCHEN



Der Garten als Begegnungsraum –
für nachbarschaftliches Wohnen.



Mit seinen gemeinschaftlichen Aussenanlagen umgeben von altem Baumbestand und den begrünten Dächern bietet das «Domino» viel Raum für Begegnung.

26

2- BIS 3-ZIMMER-
WOHNUNGEN
FÜR SINGLES UND
PAARE



RIEHEN – STADTNAH, GRÜN, LEBENSWERT

Die Nachfrage nach Wohnraum wächst, denn Riehen entwickelt sich behutsam. Die Gemeinde verbindet das Beste aus zwei Welten: die Nähe zur Stadt Basel und die Idylle eines grünen, charmanten Vororts. Hier lebt man naturnah, mit viel Raum für Erholung und Gemeinschaft.

In bester Nachbarschaft

Nahe am Zentrum, leicht am Hang gelegen, mit kurzen Wegen zu allem, was zählt: Der Ortsbus hält fast vor der Tür, S-Bahn, Busse und Tram sind in wenigen Minuten erreichbar. Einkaufsmöglichkeiten, Schulen, Kitas und Arztpraxen liegen im Umkreis von 500 Metern – der Wald nur einen Kilometer entfernt.

IN DER UMGEBUNG

- 1 Coop Supermarkt 550 m
- 2 Migros Supermarkt 550 m
- 3 Amavita Apotheke 550 m
- 4 Primarschule Erlensträsschen 700 m
- 5 Primarschule Burgstrasse 1000 m
- 6 Tramhaltestelle Riehen 500 m
- 7 Flughafen Basel-Mulhouse 12 km
- 8 Badischer Bahnhof 4.5 km
- 9 Bahnhof Basel SBB 9 km
- 10 Landschaftspark Wiese 1.5 km
- 11 Fondation Beyeler 900 m
- 12 Naturbad Riehen 1.8 km

