

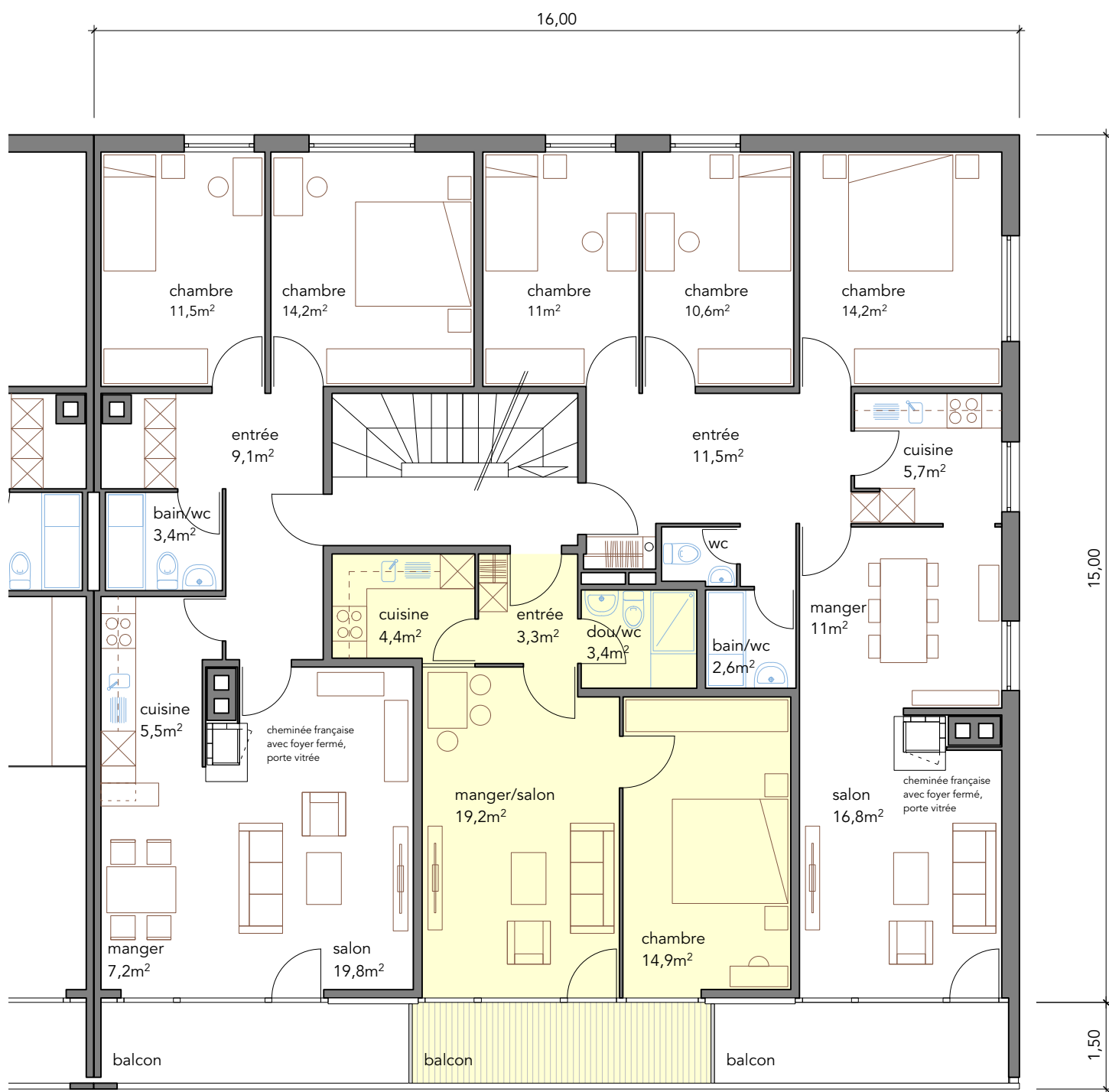


BROCHURE D'INFORMATION

RUE DES TILLES 22

2603 PÉRY

10.10.2017



TILLES 22



RUE DES TILLES 22
2603 PÉRY

habitation no.	1-2
chambres	2
étage	1er
surface habitable	46,3 m ²
balcon	7,2 m ²



éch. 1:100
10.10.2017

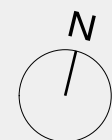


TILLES 22

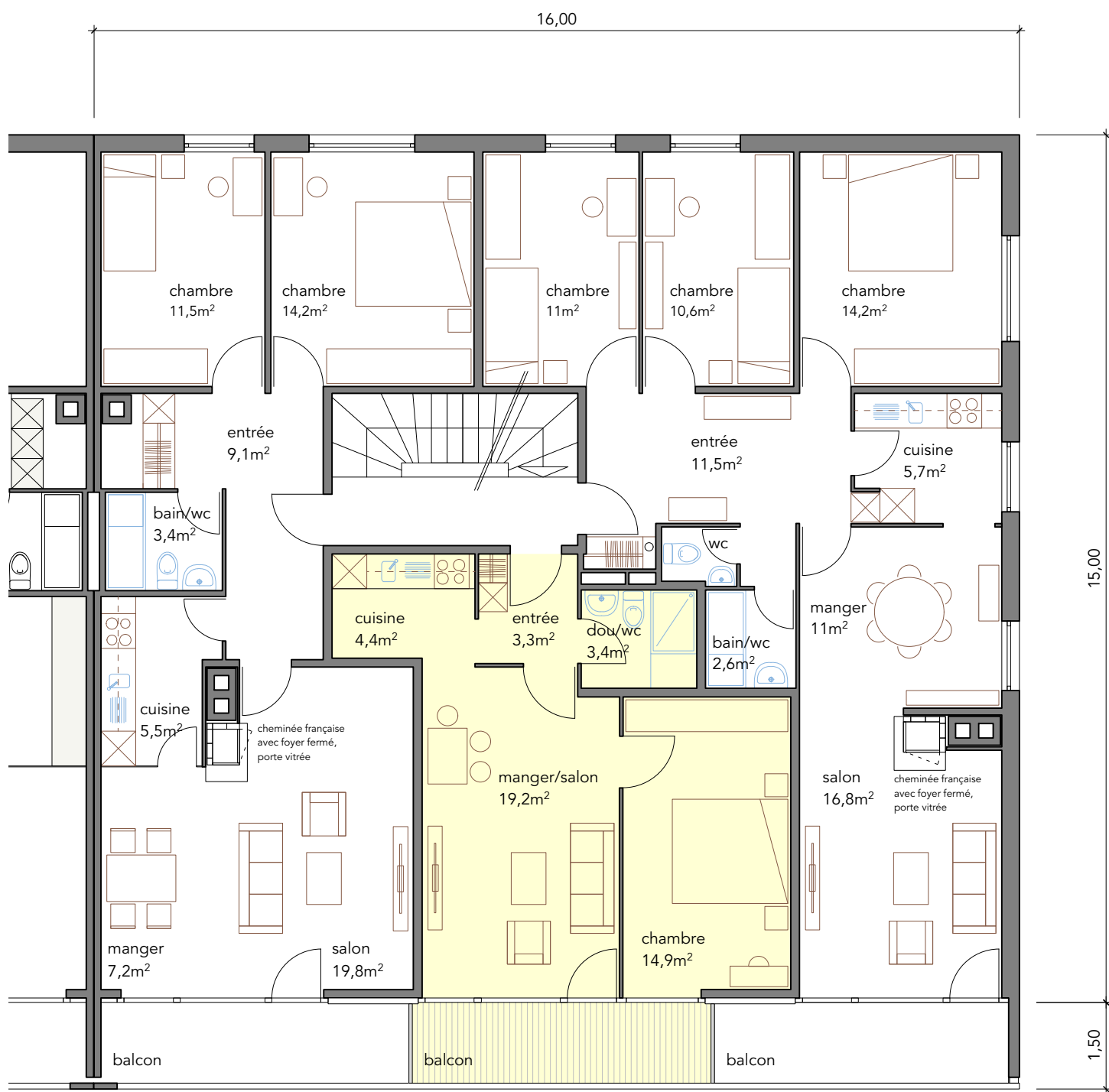


RUE DES TILLES 22
2603 PÉRY

habitation nr.	2-2
chambres	2
étage	2ème
surface habitable	46,3 m ²
balcon	7,2 m ²



éch. 1:100
10.10.2017



TILLES 22



RUE DES TILLES 22
2603 PÉRY

habitation nr.	3-2
chambres	2
étage	3ème
surface habitable	46,3 m ²
balcon	7,2 m ²



éch. 1:100
10.10.2017