

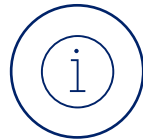
Factsheet

MOBIMO



Allgemeine Informationen

- Baujahr: 1997
- Letzte Renovation: 2026
- Ausgebaute Büroflächen
- Personenlift: vorhanden
- Lagerflächen: vorhanden
- Parkplätze aussen: auf Anfrage



Mietkonditionen

- Verfügbar per März 2026 oder nach Vereinbarung
- Zahlbar monatlich im Voraus
- Mieterkaution 6 x Bruttomonatsmietzins
- Mietzins zuzüglich 8.1% MWST

Lage/Etage	Nutzungsart	Fläche	CHF m²/p.a. netto	CHF m²/p.a. NK
4. OG	Büroraum	53 m²	CHF 205.-	CHF 35.-
4. OG	Büroraum	91 m²	CHF 205.-	CHF 35.-
4. OG	Büroraum	107 m²	CHF 205.-	CHF 35.-
3. UG	Lagerraum	52 m²	CHF 90.-	CHF 10.-
UG	Einstellplätze	-	CHF 250.-	-



Geschäftshaus
Wassergasse 42/44
9000 St. Gallen

Mobimo Management AG
E-Mail vermarktung@mobimo.ch
Telefon +41 44 397 15 99

www.mobimo.ch



Liegenschafts-Nr.

12014

Adresse

Wassergasse 42 / 44
9000 St. Gallen

Nutzungsart

Geschäftsgebäude

Bewirtschafter

Mobimo Management AG

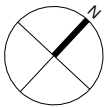
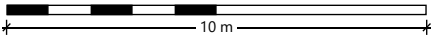
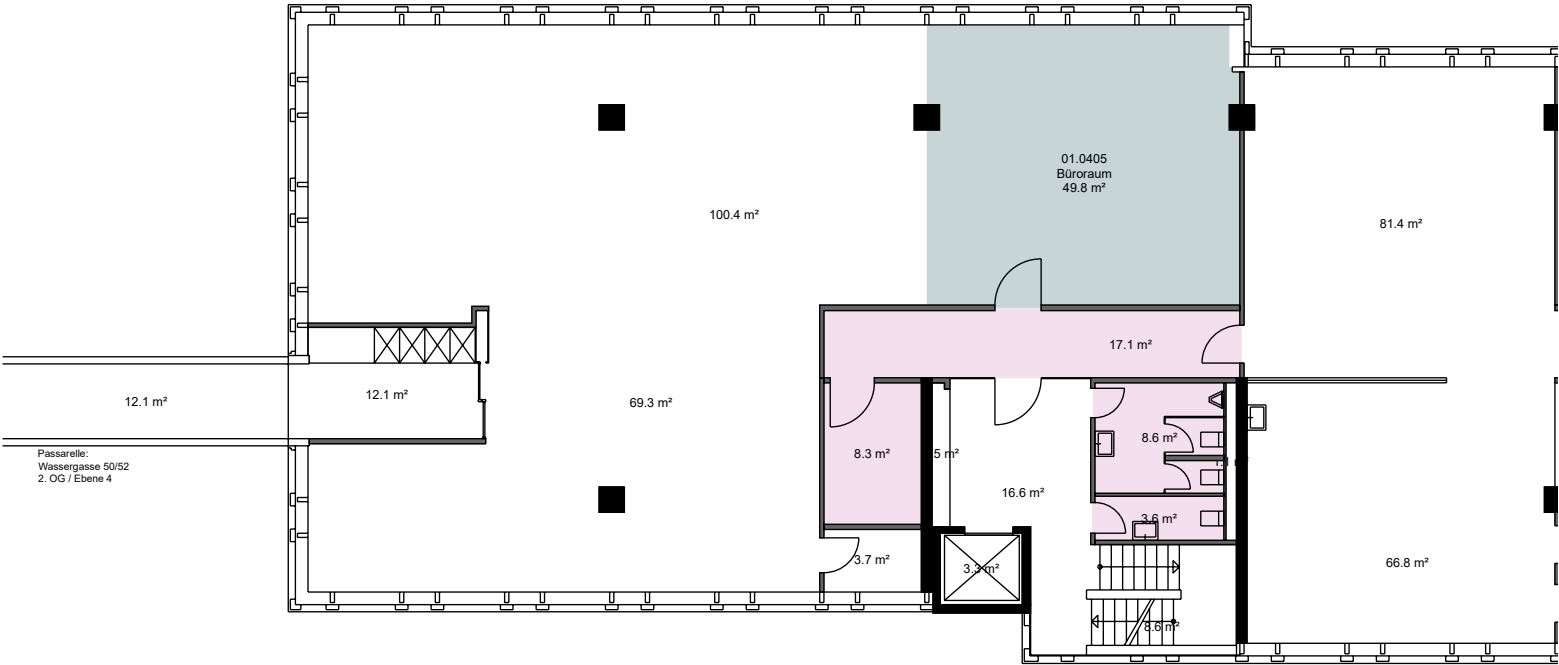
Aktuelle Situation

Etage

3. Obergeschoss

Vermietungsplan (ID)

	VWAGF*	ZF*	VMF*
12014.01.0405	49.8	3.5	53



*Dieser Vermietungsplan hat ausschliesslich informellen Charakter. Der Interessent bzw. Mieter kann aus dem Vermietungsplan daher keinerlei Ansprüche ableiten. Für Mietflächen, Masse, Grundrisse, Einbauelemente, Türanschläge usw. gelten ausschliesslich die in der Hauptmietvertragsurkunde gemachten Angaben. Alle Massangaben sind für Ausführungs- und Bestellzwecke vor Ort zu prüfen. Nichttragende Wände müssen vor Abbruch bezüglich Statik mit einem Fachplaner geprüft werden. VWAGF=Vermietbare Wohn-, Arbeits- u. Gewerbefläche, ZF=Zuschlagsfläche, VMF=Vermietbare Fläche (gerundet)

Liegenschafts-Nr. 12014
Adresse Wassergasse 42 / 44
9000 St. Gallen

Nutzungsart	Geschäftsgebäude
-------------	------------------

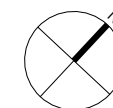
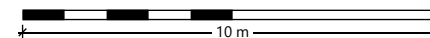
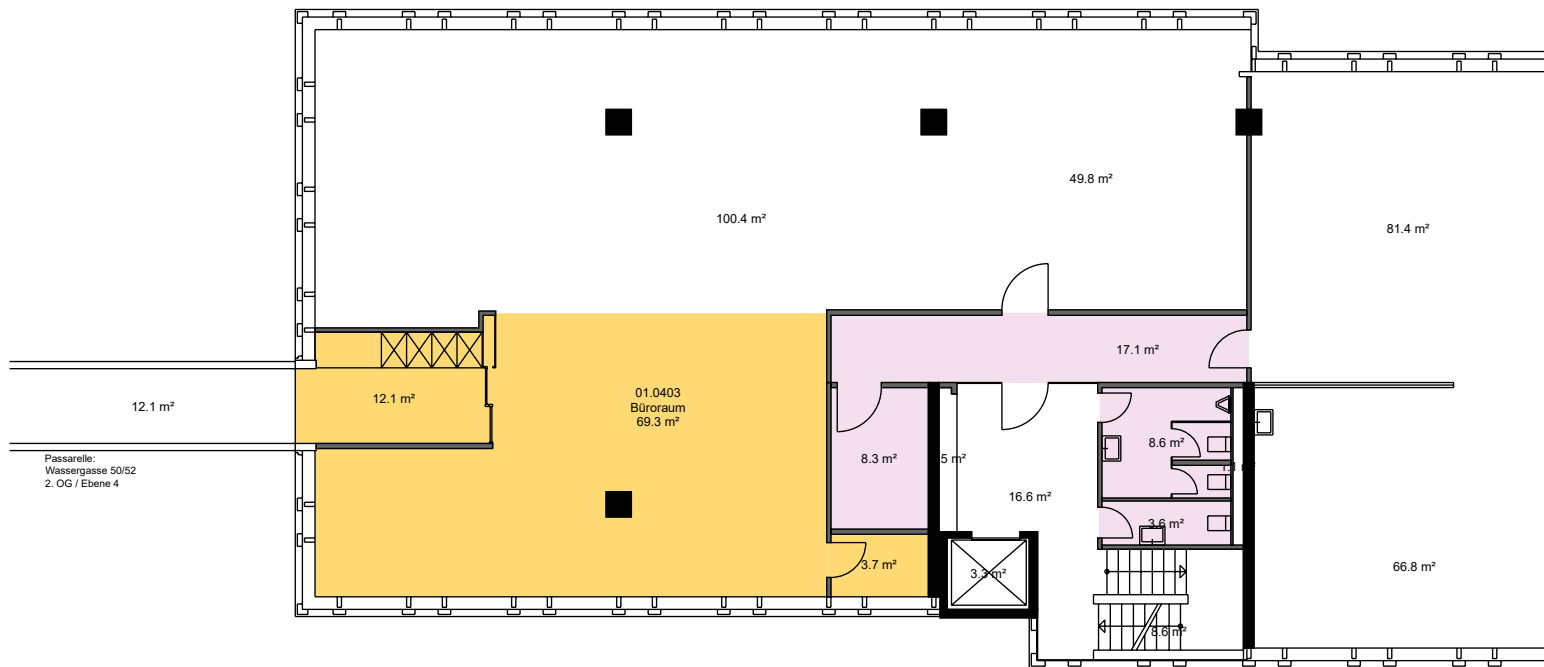
Bewirtschafter	Mobimo Management AG
----------------	----------------------

Aktuelle Situation

Etage **3. Obergeschoss**

Vermietungsplan (ID)

	VWAGF*	ZF*	VMF*
12014.01.0403	85.1	5.9	91



*Dieser Vermietungsplan hat ausschliesslich informellen Charakter. Der Interessent bzw. Mieter kann aus dem Vermietungsplan daher keinerlei Ansprüche ableiten. Für Mietflächen, Masse, Grundrisse, Einbauelemente, Türanschläge usw. gelten ausschliesslich die in der Hauptmietvertragsurkunde gemachten Angaben. Alle Massangaben sind für Ausführungs- und Bestellungszwecke vor Ort zu prüfen. Nichttragende Wände müssen vor Abbruch bezüglich Statik mit einem Fachplaner geprüft werden. VWAGF=Vermietbare Wohn-, Arbeits- u. Gewerbefläche, ZF=Zuschlagsfläche, VMF=Vermietbare Fläche (gerundet)

Liegenschafts-Nr.

12014

Adresse

Wassergasse 42 / 44
9000 St. Gallen

Nutzungsart

Geschäftsgebäude

Bewirtschafter

Mobimo Management AG

Aktuelle Situation

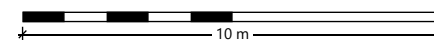
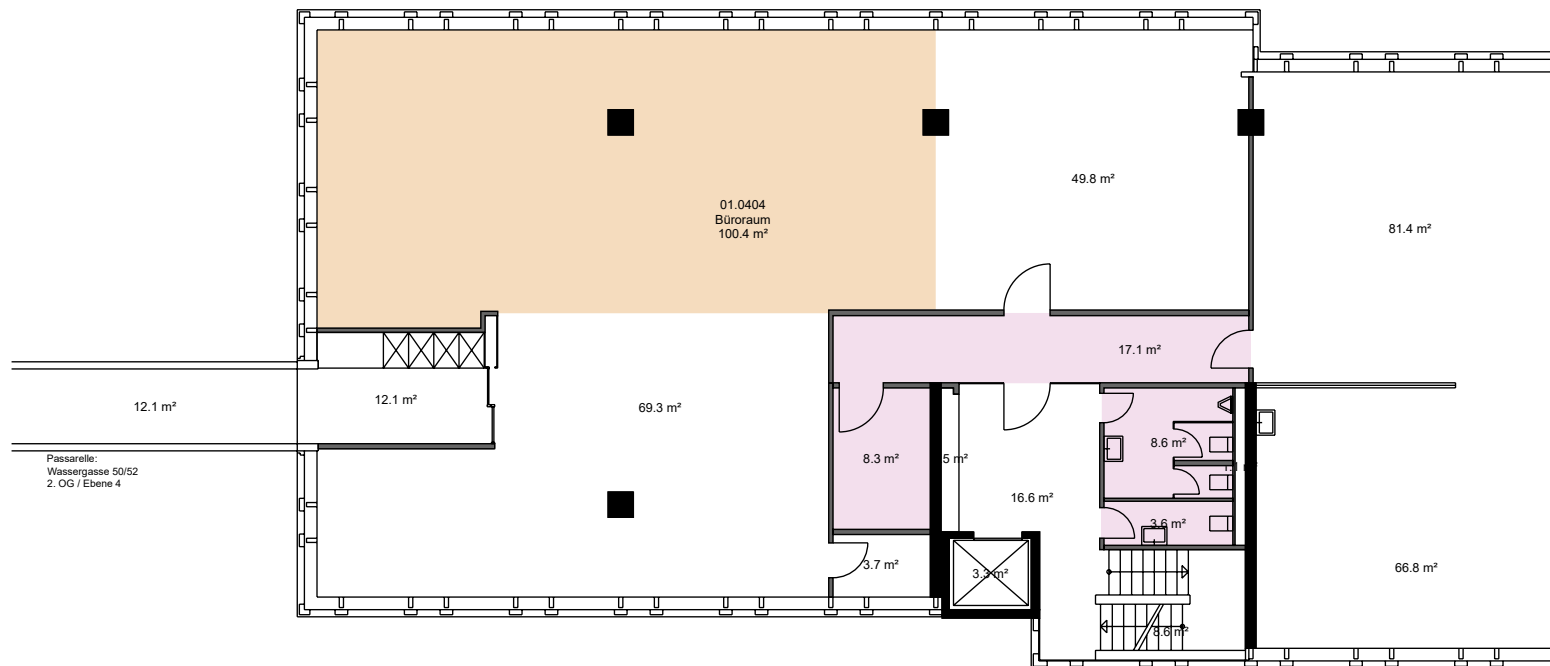
3. Obergeschoss

Etage

3. Obergeschoss

Vermietungsplan (ID)

	VWAGF*	ZF*	VMF*
12014.01.0404	100.4	7.0	107



*Dieser Vermietungsplan hat ausschliesslich informellen Charakter. Der Interessent bzw. Mieter kann aus dem Vermietungsplan daher keinerlei Ansprüche ableiten. Für Mietflächen, Masse, Grundrisse, Einbauelemente, Türanschläge usw. gelten ausschliesslich die in der Hauptmietvertragsurkunde gemachten Angaben. Alle Massangaben sind für Ausführungs- und Bestellzwecke vor Ort zu prüfen. Nichttragende Wände müssen vor Abbruch bezüglich Statik mit einem Fachplaner geprüft werden. VWAGF=Vermietbare Wohn-, Arbeits- u. Gewerbefläche, ZF=Zuschlagsfläche, VMF=Vermietbare Fläche (gerundet)

Liegenschafts-Nr.

12014

Adresse

Wassergasse 42 / 44
9000 St. Gallen

Nutzungsart

Geschäftsgebäude

Bewirtschafter

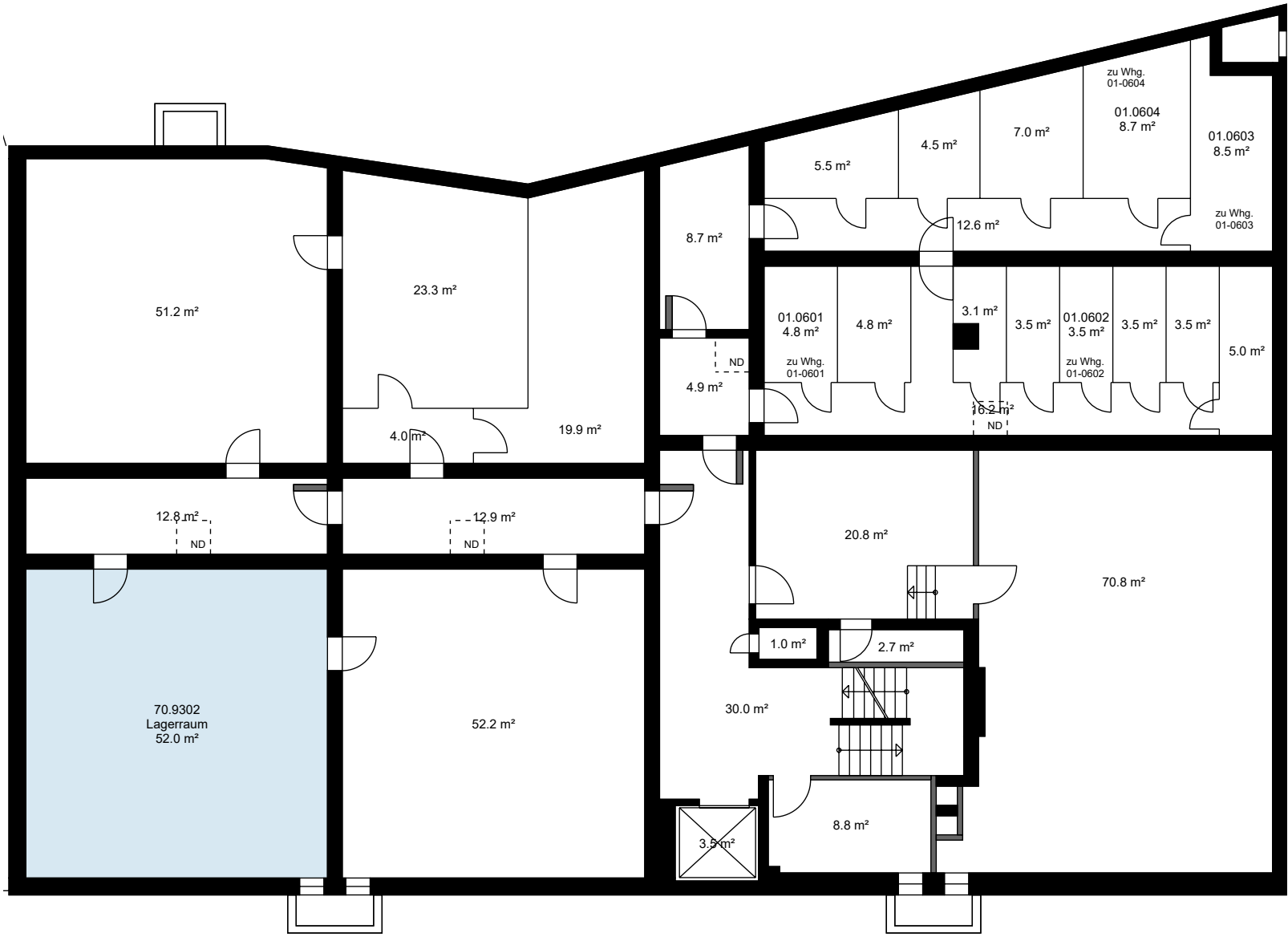
Mobimo Management AG

Aktuelle Situation

3. Untergeschoss

Vermietungsplan (ID)

	VWAGF*	ZF*	VMF*
<div>12014.70.9</div> <div>302</div>	52.0	0.0	52



*Dieser Vermietungsplan hat ausschliesslich informellen Charakter. Der Interessent bzw. Mieter kann aus dem Vermietungsplan daher keinerlei Ansprüche ableiten. Für Mietflächen, Masse, Grundrisse, Einbauelemente, Türanschlüsse usw. gelten ausschliesslich die in der Hauptmietvertragsurkunde gemachten Angaben. Alle Massangaben sind für Ausführungs- und Bestellungs zwecke vor Ort zu prüfen. Nichttragende Wände müssen vor Abbruch bezüglich Statik mit einem Fachplaner geprüft werden. VWAGF=Vermietbare Wohn-, Arbeits- u. Gewerbefläche, ZF=Zuschlagsfläche, VMF=Vermietbare Fläche (gerundet)