



**COUR
D E
GARE**

SION / VS
AVENUE DE TOURBILLON 20
SURFACE PLUG & PLAY



Renseignements et visites :
HRS Real Estate SA

Mme Charlotte Schafroth

Tel. +41 79 823 99 29
+41 58 122 90 38

E-mail : charlotte.schafroth@hrs.ch



SITUATION

Idéalement situé, le complexe immobilier « Cour de gare » comme son nom l'indique, se trouve à proximité immédiate de la gare de Sion et du centre-ville.



Trains :

Genève à Sion : 1h49

Lausanne à Sion : 1h05

Berne à Sion : 1h30



Voitures :

Parking Cour de
Gare 625 places



Autoroutes A9 : 5 min.



Aéroport de Sion : 5 min.



Centre-ville : 5min.

Implanter votre activité dans un quartier en plein essor au cœur de la ville de Sion.

Le complexe immobilier « Cour de Gare » est le nouveau centre d'affaire de la ville, avec des surfaces commerciales, des bureaux, un Hôtel « Holiday Inn », une salle de concerts et congrès ainsi que des logements.

www.cour-de-gare.com



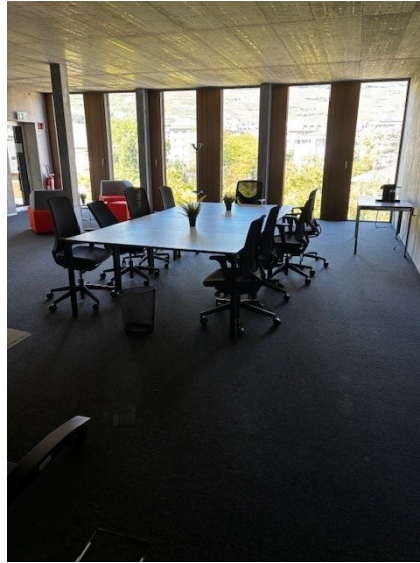


SURFACES D'ACTIVITES

Surface : 640 m²

Etage : 5ème

Adresse : Bâtiment Mayennets 1, Av. de Tourbillon 20 à Sion



Aménagements de base inclus :

Bloc sanitaire WC

Faux-plancher
Boîtes de sol électrique

Moquette au sol

Contrôle d'accès

Rails lumineux au plafond

Ventilation double flux

Système de chauffage et rafraîchissement
par dalle active

Fibre optique

Interphone / sonnette à l'entrée principale

Données techniques :

Hauteur sous-plafond brut 2.68m

Charges sol sur la dalle béton armé
500kg/m²

Charges admissibles sur faux-plancher 200kg/m²

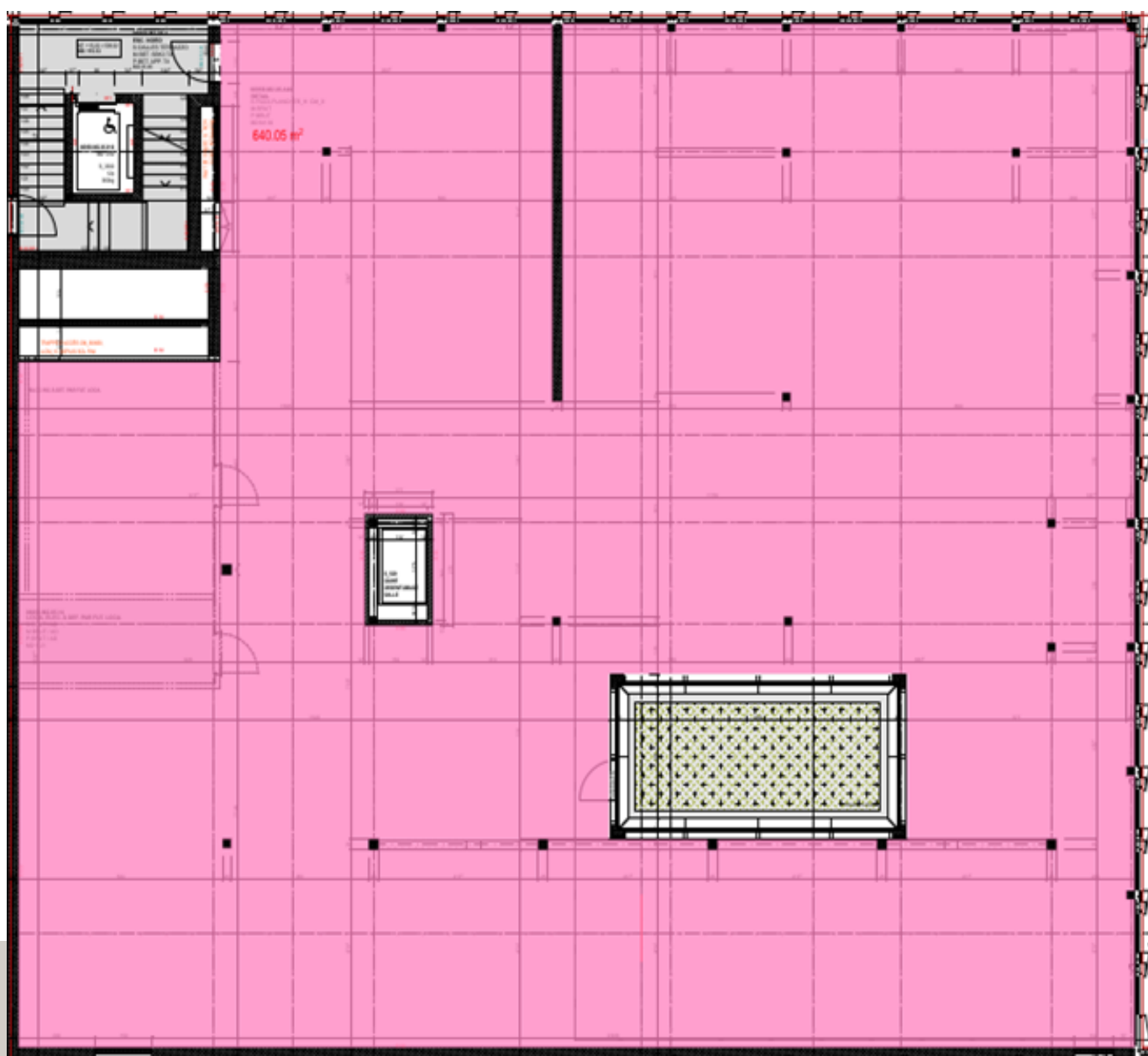
Possibilité de louer un dépôt entre 12 et 50m²

Ascenseur capacité de 12 pers./900Kg
Dim. Cabine :
L 110cm x L175cm x h 210cm
Dim. Portes L 90cm x H 200 cm

Possibilité de louer des places de parking dans le garage
souterrain, avec ou sans bornes électriques



Surface située au 5^{ème} étage, 640 m2



Le plan n'est pas à l'échelle



Surface divisée en 2 entités



Le plan n'est pas à l'échelle

