



APPARTEMENT LUMINEUX AVEC JARDIN PRIVATIF

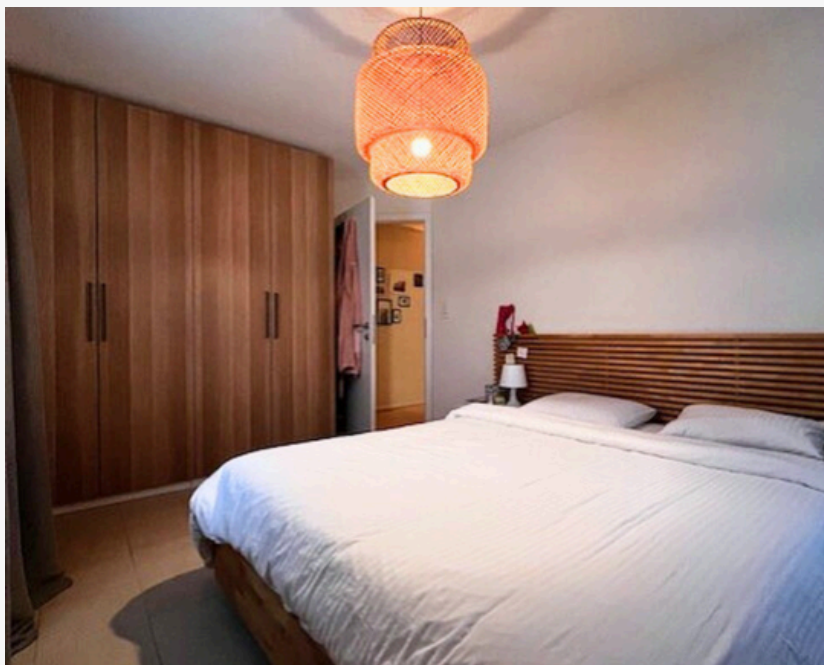
4.5 PIÈCES - FEY (VD)



Un cadre de vie calme,
lumineux et ouvert sur
la campagne

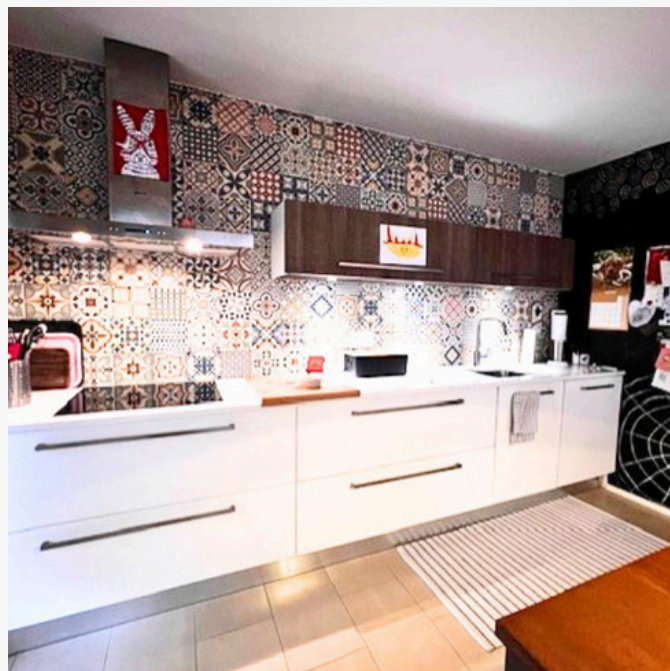
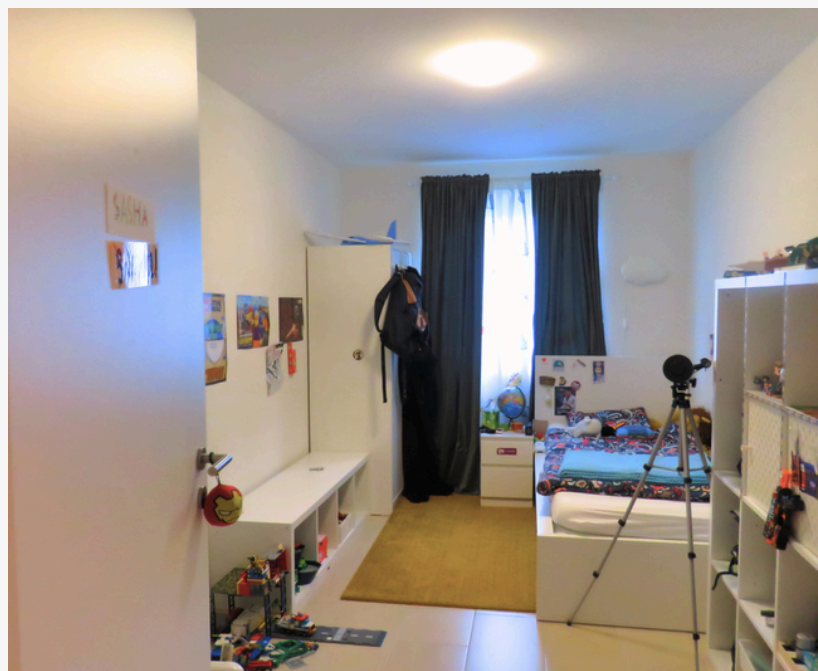
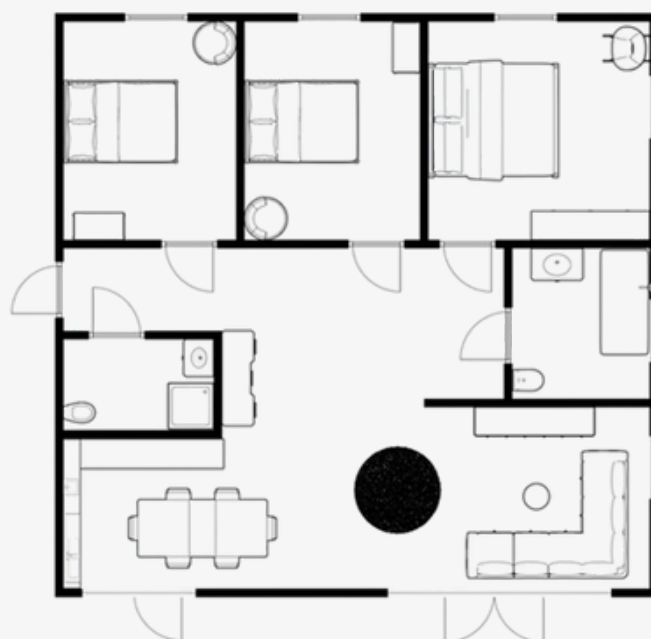
En rez-de-jardin d'un immeuble récent,
cet appartement offre un cadre de vie
idéal pour une famille ou un couple en
quête de calme. Les espaces de vie
s'ouvrent naturellement sur un jardin
privatif, parfait pour profiter des beaux
jours, recevoir ou simplement se détendre
face à la campagne environnante.





Caractéristiques

- Année de construction : 2016
- Surface habitable : env. 100 m²
- Jardin privatif : env. 80 m²
- 3 chambres
- 2 salles d'eau (douche et bain)
- Cuisine ouverte sur séjour
- 2 places de parc extérieures
- Proche LEB et Echallens





Et si votre prochain chapitre commençait ici, à Fey...

Contactez-nous pour une visite et laissez-vous séduire.

Ethic-immobilier sàrl

rue centrale 17

1003 Lausanne

021 566 15 40

info@ethic-immobilier.ch

www.ethic-immobilier.ch

