

Neubau: Top moderne Wohnoase mit grossem Gartenanteil



Fahrwangen
Referenz: R-FahrwangenEG

Beschreibung

Ob Jung oder Alt: Diese grosszügige Gartenwohnung bietet Ihnen alles, was Sie sich von einem modernen Zuhause wünschen – auf einer einzigen, barrierefreien Etage.

Mitdenken, mitreden, mitbestimmen: Ihr Wohntraum in malerischer Lage wird wahr!

Holz- oder Vinylböden? Dezentle Farbakzente oder aufregende Kontraste? Wie soll Ihre Küche aussehen und welche Atmosphäre soll Ihr Wohnzimmer ausstrahlen? Sie entscheiden, wie Ihr neues Zuhause gestaltet wird!

Die Baubewilligung ist bereits erteilt, und der Baustart ist erfolgt. Das bedeutet für Sie: Sie haben noch das volle Mitspracherecht und können Ihren Wohntraum nach Ihren eigenen Wünschen und Vorstellungen mitgestalten. Und das in der traumhaften Nachbarschaft zum Hallwilersee, nur einen Steinwurf vom Ortszentrum entfernt.

Der weitläufige Wohn- und Essbereich ist dank grosser Fensterfronten lichtdurchflutet und lässt sich an warmen Tagen durch den direkten Zugang zum überdachten Sitzplatz noch einmal erweitern. Die offene Küche sorgt dafür, dass Sie stets alles im Blick haben, während Sie sich kulinarischen Höhenflügen hingeben und für Familie und Gäste kochen.

Zwei Schlafzimmer haben die ideale Grösse, um als Kinderzimmer, Büro oder Gästezimmer genutzt zu werden. Für zusätzlichen Komfort steht diesen Räumen ausserdem eine separate Nasszelle zur Verfügung.

Der private Bereich für die Eltern ist besonders grosszügig und durchdacht gestaltet, sodass keine Wünsche offenbleiben: Ein Masterbedroom mit eigener En-Suite-Nasszelle, eine komfortable Ankleide und praktische Einbauschränke, die Ihnen zusätzlichen Stauraum bieten.

Ein weiteres Highlight ist der grosse gedeckte Gartensitzplatz und ca. 250 m² Gartenfläche zur alleinigen Nutzung – perfekt für entspannte Stunden im Grünen.

Zwei geräumige Kellerabteile und das Reduit in der Wohnung bietet ausreichend Stauraum und Aufbewahrungsfläche für Ihre Habseligkeiten. Eine Doppelgarage mit elektrischem Tor steht ebenfalls bereit zum Erwerb und auch zusätzliche Parkmöglichkeiten können nach Absprache erworben werden.

Wollen Sie doch lieber ein freistehendes Haus für Ihre Familie oder eine Obergeschoss- oder Attikawohnung? Auch diese bieten wir in dieser neuen Überbauung an. Zögern Sie nicht, uns zu kontaktieren!

Das erwartet Sie ausserdem:

- Mitgestaltung Ihres Wohntraums
- Neubau
- Grosszügige Wohnflächen
- Hochwertige Materialien
- Moderne Ausstattung
- Erdsondenheizung mit Freecooling
- Minergie-P-Zertifizierung
- Offene, moderne Küche
- Lichtdurchflutete Wohnräume
- Masterbedroom mit Ankleide und direktem Zugang zur Nasszelle
- Moderne Nasszellen
- Solaranlage
- Kontrollierte Wohnungslüftung
- Einbaugarderobe
- Einbauschränke inklusive
- Elektrische Storen mit Zentralsteuerung
- Schöne gedeckte Terrasse
- 3-fache Verglasung
- Keller mit viel Platz
- Vorbereitung für Ladestationen bei jedem Parkplatz
- Doppelgarage in der Tiefgarage zu erwerben à CHF 80'000.-
- Einzelgarage in der Tiefgarage zu erwerben à CHF 40'000.-
- Einzelplätze in der Tiefgarage zu erwerben à CHF 25'000.-

Das Objekt wurde von verschiedenen Finanzinstituten als marktkonform geschätzt.

Nutzen Sie die Gelegenheit und vereinbaren Sie einen Besichtigungstermin, um sich selbst davon zu überzeugen!

Besuchen Sie uns auf www.nobilimmo.ch

Finanzierungspartner

Luzerner Kantonalbank AG
Matthias Küffner
Kundenberater Privatkunden
Schachenstrasse 6
6011 Kriens
Telefon +41 41 206 31 96

matthias.kueffner@lukb.ch

Gemeinde

Fahrwangen selbst ist eine schmutcke Wohngemeinde im Seetal mit vielen Annehmlichkeiten. Sie befindet sich auf der grünen Seeterrasse mit See- und Alpenblick und verfügt über die Infrastruktur einer modernen Zentrumsgemeinde. Rund 30 Vereine sorgen für ein abwechslungsreiches Freizeitleben und dafür, dass sich auch Neuzuzüger hier schnell wohl fühlen. Auch für Pendler ist die Gemeinde attraktiv, in nur 45 Autominuten haben Sie sowohl Zürich als auch Luzern erreicht.

Sonstiges

Budgetpositionen

Plattenbeläge Wand und Boden Feinsteinzeug nach Vorauswahl Bauherrschaft

Parkett Landhausdiele nach Vorauswahl Bauherrschaft

Küche gehobener Standard gemäss Vorauswahl Bauherrschaft

Sanitär-Apparate gehobener Standard gemäss Vorauswahl Bauherrschaft

Waschmaschine / Tumbler Fr. 4'500.-

Einbauschränke gemäss Plan

Zahlungsplan

Reservationszahlung: CHF 50'000.-

10 Tage nach Grundbucheintrag: 20% vom Kaufpreis

10 Tage nach Beendigung Rohbau 1: 20% vom Kaufpreis

10 Tage nach Beendigung Rohbau 2: 30% vom Kaufpreis

10 Tage nach Bezugstermin: Kaufpreis minus bereits bezahlte Raten

Auf einen Blick

Objektart	Wohnung
Objekttyp	Erdgeschoss
Strasse	Schongauerstrasse
PLZ	5615
Ort	Fahrwangen
Land	Schweiz
Kanton	Aargau
Kaufpreis	CHF 1'250'000.00
Gemeindesteuer in %	118 %
Parkplätze	Doppelgarage in der Tiefgarage zu erwerben à CHF 80'000.- Einzelgarage in der Tiefgarage zu erwerben à CHF 40'000.- Einzelplätze in der Tiefgarage zu erwerben à CHF 25'000.- Wohnmobilgarage in der Tiefgarage zu erwerben für CHF 80'000.-
Boden	Nach Wunsch
Wärmeverteilung	Fussbodenheizung
Heizanlage	Erdsonde Wärmepumpe
Lift	Ja
Küche	offene Küche
Küchenausstattung	Nach Wahl
Bauweise	Massiv
Anzahl WC	3
Anzahl Badezimmer	2
Bad	Fenster, Dusche, Badewanne
Minergie zertifiziert	Ja
Waschküche	Wäschetrockner, Waschmaschine
Elektrische Rollläden	Ja
Keller	Ja
Bastelraum	Ja

Verglasung	Dreifachverglasung
Komfort	Kontrollierte Wohnungslüftung
Art der Sonneneinstrahlung	Optimal
Art der Aussicht	Ländliche Sicht
Sicherheit	Gegensprechanlage
Telefon- und Elektroinstallationen	Glasfaser, Telefon, Kabelfernsehen
Anzahl Etagen des Hauses	1
Terrasse	Ja
Kabel Sat TV	Ja
verfügbar ab (Datum)	01.06.2026
Kinderfreundlich	Ja

Baujahr	2025
Zustand	Neubau
Wohnfläche	ca. 147 m ²
Gartenfläche	ca. 250 m ²
Terrassenfläche	ca. 30 m ²
Kellerfläche	ca. 30 m ²
Anzahl Zimmer	4.5
Anzahl Schlafzimmer	3

Distanzen

Dist. Kindergarten (km)	0.5 km
Dist. Grundschule (km)	0.5 km
Dist. Oberstufe (km)	1 km
Dist. Zentrum (km)	0.2 km
Dist. Einkaufsmöglichkeiten (km)	0.1 km
Dist. Öffentlicher Verkehrsmittel	0.2 km







Ihr Ansprechpartner

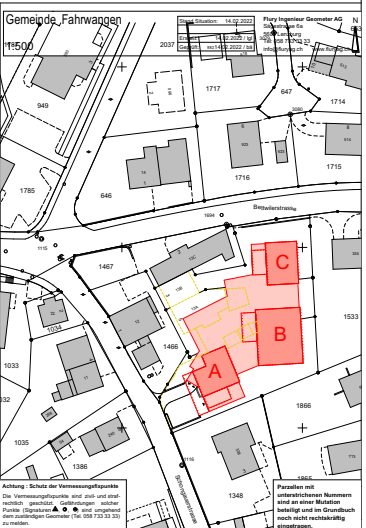
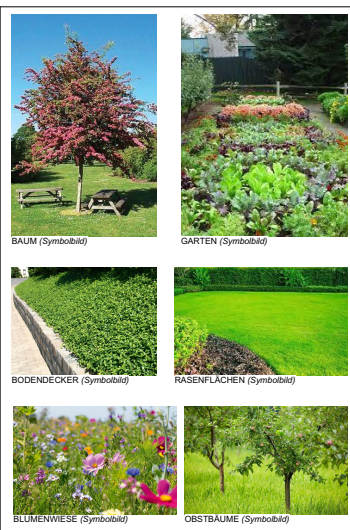
Roger Meier

Mobil: +41 76 801 74 24

E-Mail: roger.meier@nobilimmo.ch

Rechtshinweis

Besichtigungen und Verkaufsgespräche werden durch die Beauftragte, Nobil Immo GmbH koordiniert. Die in dieser Dokumentation gemachten Angaben dienen der allgemeinen Information und erfolgen ohne Gewähr. Sie bilden nicht Bestandteil einer vertraglichen Vereinbarung. Dieses Exposé ist nur für Sie persönlich bestimmt. Eine Weitergabe an Dritte ist an unsere ausdrückliche Zustimmung gebunden und unterbindet nicht unseren Provisionsanspruch bei Zustandekommen eines Vertrages. Bei Zuwiderhandlung behalten wir uns Schadenersatz bis zur Höhe der Provisionsansprüche ausdrücklich vor. Zwischenverkauf ist nicht ausgeschlossen.



LEGENDE:		WERKLEITUNGEN:	
BEISTEHEND		BEST. SCHUTZWASSER	
ABBRUCH		SAUBERWASSER	
NEU		FRISCHWASSER	
BEST. TERRANWOTE		ACW	
NEUE TERRANWOTE		SUNROSE	
NATURSTEINMAUER		SWISSCOM	
FASBADERNSCHUTZ		5623 Boswil	
GEHWEIGE		Bauherrschaft	
SICHERVERBUNDSTEINE		Architekt	
GARTEN			
PFLANZFLÄCHEN			
RASENKANTENSTEINE			
RASEN			
SICHTZONE			

Haus A: 0.00 = 557.84 M.Ü.M.
Haus B: 0.00 = 558.00 M.Ü.M.
Haus C und Einzelheiten: 0.00 = 558.60 M.Ü.M.

Abbruch Gebäude 13A, Parz. Nr. 639 / 13B Parz. Nr. 1465
Neubau 2 EFH, 1 MFH Parz. Nr. 638, 639, 1465, 5615 Fahrwegen

Baugemeinschaft Lauber / Müller
Chliacherweg 7, 5623 Boswil AG

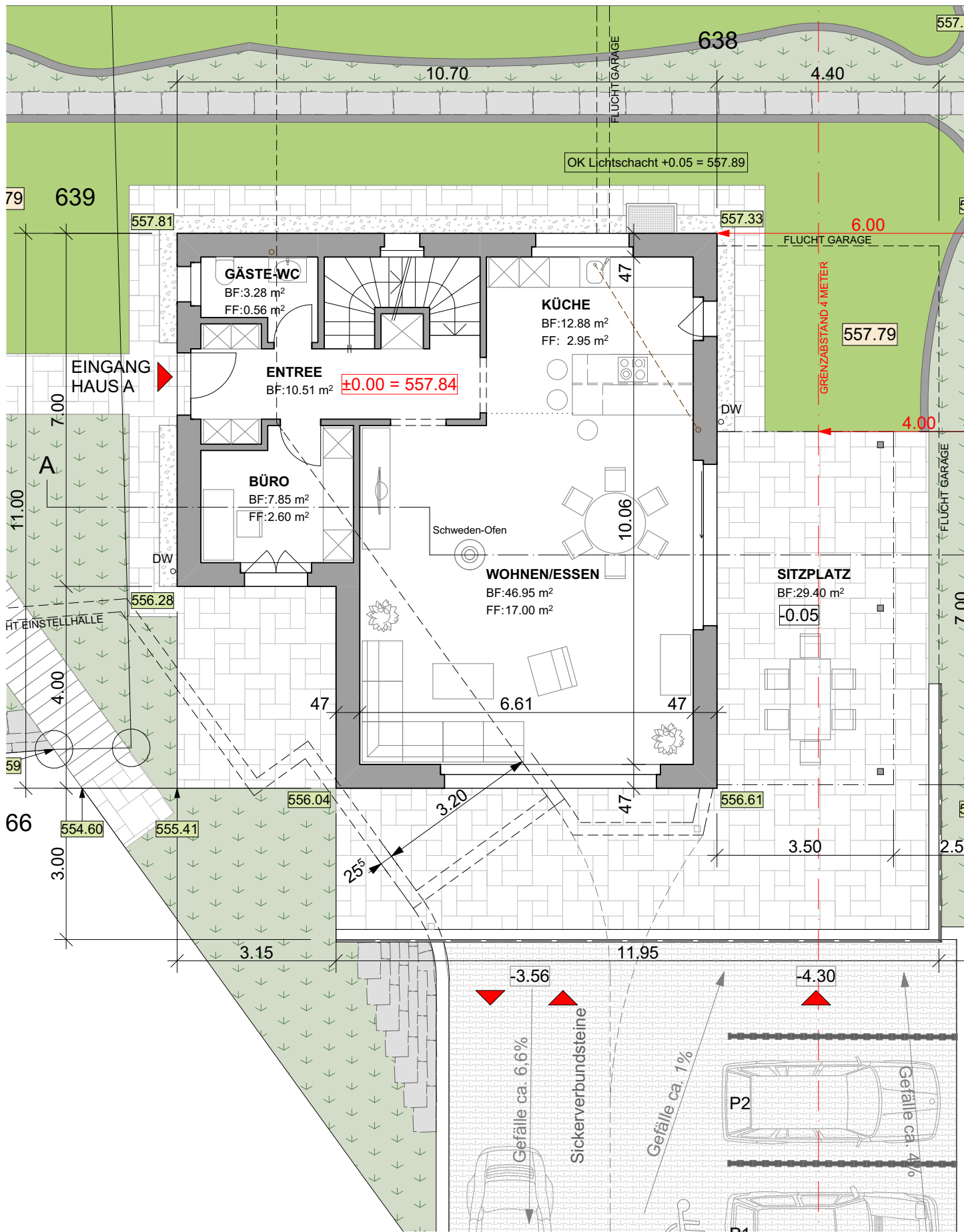
Gammaro Immobilien AG
Chliacherweg 7, 5623 Boswil AG

100-02 Grundrisse EG Haus A-B-C / Umgebung



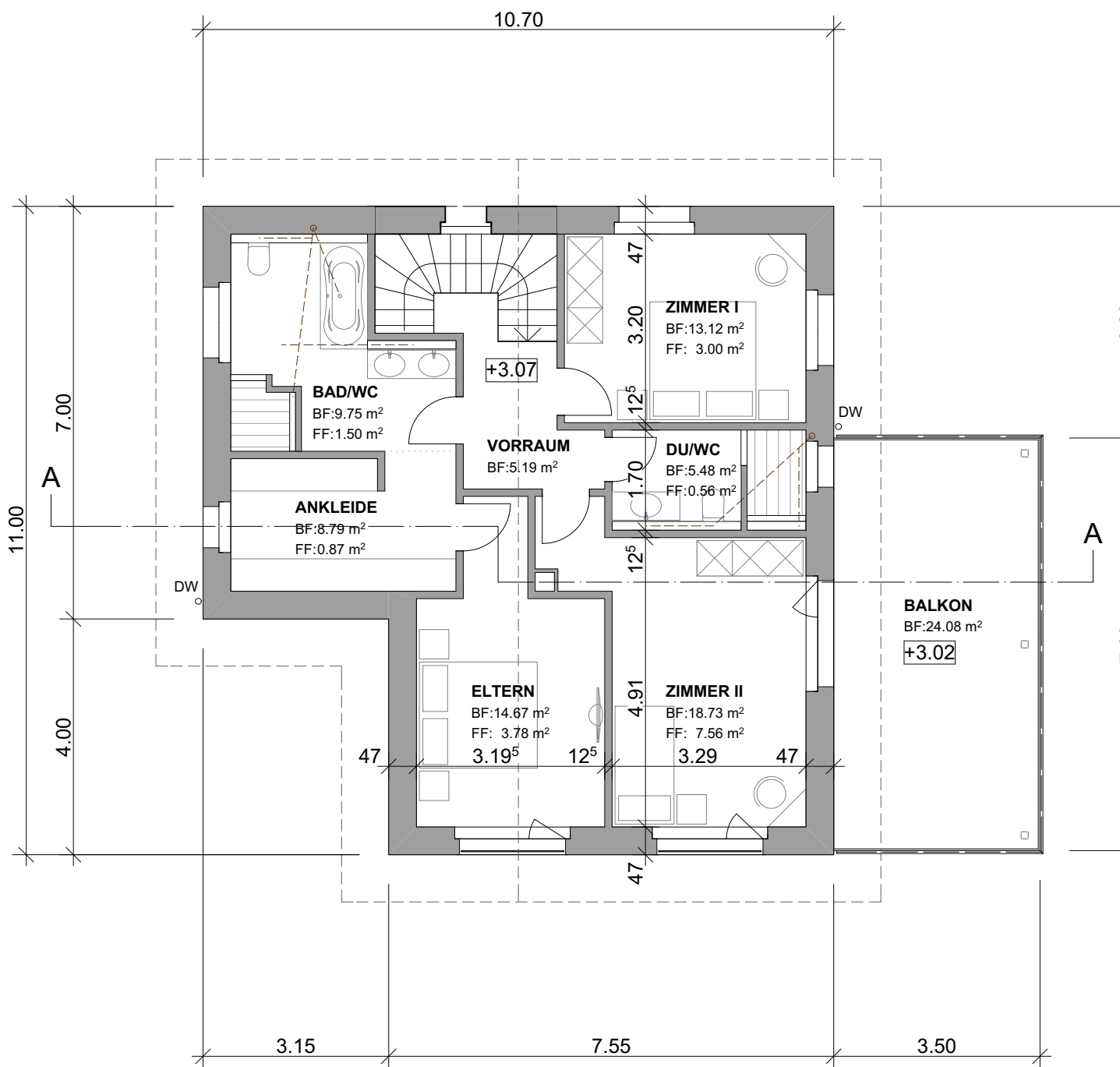


BAUVORHABEN: Abbruch Gebäude 13A Parz. Nr. 639 / 13B Parz.Nr. 1465 Neubau 2 EFH, 1 MFH Parz. Nr. 638, 639, 1465, 5615 Fahrwangen		BAUHERRSCHAFT: Baugemeinschaft Lauber / Müller Chliacherweg 7, 5623 Boswil AG			PLANVERFASSER: Gamaro Immobilien AG Chliacherweg 7, 5623 Boswil AG		
PLANNUMMER: 02	PLANTITEL: UNTERGESCHOSS HAUS B	MASSSTAB: 1:100	PLANGRÖSSE: A4	PROJEKTNUMMER: 2022	GEZEICHNET: mw	DATUM: 31.03.2023	REVIDIERT:
C:\Eigene Dateien\Bauen\Pläne div. Projekte\Gamaro Immobilien AG\2022 Fahrwangen\CAD\Fahrwangen Haus B.pln							



BAUVORHABEN: Abbruch Gebäude 13A Parz. Nr. 639 / 13B Parz.Nr. 1465 Neubau 2 EFH, 1 MFH Parz. Nr. 638, 639, 1465, 5615 Fahrwangen		BAUHERRSCHAFT: Baugemeinschaft Lauber / Müller Chliacherweg 7, 5623 Boswil AG			PLANVERFASSER: Gamaro Immobilien AG Chliacherweg 7, 5623 Boswil AG		
PLANNUMMER: 03	PLANTITEL: ERDGESCHOSS HAUS A	MASSSTAB: 1:100	PLANGRÖSSE: A4	PROJEKTNUMMER: 2022	GEZEICHNET: mw	DATUM: 22.04.2023	REVIDIERT:

C:\Eigene Dateien\Bauen\Pläne div. Projekte\Gamaro Immobilien AG\2022 Fahrwangen\CAD\Fahrwangen Haus A.pln

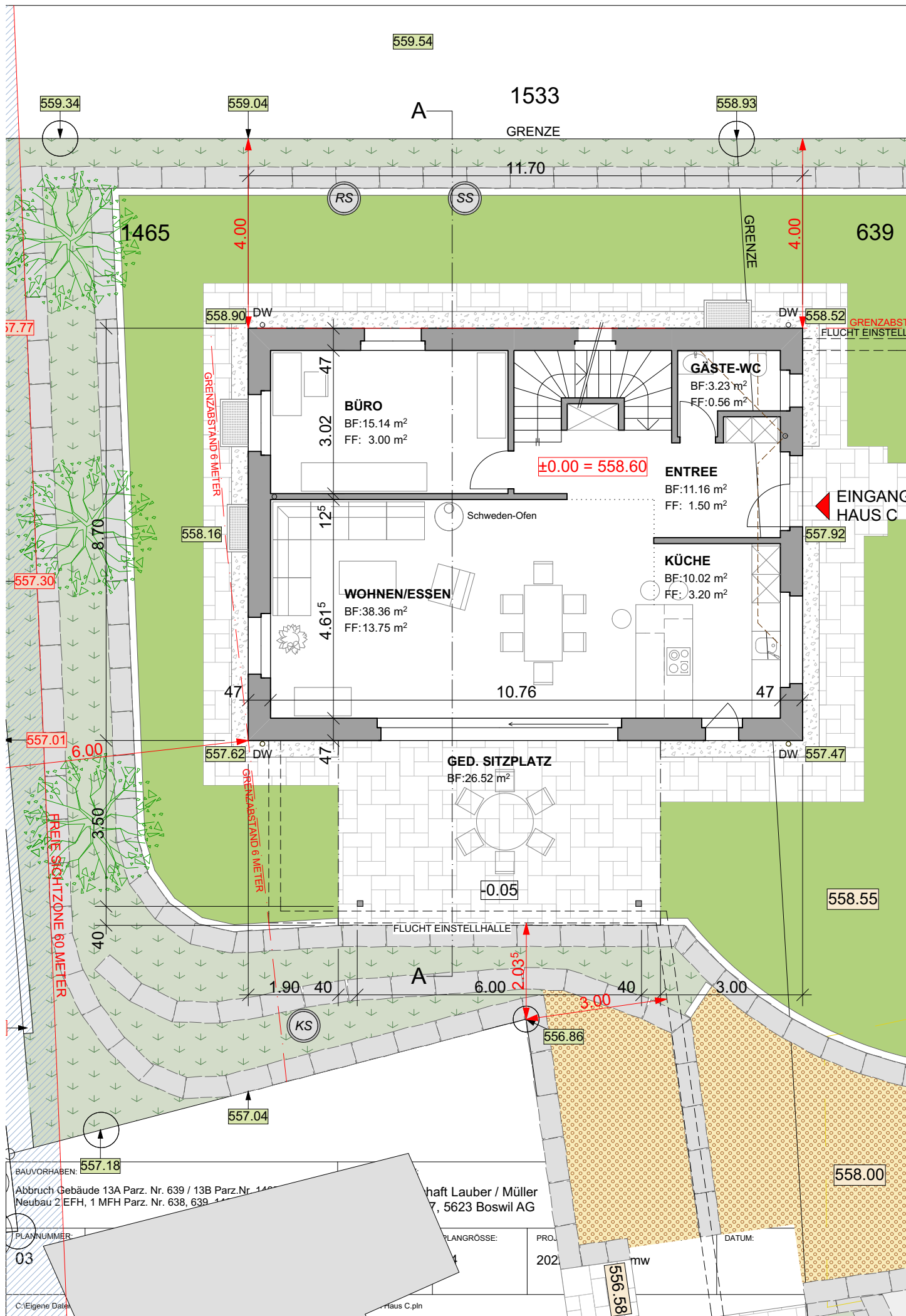


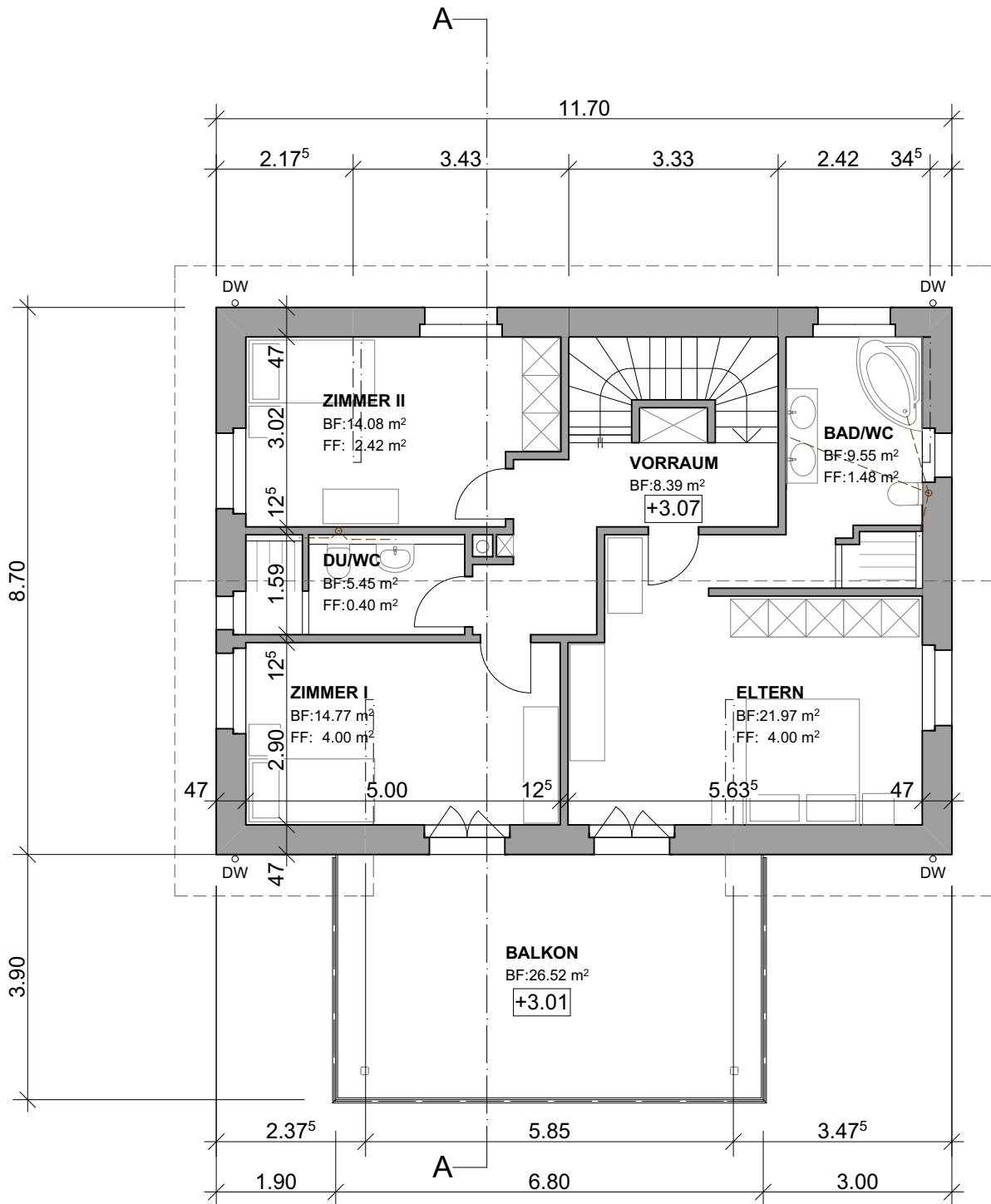
BAUVORHABEN: Abbruch Gebäude 13A Parz. Nr. 639 / 13B Parz.Nr. 1465 Neubau 2 EFH, 1 MFH Parz. Nr. 638, 639, 1465, 5615 Fahrwangen		BAUHERRSCHAFT: Baugemeinschaft Lauber / Müller Chliacherweg 7, 5623 Boswil AG			PLANVERFASSER: Gamaro Immobilien AG Chliacherweg 7, 5623 Boswil AG		
PLANNUMMER: 04	PLANTITEL: OBERGESCHOSS HAUS A	MASSSTAB: 1:100	PLANGRÖSSE: A4	PROJEKTNUMMER: 2022	GEZEICHNET: mw	DATUM: 18.04.2022	REVIDIERT:

C:\Eigene Dateien\Bauen\Pläne div. Projekte\Gamaro Immobilien AG\2022 Fahrwangen\CAD\Fahrwangen Haus A.pln

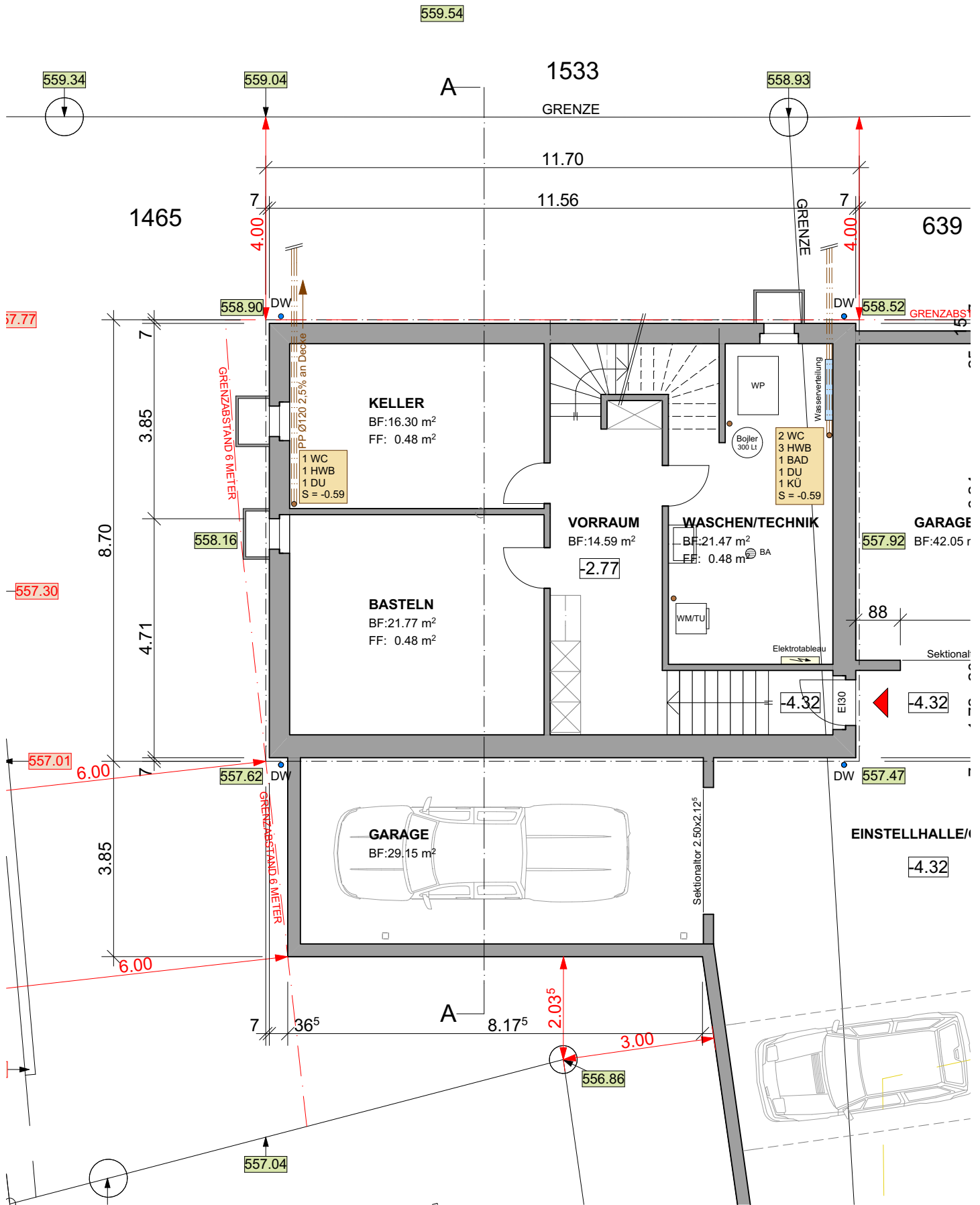


BAUVORHABEN: Abbruch Gebäude 13A Parz. Nr. 639 / 13B Parz.Nr. 1465 Neubau 2 EFH, 1 MFH Parz. Nr. 638, 639, 1465, 5615 Fahrwangen		BAUHERRSCHAFT: Baugemeinschaft Lauber / Müller Chliacherweg 7, 5623 Boswil AG			PLANVERFASSEN: Gamaro Immobilien AG Chliacherweg 7, 5623 Boswil AG		
PLANNUMMER: 02	PLANTITEL: UNTERGESCHOSS HAUS A	MASSSTAB: 1:100	PLANGRÖSSE: A4	PROJEKTNUMMER: 2022	GEZEICHNET: mw	DATUM: 28.03.2023	REVIDIERT:





BAUVORHABEN: Abbruch Gebäude 13A Parz. Nr. 639 / 13B Parz.Nr. 1465 Neubau 2 EFH, 1 MFH Parz. Nr. 638, 639, 1465, 5615 Fahrwangen		BAUHERRSCHAFT: Baugemeinschaft Lauber / Müller Chliacherweg 7, 5623 Boswil AG			PLANVERFASSER: Gamaro Immobilien AG Chliacherweg 7, 5623 Boswil AG		
PLANNUMMER: 04	PLANTITEL: OBERGESCHOSS HAUS C	MASSSTAB: 1:100	PLANGRÖSSE: A4	PROJEKTNUMMER: 2022	GEZEICHNET: mw	DATUM:	REVIDIERT:



BAUVORHABEN: Abbruch Gebäude 13A Parz. Nr. 639 / 13B Parz.Nr. 1465 Neubau 2 EFH, 1 MFH Parz. Nr. 638, 639, 1465, 5615 Fahrwangen		BAUHERRSCHAFT: Baugemeinschaft Lauber / Müller Chliacherweg 7, 5623 Boswil AG			PLANVERFASSEN: Gamaro Immobilien AG Chliacherweg 7, 5623 Boswil AG		
PLANNUMMER: 02	PLANTITEL: UNTERGESCHOSS HAUS C	MASSSTAB: 1:100	PLANGRÖSSE: A4	PROJEKTNUMMER: 2022	GEZEICHNET: mw	DATUM: 28.03.2023	REVIDIERT:

Freistehende Häuser und moderne Wohnungen in Fahrwangen

Haus	Zimmer	Wohnfläche Netto	Sitzplatz/ Balkonfläche	Grundstückfläche	Verkaufspreis
A	5.5	180.41 m ²	53.48 m ²	511.82 m ²	1'530'000.00 CHF
C	5.5	181.51 m ²	54.20 m ²	501.05 m ²	1'490'000.00 CHF
B Wohnung EG	4.5	146.62 m ²	29.60 m ²	250.00 m ² Gartenanteil	1'250'000.00 CHF
B Wohnung 1. OG	4.5	157.49 m ²	29.60 m ²		reserviert
B Attika	3.5	89.61 m ²	87.63 m ²		970'000.00 CHF
Einzelbox					40'000.00 CHF
Einstellplätze					je 25'000 CHF
Doppelbox					je 80'000.00 CHF

Bauvorhaben:
Neubau 2 EFH, 1 MFH Parzellen Nr. 638, 639, 1465,
5615 Fahrwangen

Baubeschrieb

- 201 Baugrubenaushub**
- inkl. Materialausgleich, Hinterfüllung und Rohplanie.
- 211 Baumeisterarbeiten**
- Kanalisation mit PP-Rohren gemäss den örtlichen Vorschriften ausgeführt.
- Bodenplatte, Aussenwände, Decken in Ortbeton.
- Kellerzwischenwände in Kalksandstein.
- übrige Zwischenwände in Backstein (BN), wo nötig in Beton.
- Fassadenwände 15er (BN), wo nötig in Beton.
- **Erdbebensicher nach Bauingenieur.**
- 214 Montagebau in Holz**
- Dachstuhl wo sichtbar: gehobelt, herzgetrennt, Farbe weiss. (Keilzinkholz oder BSH)
- Traufladen in 3-schichtholz mit Bakelit weiss verkleidet.
- Vordachuntersicht unter Sparren montiert, weiss behandelt.
- 216 Natur- und Kunststeinarbeiten**
- Alu-Fensterbänke farblos anodisiert
- 221 Fenster und Fenstertüren**
- Kunststofffenster.
Farbe: weiss.
- Beschläge in Weissbronze.
- Drehkippschlösser, pro Raum min. 1 Stk.
- 221.4 Garagen**
- Sektionaltor, Farbe: weiss.
- Torautomat.
- 2 Fernbedienungen.
- Haustüren / Eingangstüren EI 30**
- Ausführung nach Vorschrift Minergie P.
- Seitenteile mit Glaseinsatz.
- Farbe: aussen matt 9007, innen RAL 9016 Verkehrsweiss matt.
- 222 Spenglerarbeiten**
- Sämtliche Spenglerarbeiten in 0.55 mm CNS.
- 224.0 Dachdeckerarbeiten inkl. Dachfenster**
- Haus A und C: Tonziegeleindeckung, Swiss TL 10. Farbe antrazith.
- Haus B: Flachdach.
- 224.00 Isolationen**
- **Nach Vorschrift Minergie P.**
- Berechnung durch Haustechnikplaner.
- 225 Fugendichtungen**
- Silikonfugendichtungen bei Fugen und Übergängen an andere Bauteile.
- 226 Fassaden**
- Fassade: 2 mm Abrieb weiss gestrichen.
- Sockelbereich: 2 mm mineralischer Abrieb, Farbe leicht grau.

- 23 Elektrische Installation**
 - Gehobener Ausbau nach Elektroprojekt.
 - **Solaranlage: Haus A: 23.01 kWp**
 Haus B: 18.06 kWp
 Haus C: 21.06 kWp
- 24 Heizung**
 - **Erdsonden – Wärmepumpe pro Gebäude einzeln.**
 - Aussenfühler.
 - Die Wärme wird über den Boden abgegeben.
 - Raumthermostaten.
 - Kühlbetrieb im Sommer.
- Lüftung**
 - **Komfortlüftung.**
- 25 Sanitäre Installation**
 - Hauptverteilungen mit Wasseruhr in den Kellern.
 - **Wärmepumpenboiler pro Wohneinheit einzeln.**
 - Im Kellergeschoss Kalt- und Warmwasser Aufputz in Chromstahl isoliert.
 - Übrige Leitungen Unterputz in Sanipex.
 - Sanitäre Apparate: nach Vorauswahl (gehobener Ausbau)
- 258 Kücheneinrichtung inkl. Lüftung**
 - Nach Vorauswahl (gehobener Ausbau)
 - Miele Geräte oder nach Wahl
 - Umluftdampfabzug
- 271 Gipsarbeiten**
Trockenräume:
 - Wände: 10 mm Kalkzementgrundputz, 0.5 mm Kunststoffabrieb gepinselt.
 - Decken: Grundputz, Weissputz gestrichen.
- Nassräume:*
 - Wände: Zementgrundputz.
 - Decken: Grundputz, Weissputz gestrichen.
- 272.1 Briefkasten**
 - Nach Vorschrift Post.
- 272.2 Schlosserarbeiten**
 - Balkongeländer in Glas
 - Treppenhandläufe.
 - Aussentreppe Haus B: Metall freitragend.
- 273.0 Innentüren**
 - Keller: - Stahlzargen oder Holzfutter nach Wahl.
 - wo nötig Alupantüren EI 30.
 - Farbe nach Wahl.
 - Gummidichtungen.
- Übrige Türen: : - Stahlzargen oder Holzfutter nach Wahl.
 - wo nötig Alupantüren EI 30.
 - Farbe nach Wahl.
 - Gummidichtungen.
- 273.2 Simse**
 - mit Eiche massiv belegt oder nach Wahl.
- Sturzbretter EG / OG**
 - Vorhangschienen in Decke eingelegt.

273.5 Einbauschränke

- Garderoben
- Nach Vorauswahl

275 Schliessanlage

- Schlüsselplan mit KABA - Star.

276.2 Rolladen

- Rafflamellenstoren VR 90. Farbe Ral 9007.
- Antrieb elektrisch.
- Zentralsteuerung.

281.3 Bodenbeläge in Parkett

- Wohnen / Essen.
- alle Zimmer.
- Eiche Landhausdielen.

281.6 Plattenbeläge

- UG: Boden: Vorräume.
- übrige Geschosse: Boden: Entree, Küche.
Nassräume: Boden.
Wände: bis Höhe 1.20 m.
Dusche: Höhe 2.00 m.

- Treppen: UG – EG - OG.
- Material: nach Vorauswahl (gehobener Ausbau)

284 Cheminée Haus A und Haus C:

- Kaminanlage.
- Schwedenofen.

285 Malerarbeiten

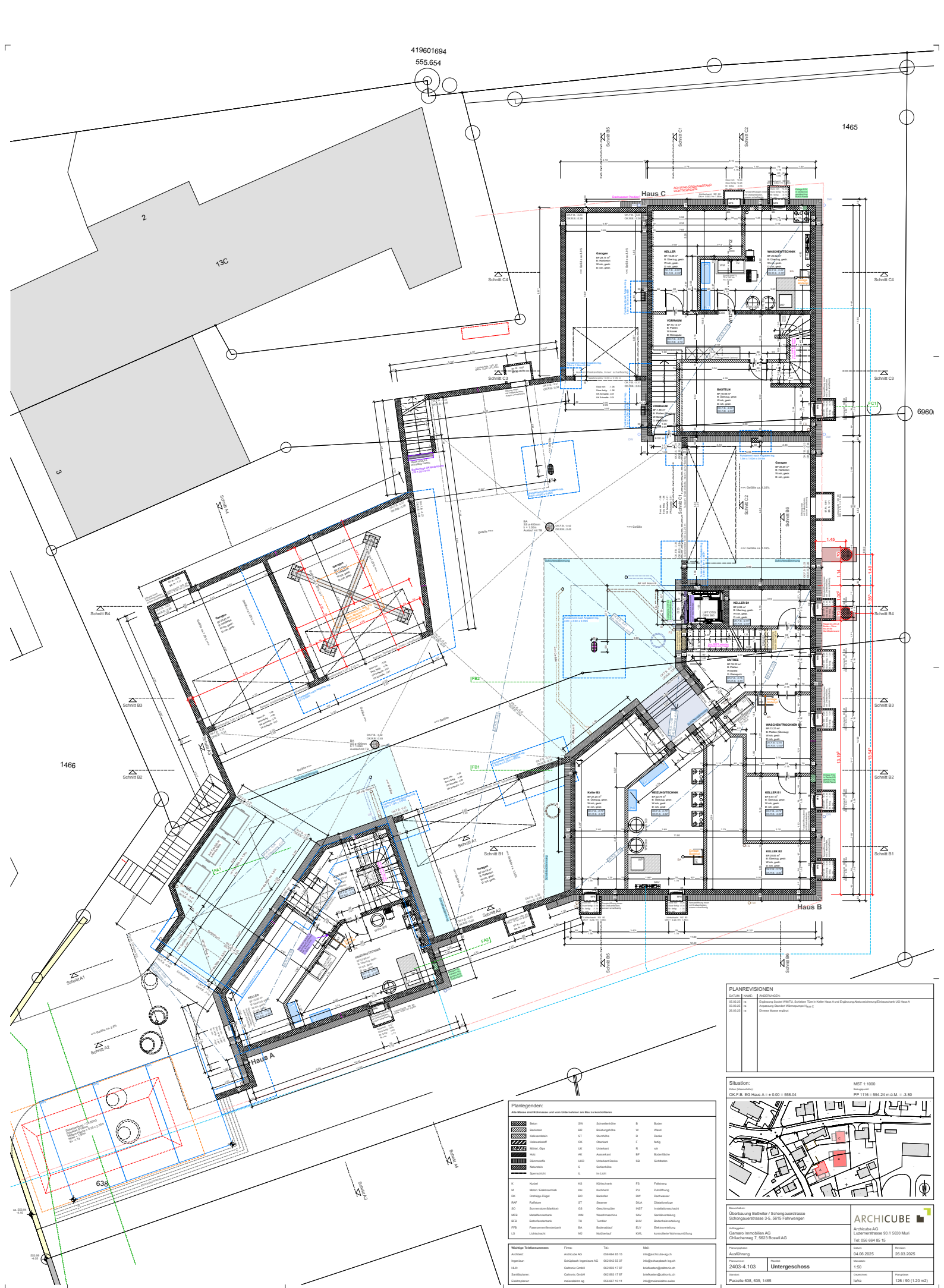
- Keller, Waschen/Technik: Boden, Wände, Decken, gestrichen.
- Farbe: nach Wahl.

287 Baureinigung

- Übliche Reinigung vor Gebäudeübergabe.

42 Gartenanlage und Umgebung

- Alle Beläge auf Gehwegen versickerungsfähig
- Gartensitzplätze Feinsteinzeugplatten
- Höhenunterschiede mit Tessinergranit Blocksteinen oder Winkelplatten.
- Treppen in vorfabrizierten Blockstufen.
- Humusierung.
- Rasensaat.
- Einfache Grundbepflanzung.



419601694
555.654

1465

6960

1466

638

Planlegenden:				
Alle Räume sind Räumnamen und nach Unterbauart und Bauart zu bezeichnen				
	Keller	01	Keller	01
	Erdgeschoss	02	Erdgeschoss	02
	Obergeschoss	03	Obergeschoss	03
	Dachgeschoss	04	Dachgeschoss	04
	Terrasse	05	Terrasse	05
	Balkon	06	Balkon	06
	Garten	07	Garten	07
	Hof	08	Hof	08
	Parkplatz	09	Parkplatz	09
	Strasse	10	Strasse	10
	Kanal	11	Kanal	11
	Mauer	12	Mauer	12
	Zaun	13	Zaun	13
	Strasse	14	Strasse	14
	Kanal	15	Kanal	15
	Mauer	16	Mauer	16
	Zaun	17	Zaun	17
	Strasse	18	Strasse	18
	Kanal	19	Kanal	19
	Mauer	20	Mauer	20
	Zaun	21	Zaun	21
	Strasse	22	Strasse	22
	Kanal	23	Kanal	23
	Mauer	24	Mauer	24
	Zaun	25	Zaun	25
	Strasse	26	Strasse	26
	Kanal	27	Kanal	27
	Mauer	28	Mauer	28
	Zaun	29	Zaun	29
	Strasse	30	Strasse	30
	Kanal	31	Kanal	31
	Mauer	32	Mauer	32
	Zaun	33	Zaun	33
	Strasse	34	Strasse	34
	Kanal	35	Kanal	35
	Mauer	36	Mauer	36
	Zaun	37	Zaun	37
	Strasse	38	Strasse	38
	Kanal	39	Kanal	39
	Mauer	40	Mauer	40
	Zaun	41	Zaun	41
	Strasse	42	Strasse	42
	Kanal	43	Kanal	43
	Mauer	44	Mauer	44
	Zaun	45	Zaun	45
	Strasse	46	Strasse	46
	Kanal	47	Kanal	47
	Mauer	48	Mauer	48
	Zaun	49	Zaun	49
	Strasse	50	Strasse	50
	Kanal	51	Kanal	51
	Mauer	52	Mauer	52
	Zaun	53	Zaun	53
	Strasse	54	Strasse	54
	Kanal	55	Kanal	55
	Mauer	56	Mauer	56
	Zaun	57	Zaun	57
	Strasse	58	Strasse	58
	Kanal	59	Kanal	59
	Mauer	60	Mauer	60
	Zaun	61	Zaun	61
	Strasse	62	Strasse	62
	Kanal	63	Kanal	63
	Mauer	64	Mauer	64
	Zaun	65	Zaun	65
	Strasse	66	Strasse	66
	Kanal	67	Kanal	67
	Mauer	68	Mauer	68
	Zaun	69	Zaun	69
	Strasse	70	Strasse	70
	Kanal	71	Kanal	71
	Mauer	72	Mauer	72
	Zaun	73	Zaun	73
	Strasse	74	Strasse	74
	Kanal	75	Kanal	75
	Mauer	76	Mauer	76
	Zaun	77	Zaun	77
	Strasse	78	Strasse	78
	Kanal	79	Kanal	79
	Mauer	80	Mauer	80
	Zaun	81	Zaun	81
	Strasse	82	Strasse	82
	Kanal	83	Kanal	83
	Mauer	84	Mauer	84
	Zaun	85	Zaun	85
	Strasse	86	Strasse	86
	Kanal	87	Kanal	87
	Mauer	88	Mauer	88
	Zaun	89	Zaun	89
	Strasse	90	Strasse	90
	Kanal	91	Kanal	91
	Mauer	92	Mauer	92
	Zaun	93	Zaun	93
	Strasse	94	Strasse	94
	Kanal	95	Kanal	95
	Mauer	96	Mauer	96
	Zaun	97	Zaun	97
	Strasse	98	Strasse	98
	Kanal	99	Kanal	99
	Mauer	100	Mauer	100
	Zaun	101	Zaun	101
	Strasse	102	Strasse	102
	Kanal	103	Kanal	103
	Mauer	104	Mauer	104
	Zaun	105	Zaun	105
	Strasse	106	Strasse	106
	Kanal	107	Kanal	107
	Mauer	108	Mauer	108
	Zaun	109	Zaun	109
	Strasse	110	Strasse	110
	Kanal	111	Kanal	111
	Mauer	112	Mauer	112
	Zaun	113	Zaun	113
	Strasse	114	Strasse	114
	Kanal	115	Kanal	115
	Mauer	116	Mauer	116
	Zaun	117	Zaun	117
	Strasse	118	Strasse	118
	Kanal	119	Kanal	119
	Mauer	120	Mauer	120
	Zaun	121	Zaun	121
	Strasse	122	Strasse	122
	Kanal	123	Kanal	123
	Mauer	124	Mauer	124
	Zaun	125	Zaun	125
	Strasse	126	Strasse	126
	Kanal	127	Kanal	127
	Mauer	128	Mauer	128
	Zaun	129	Zaun	129
	Strasse	130	Strasse	130
	Kanal	131	Kanal	131
	Mauer	132	Mauer	132
	Zaun	133	Zaun	133
	Strasse	134	Strasse	134
	Kanal	135	Kanal	135
	Mauer	136	Mauer	136
	Zaun	137	Zaun	137
	Strasse	138	Strasse	138
	Kanal	139	Kanal	139
	Mauer	140	Mauer	140
	Zaun	141	Zaun	141
	Strasse	142	Strasse	142
	Kanal	143	Kanal	143
	Mauer	144	Mauer	144
	Zaun	145	Zaun	145
	Strasse	146	Strasse	146
	Kanal	147	Kanal	147
	Mauer	148	Mauer	148
	Zaun	149	Zaun	149
	Strasse	150	Strasse	150
	Kanal	151	Kanal	151
	Mauer	152	Mauer	152
	Zaun	153	Zaun	153
	Strasse	154	Strasse	154
	Kanal	155	Kanal	155
	Mauer	156	Mauer	156
	Zaun	157	Zaun	157
	Strasse	158	Strasse	158
	Kanal	159	Kanal	159
	Mauer	160	Mauer	160
	Zaun	161	Zaun	161
	Strasse	162	Strasse	162
	Kanal	163	Kanal	163
	Mauer	164	Mauer	164
	Zaun	165	Zaun	165
	Strasse	166	Strasse	166
	Kanal	167	Kanal	167
	Mauer	168	Mauer	168
	Zaun	169	Zaun	169
	Strasse	170	Strasse	170
	Kanal	171	Kanal	171
	Mauer	172	Mauer	172
	Zaun	173	Zaun	173
	Strasse	174	Strasse	174
	Kanal	175	Kanal	175
	Mauer	176	Mauer	176
	Zaun	177	Zaun	177
	Strasse	178	Strasse	178
	Kanal	179	Kanal	179
	Mauer	180	Mauer	180
	Zaun	181	Zaun	181
	Strasse	182	Strasse	182
	Kanal	183	Kanal	183
	Mauer	184	Mauer	184
	Zaun	185	Zaun	185
	Strasse	186	Strasse	186
	Kanal	187	Kanal	187
	Mauer	188	Mauer	188
	Zaun	189	Zaun	189
	Strasse	190	Strasse	190
	Kanal	191	Kanal	191
	Mauer	192	Mauer	192
	Zaun	193	Zaun	193
	Strasse	194	Strasse	194
	Kanal	195	Kanal	195
	Mauer	196	Mauer	196
	Zaun	197	Zaun	197
	Strasse	198	Strasse	198
	Kanal	199	Kanal	199
	Mauer	200	Mauer	200
	Zaun	201	Zaun	201
	Strasse	202	Strasse	202
	Kanal	203	Kanal	203
	Mauer	204	Mauer	204
	Zaun	205	Zaun	205
	Strasse	206	Strasse	206
	Kanal	207	Kanal	207
	Mauer	208	Mauer	208
	Zaun	209	Zaun	209
	Strasse	210	Strasse	210
	Kanal	211	Kanal	211
	Mauer	212	Mauer	212
	Zaun	213	Zaun	213
	Strasse	214	Strasse	214
	Kanal	215	Kanal	215
	Mauer	216	Mauer	216
	Zaun	217	Zaun	217
	Strasse	218	Strasse	218
	Kanal	219	Kanal	219
	Mauer	220	Mauer	220
	Zaun	221	Zaun	221
	Strasse	222	Strasse	222
	Kanal	223	Kanal	223
	Mauer	224	Mauer	224
	Zaun	225	Zaun	225
	Strasse	226	Strasse	226
	Kanal	227	Kanal	227
	Mauer	228	Mauer	228
	Zaun	229	Zaun	229
	Strasse	230	Strasse	230
	Kanal	231	Kanal	231
	Mauer	232	Mauer	232
	Zaun	233	Zaun	233
	Strasse	234	Strasse	234
	Kanal	235	Kanal	235
	Mauer	236	Mauer	236
	Zaun	237	Zaun	237
	Strasse	238	Strasse	238
	Kanal	239	Kanal	239
	Mauer	240	Mauer	240
	Zaun	241	Zaun	241
	Strasse	242	Strasse	242
	Kanal	243	Kanal	243
	Mauer	244	Mauer	244
	Zaun	245	Zaun	245
	Strasse	246	Strasse	246
	Kanal	247	Kanal	247
	Mauer	248	Mauer	248
	Zaun	249	Zaun	249
	Strasse	250	Strasse	250
	Kanal	251	Kanal	251
	Mauer	252	Mauer	252
	Zaun	253	Zaun	253
	Strasse	254	Strasse	254
	Kanal	255	Kanal	255
	Mauer	256	Mauer	256
	Zaun	257	Zaun	257
	Strasse	258	Strasse	258
	Kanal	259	Kanal	259
	Mauer	260	Mauer	260
	Zaun	261	Zaun	261
	Strasse	262	Strasse	262
	Kanal	263	Kanal	263
	Mauer	264	Mauer	264
	Zaun	265	Zaun	265
	Strasse	266	Strasse	266
	Kanal	267	Kanal	267
	Mauer	268	Mauer	268
	Zaun	269	Zaun	269
	Strasse	270	Strasse	270
	Kanal	271	Kanal	271
	Mauer	272	Mauer	272
	Zaun	273	Zaun	273
	Strasse	274	Strasse	274
	Kanal	275	Kanal	275
	Mauer	276	Mauer	276
	Zaun	277	Zaun	277
	Strasse	278	Strasse	278
	Kanal	279	Kanal	279
	Mauer	280	Mauer	280
	Zaun	281	Zaun	281
	Strasse	282	Strasse	282
	Kanal	283	Kanal	283
	Mauer	284	Mauer	284
	Zaun	285	Zaun	285
	Strasse	286	Strasse	286
	Kanal	287	Kanal	287
	Mauer	288	Mauer	288
	Zaun	289	Zaun	289
	Strasse			