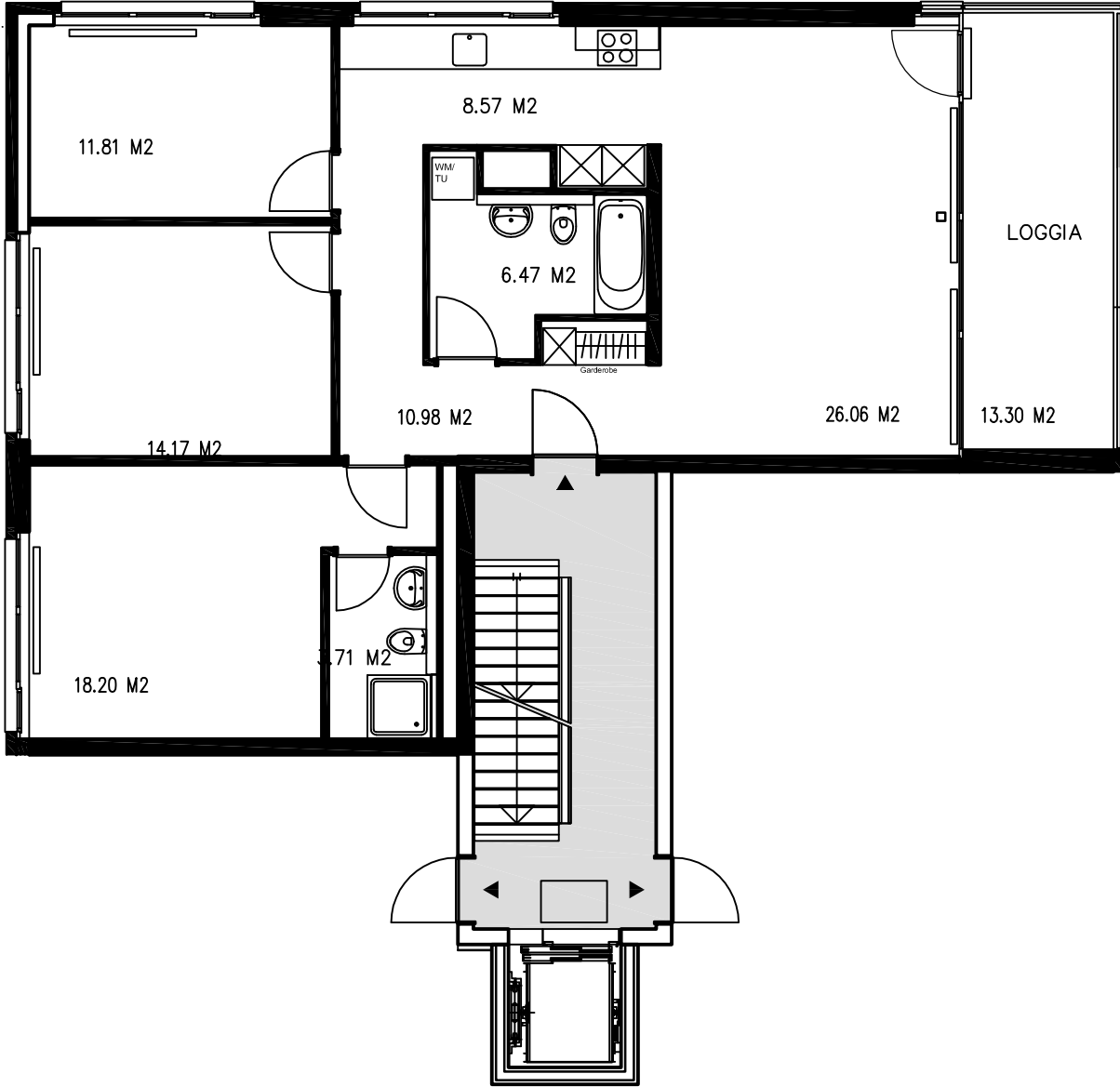


DOSSIER N°18601
 MAGGENBERGSTRASSE 9
 TAFERS
 APPARTEMENT N°18601.00.041
 4.5 PIECES - 4 EME ETAGE

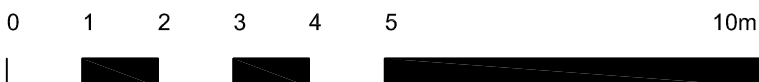
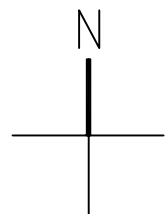


CUISINE	8.57 m2	CHAMBRE 1	18.20 m2
SALLE DE BAINS, LESS.	6.47 m2	CHAMBRE 2	14.17 m2
W. C. , DOUCHE	3.71 m2	CHAMBRE 3	11.81 m2
DISTRIBUTION	10.98 m2	CHAMBRE 4	26.06 m2

LOGGIA 13.30m2

SURFACE APPARTEMENT 99.97 m2

SURFACE TOTALE 113.27 m2



1 centimetre = 1 metre

Plan à titre indicatif, sans garantie, le bâtiment peut présenter des différences et a priorité sur les plans.