

TINY HOUSE BALTIC

La Malcote
2954 Asuel, Jura



SCHLÄPFER



TINY HOME

Inhaltsverzeichnis



Seite 3	Beschreibung und Lage
Seite 4-6	Erlebnisse
Seite 7	Daten im Überblick
Seite 8	Ausstattung
Seite 9-12	Bildgalerie
Seite 13	Preise und Optionen
Seite 14	Baubeschrieb
Seite 15	Grundrissplan Haus
Seite 16	Grundrissplan Land
Seite 17	Kontakt



Beschreibung und Lage



Beschreibung

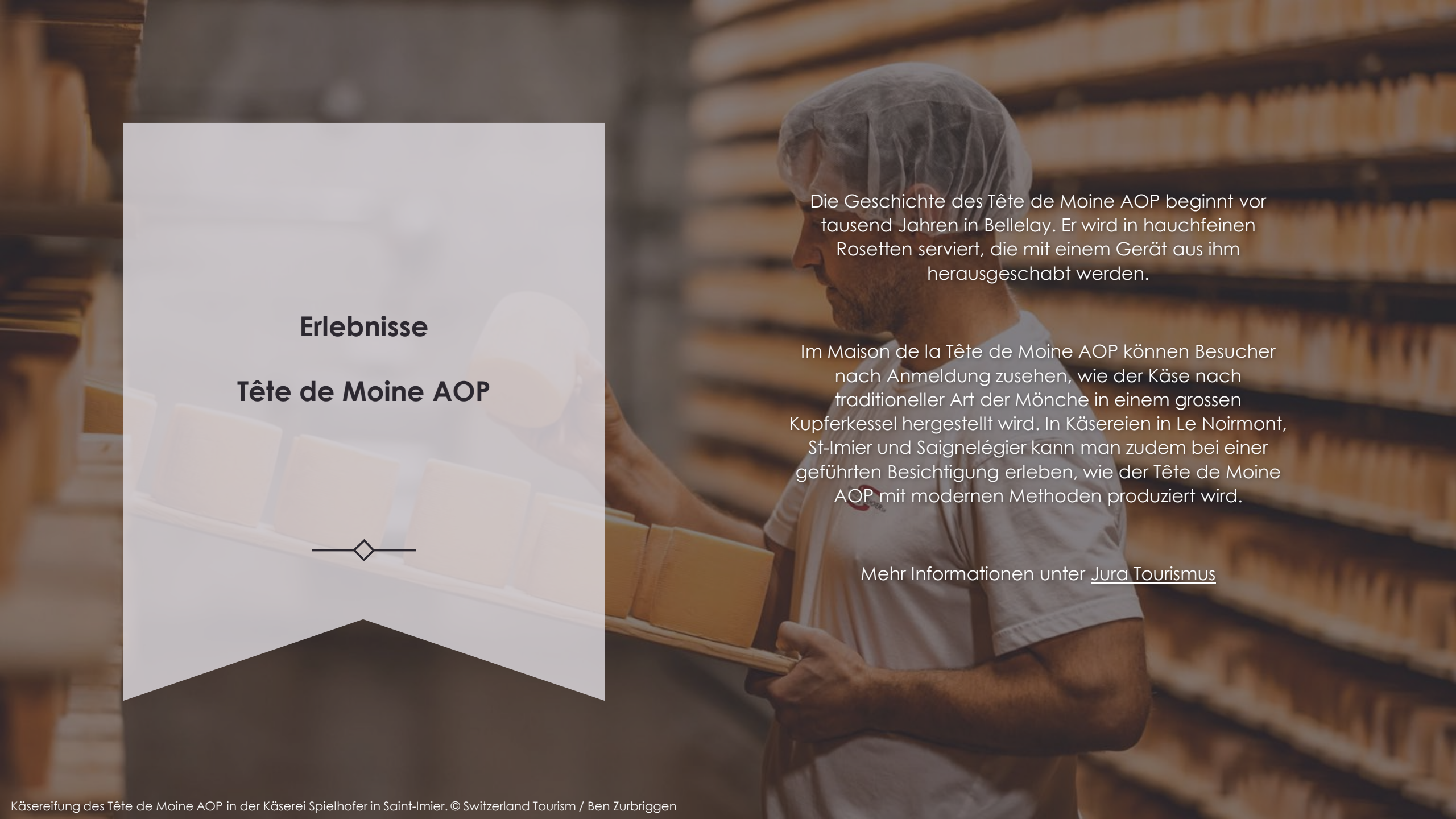
Das Tiny House Projekt in Asuel steht für nachhaltiges, ruhiges und naturnahes Wohnen. Die kompakte Bauweise verbindet modernen Komfort mit einem bewussten Lebensstil und eignet sich ideal als Hauptwohnsitz oder Zweitwohnsitz.

Lage

Asuel liegt idyllisch im Kanton Jura, nahe der französischen Grenze. Umgeben von Natur, Wäldern und Weideland bietet die Gemeinde eine hohe Lebensqualität, Ruhe und Erholung. Trotz der naturnahen Lage sind wichtige Schweizer Städte gut mit dem Auto erreichbar.

Erreichbarkeit mit dem Auto

Delsberg	Moutier	Saint-Ursanne	Porrentruy	Biel	Basel
ca. 20 min	ca. 30 min	ca. 12 min	ca. 11 min	ca. 58 min	ca. 54 min



Erlebnisse


Tête de Moine AOP



Die Geschichte des Tête de Moine AOP beginnt vor tausend Jahren in Bellelay. Er wird in hauchfeinen Rosetten serviert, die mit einem Gerät aus ihm herausgeschabt werden.

Im Maison de la Tête de Moine AOP können Besucher nach Anmeldung zusehen, wie der Käse nach traditioneller Art der Mönche in einem grossen Kupferkessel hergestellt wird. In Käsereien in Le Noirmont, St-Imier und Saignelégier kann man zudem bei einer geführten Besichtigung erleben, wie der Tête de Moine AOP mit modernen Methoden produziert wird.

Mehr Informationen unter [Jura Tourismus](#)

A person is seen from behind, walking up a steep, snow-covered mountain slope. The person is wearing dark outdoor gear and has a backpack. Their footprints are visible in the snow. In the background, there are rolling hills and mountains under a cloudy sky. A large white text box is overlaid on the left side of the image.

Erlebnisse

Wanderleiter Cédric Simmen



Cédric Simmen bietet ein- oder mehrtägigen Trekkings im Jura-Massiv und in den Alpen an.

Der Wanderleiter Cédric Simmen, mit eidgenössischem Diplom, kennt die Region wie seine Westentasche. Er bietet das ganze Jahr über geführte Wandertouren an. Der Gründer von Suisse Trekking und « Accompagnateurs du Jura » führt, an der Seite von Luc Scherrer, seine Tätigkeit in der Wildnis mit viel Humor aus. Er liebt das Entdecken und ist im stetigen Wissensaustausch mit seinen Kunden.

Mehr Informationen unter [Jura Tourismus](#)

Erlebnisse

Creux du Van



Ein atemberaubend schöner Felsenkessel. Ein Wunderwerk der Natur, nicht zu verpassen!

Die riesige Felsenarena mit einem Durchmesser von mehr als einem Kilometer entstand in den vergangenen Jahrmlionen durch die Erosion von Wasser und Eis. Imposante, über 160 Meter hohe senkrechte Felswände umgeben einen tiefen Talkessel. Das Gelände bietet eine spektakuläre 360-Grad-Rundsicht über Mittellandseen, Alpen, Juraäler und Frankreich.

Mehr Informationen unter [Jura Tourismus](#)

A photograph of a modern bedroom with light-colored wood-paneled walls and ceiling. A large bed with a grey upholstered headboard is covered in white linens and has a striped blanket folded on it. A large window on the left side of the room offers a view of an outdoor area with a white dome structure. A semi-transparent white box is overlaid on the image, containing the title and a decorative line.

Daten im Überblick



Aussenmasse	14,50 m × 4,00 m × 3,90 m
Gewicht	ca. 19.000 kg
Wohnfläche	ca. 45 m ²
Nutzfläche	368 m ² bis 397 m ²
Modell	Baltic
Stockwerk	EG
Zimmer	3
Grundstück	Baurechtspflichtig

Ausstattung



Küche & Wohnzimmer	Grundstruktur	Sanitär	Aussenbereich & Beleuchtung
Kühlschrank	Aussenwände: CLT 80 mm, PIR-Isolation 120 mm, Windschutz, doppelte belüftete Lattung	Luft-Luft Wärmepumpe mit drei Innengeräte und einem Aussengerät. (Keine Smart-Home-Steuerung.)	Aussenwände Lunawood DUO
Geschirrspüler		Zur Warmwassergewinnung einen Wärmepumpenboiler	Aussenwände: thermisch modifizierte Kiefer Lunawood DUO 25x140/UTV20x115, wasserabweisendes Öl für besseren Schutz und Installation
Mikrowelle	Bodenuntergrund: 12 mm laminiertes Sperrholz, Leimholzbalken 140x320 mm,	Installation aller Geräte	Schweizer Norm
Induktionsherd		Installation aller Wasserleitungen	
Waschmaschine mit Trockner	Raumaufteilung: Zwei separate Schlafzimmer und Flur	Toilette Duravit	Streifenfundamente unter dem Haus
Backofen	Rockwool-Dämmung 300 mm, 22 mm OSB, UV200-Dampfsperre. Im Sanitärraum zusätzlich	Dusche mit Glaskabine	Installations- und Nivellierungsservice für das Haus
Einbauküche		Badezimmerausbau Keramik	
Schrank im Schlafzimmer 1	Abdichtung, Kleber 5 mm, Abwasser- und Wasserleitungen sowie Elektroinstallation.	(Aquapanel 12 mm, Kleber 5 mm, Keramikfliesen 10 mm)	
Schrank im Flur	Innenwände: CLT 80 mm, zweimal gestrichen. Im Badezimmer zusätzlich Elektroinstallation und Schaltschrank.	Waschbecken inkl. Armatur	
Schrank im Badezimmer			
Inkl. Einbau und Montage	Innentüren: 3 Stück.		
	Fenster und Eingangstüren: Aluminiumkonstruktionen PONZIO (PE78NHI; SL1600HI) mit		



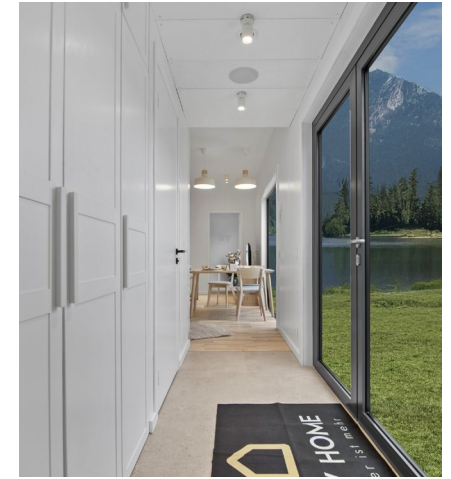
Wohnzimmer/Küche



Wohnzimmer/Küche



Wohnzimmer/Küche



Flur

Bildgalerie





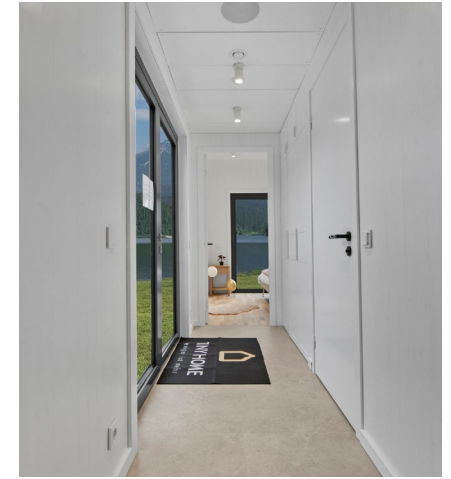
Badezimmer



Badezimmer



Badezimmer



Flur

Bildgalerie





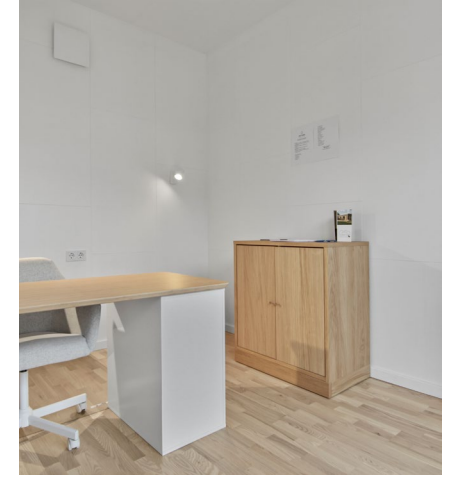
Zimmer 2



Zimmer 2



Zimmer 2



Zimmer 2

Bildgalerie





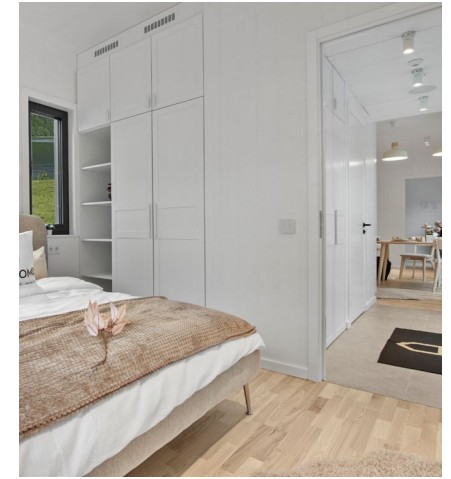
Zimmer 1



Zimmer 1



Zimmer 1



Zimmer 1

Bildgalerie





Preise und Optionen

Position	Preis (CHF)
Hauspreis (Tiny House Baltic)	172'340.00
Transport vom Werk inkl. Verzollung	20'000.00
Werkleitungen+Strom zum Haus HLS und Bauingenieur Fundamente / Hausunterbau Umgebung / Infrastruktur	Ca. 45'000.00

Optionen	Preis (CHF)
Terrasse pro m2 inkl. Montage	220.00
Nivellierungsservice für das Haus	2'000.00

Die Häuser werden **direkt bei Spa at Home GmbH, Schoretshuebstrasse 23, 9015 St. Gallen** gekauft.

Baurecht

Monatlicher Baurechtszins inkl. 1 Parkplatz: CHF 299.00

Baubeschrieb



Bauherrschaft

AGMENTO Immobilien
AG

Projektstandort

Parzelle Nr. 697
Gemeinde La Baroche
2954 Asuel, Kanton Jura
(JU)

Projektbeschreibung

Auf der Parzelle Nr. 697 in der Gemeinde La Baroche, 2954 Asuel (JU), plant die Bauherrschaft AGMENTO Immobilien AG die Erstellung einer Tiny-House-Siedlung. Die Tiny Houses werden als vorgefertigte Wohneinheiten erstellt und auf vorbereiteten Fundamenten platziert. Die Planung, Erschliessung und Erstellung der gesamten Infrastruktur erfolgt durch die Bauherrschaft AGMENTO Immobilien AG. Die Tiny Houses werden durch die Firma Spa at Home GmbH geliefert, montiert und direkt an die Endkunden verkauft.

Leistungen AGMENTO Immobilien AG

Grundstück (Parzelle Nr. 697)
Werkleitungen / Kanalisation / Trinkwasser /
Elektro / Leerrohre
Fundamente für die Tiny Houses
Umgebungsarbeiten inkl. Entwässerung und
Begrünung
Parkplätze und Zufahrt mit Sickersteinen
Gehwege in Kiesausführung

Leistungen Spa at Home GmbH

Spa at Home GmbH, Schoretshuebstrasse
23, 9015 St. Gallen
Planung, Herstellung und Lieferung der Tiny
Houses
Montage Platzierung der der Tinyhäuser inkl.
Kranarbeiten
Anschluss Werkleitungen durch Elektriker /
Sanitär
Innenausbau gemäss Modell und
Kundenwünschen
Direkter Verkauf der Tiny Houses an die
Endkunden

Nutzung

Wohnnutzung gemäss den
geltenden Bau- und
Zonenbestimmungen der Gemeinde
La Baroche.

Bauweise

Vorgefertigte Tiny Houses in
Holzbauweise, platziert auf festen
Fundamenten und angeschlossen an
die zentralen Werkleitungen.

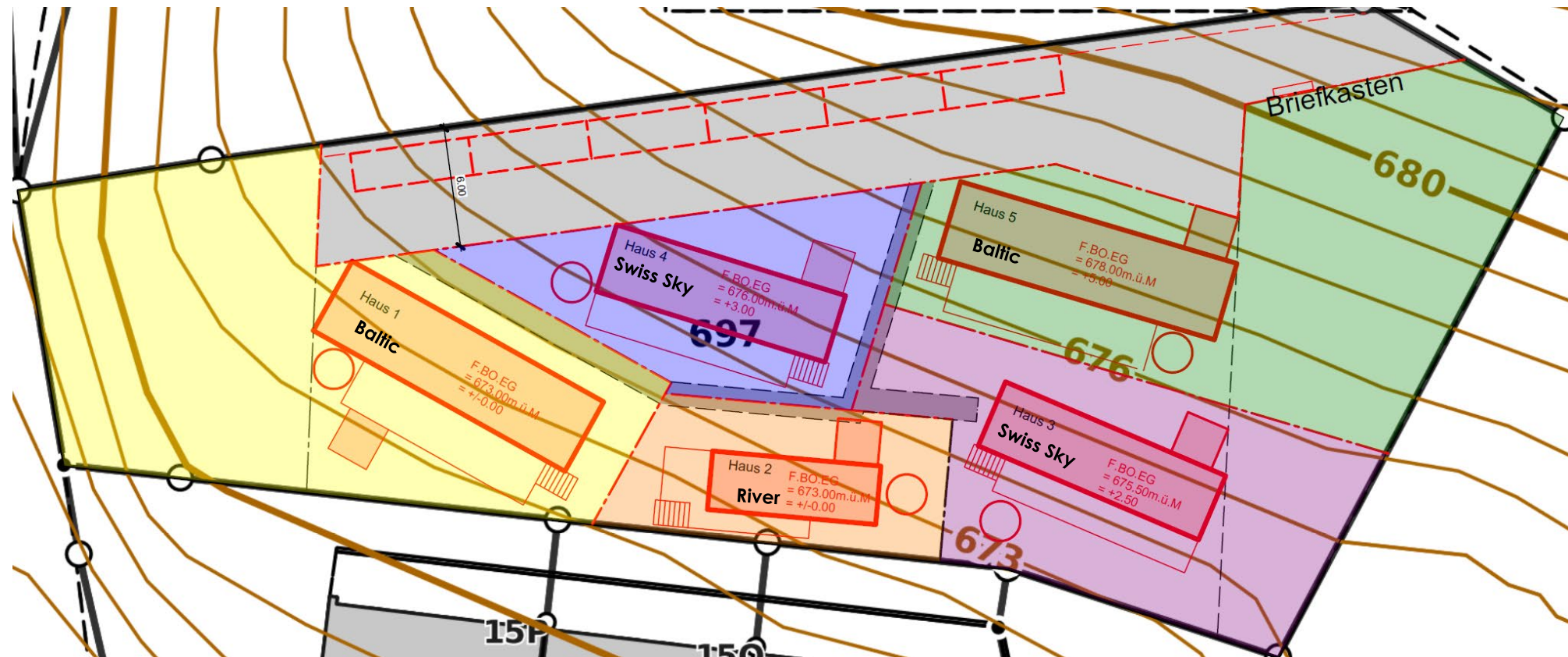
Besonderes

Klare Trennung zwischen Grundstück
/ Infrastruktur (AGMENTO Immobilien
AG) und Gebäudeverkauf (Spa at
Home GmbH). Nachhaltige
Erschliessung mit
versickerungsfähigen Belägen und
kompakter Bauweise.

Grundrissplan Haus



Grundrissplan Land





Kontakt

Ethan Hebrard
Property Manager

Info@agmento.ch
062 555 55 56



Kontakt

Martin Schilling

info@tinyhome.ch
076 758 41 12

