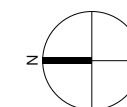
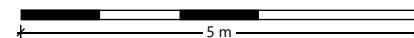
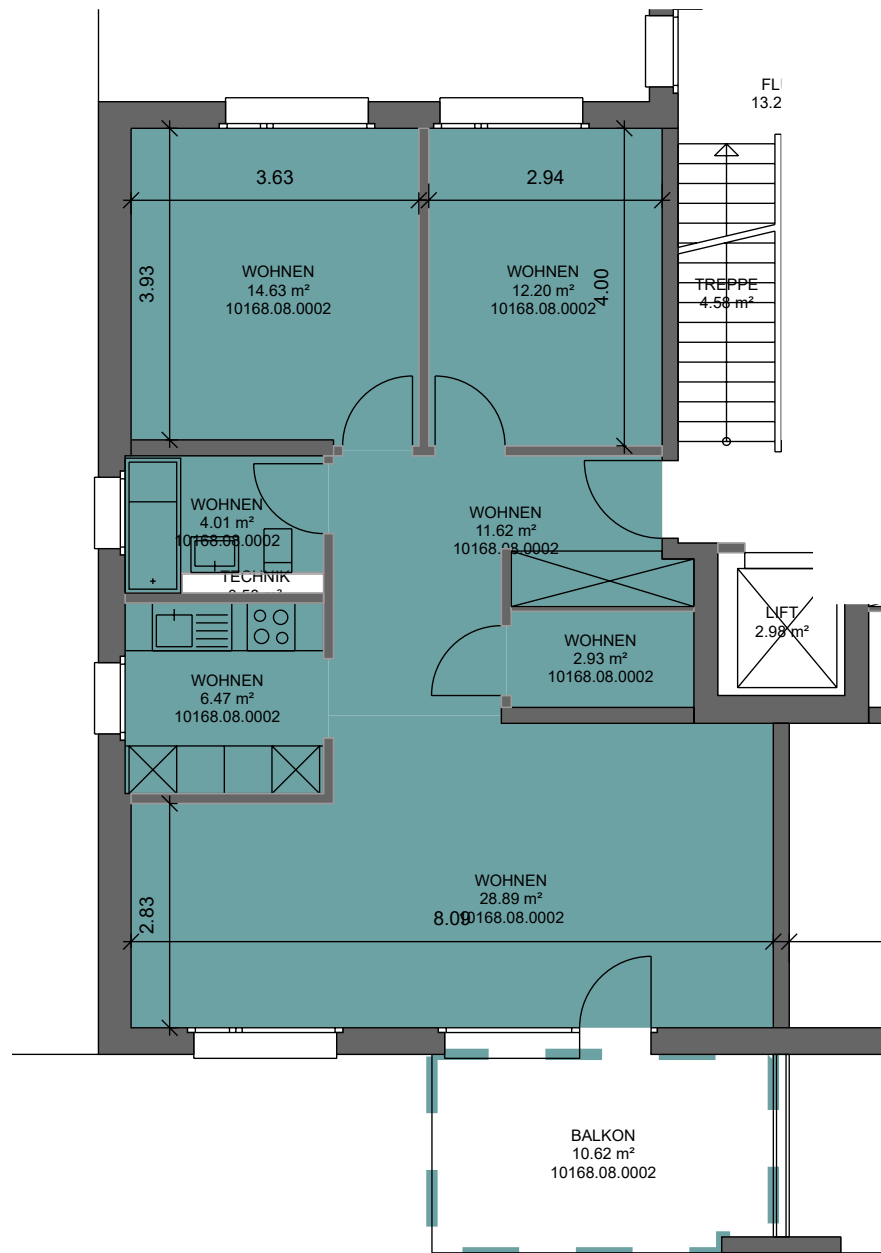


Liegenschafts-Nr.	10168
Adresse	Mattaweg 7b 3930 Visp
Nutzungsart	Wohngebäude
Bewirtschafter	
Druckdatum	06.02.2026 Aktuelle Situation
Etage	1. Untergeschoss, Erdgeschoss

Vermietungsplan (ID)

	VWAGF*	ZF*	VMF*
10168.08.0002	80.7	0.0	81



*Dieser Vermietungsplan hat ausschliesslich informellen Charakter. Der Interessent bzw. Mieter kann aus dem Vermietungsplan daher keinerlei Ansprüche ableiten. Für Mietflächen, Masse, Grundrisse, Einbauelemente, Türanschläge usw. gelten ausschliesslich die in der Hauptmietvertragsurkunde gemachten Angaben. Alle Massangaben sind für Ausführungs- und Bestellungs zwecke vor Ort zu prüfen. Nichttragende Wände müssen vor Abbruch bezüglich Statik mit einem Fachplaner geprüft werden. VWAGF=Vermietbare Wohn-, Arbeits- u. Gewerbefläche, ZF=Zuschlagsfläche, VMF=Vermietbare Fläche (gerundet)