

N. d'immeuble 006728
Adresse Av. de la Gare 16
1700 Fribourg

Type d'utilisation

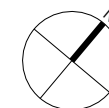
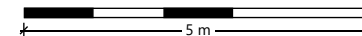
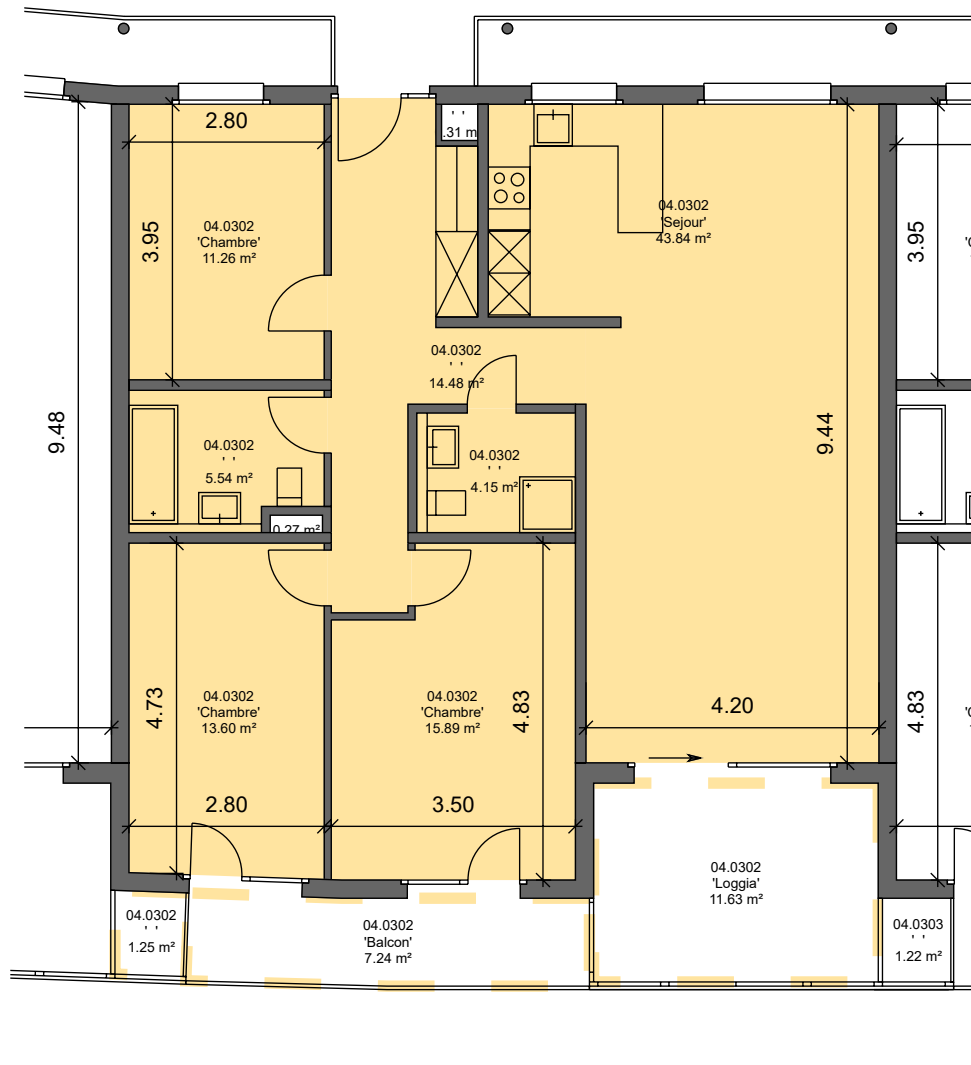
Gérance

Date d'impression 10.02.2026
Situation actuelle

Étage 3. Obergeschoss

Plan de location (ID)

			ZF*	VWAGF*	
006728.04.0302	PIRKER Benedikt	0.0	109	108.8	



*Ce plan des surfaces locatives est fourni à titre purement informatif. L'intéressé ou le locataire ne peuvent donc faire valoir aucune prétention par rapport à ce plan. Pour les surfaces locatives, les mesures, les plans, les éléments encastrés, les butées de porte, etc., seules les informations mentionnées dans l'acte principal du contrat de location sont valables. Toutes les dimensions doivent être examinées sur place aux fins de l'exécution et de l'ordre. Les murs non porteurs doivent être statiquement testés par un urbaniste avant d'une démolition. VWAGF=Surface locative résidentielle, professionnelle et commerciale, ZF=Surface d'appoint, VMF=Surface locative (arrondi)