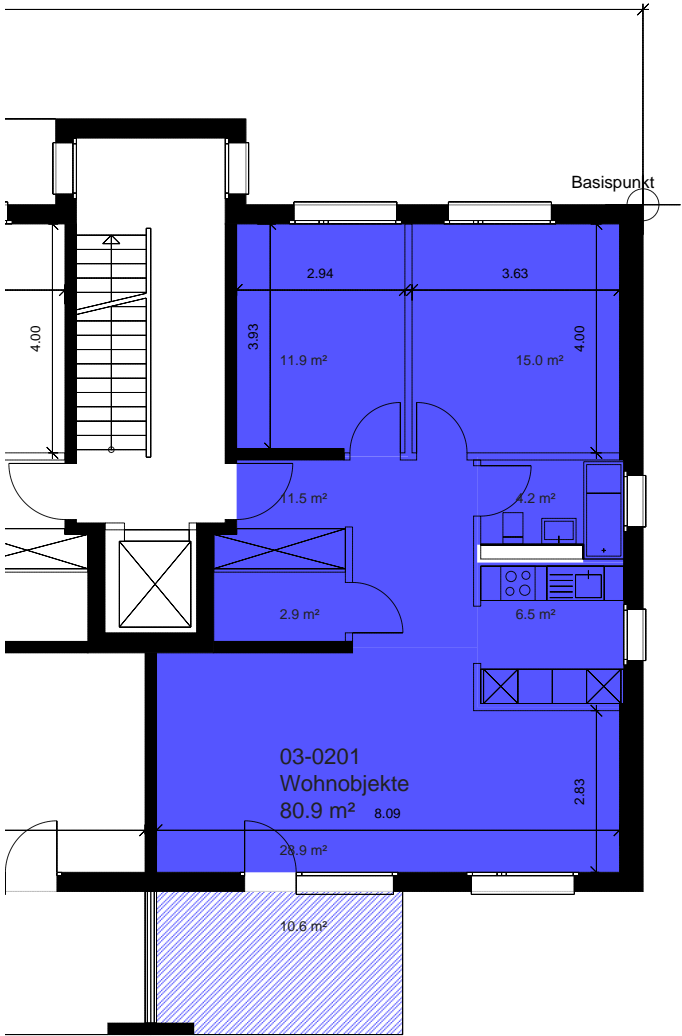


Immobilier-Nr.:	10168
Adresse:	Mattaweg 1a/b-11a/b 3930 Visp
D'utilisation:	Immeuble résidentiel
Gestionnaires:	Privera AG
Date d'impression:	23.08.2016 Situation actuelle
Étage:	2. Étage
Mattaweg 3a/b	

Plan de Location



03-0201

Surface m2

81

Ce plan des surfaces locatives est fourni à titre purement informatif.
L'intéressé(e) ou le locataire ne peuvent donc faire valoir aucune prétention par rapport à ce plan.
Pour les surfaces locatives, les mesures, les plans, les éléments encastrés, les butées de porte, etc., seules les informations mentionnées dans l'acte principal du contrat de location sont valables.

