

# Factsheet



## Allgemeine Informationen

- Baujahr: 1974
- Renovation: 2025
- Anlieferung: vorhanden
- Personenlift/Warenlift: vorhanden
- officetower.ch

## Mietkonditionen

- Verfügbar nach Vereinbarung
- Zahlbar monatlich im Voraus
- Mieterkaution 6 x Bruttomietzins
- Mietzins zuzüglich Mehrwertsteuer

Lage/Etage	Nutzung	Fläche	Ausbau	CHF m <sup>2</sup> /p.a. netto	CHF m <sup>2</sup> /p.a. NK
1. OG	Büroraum	474 m <sup>2</sup>	Mini	CHF 320.-	CHF 45.-
3. OG	Büroraum	481 m <sup>2</sup>	Midi	CHF 420.-	CHF 45.-
4. OG	Büroraum	481 m <sup>2</sup>	Midi	CHF 430.-	CHF 45.-
5. OG	Büroraum	481 m <sup>2</sup>	Midi	CHF 440.-	CHF 45.-



### Geschäftshaus

Office Tower  
8005 Zürich

### Mobimo Management AG

E-Mail [vermarktung@mobimo.ch](mailto:vermarktung@mobimo.ch)  
Telefon +41 44 397 15 99

[www.mobimo.ch](http://www.mobimo.ch)



# Factsheet



## Allgemeine Informationen

- Baujahr: 1974
- Renovation: 2025
- Anlieferung: vorhanden
- Personenlift/Warenlift: vorhanden
- officetower.ch

## Mietkonditionen

- Verfügbar nach Vereinbarung
- Zahlbar monatlich im Voraus
- Mieterkaution 6 x Bruttomietzins
- Mietzins zuzüglich Mehrwertsteuer

Lage/Etage	Nutzung	Fläche	Ausbau	CHF m <sup>2</sup> /p.a. netto	CHF m <sup>2</sup> /p.a. NK
10. OG	Büroraum	486 m <sup>2</sup>	Mini	reserviert	CHF 45.-
12. OG	Büroraum	486 m <sup>2</sup>	Midi	CHF 525.-	CHF 45.-
13-15. OG	Büroraum	1'555 m <sup>2</sup>	Mini	CHF 525.-	CHF 45.-
1. UG	Lager	10-35 m <sup>2</sup>	-	CHF 150.-	CHF 10.-



### Geschäftshaus

Office Tower  
8005 Zürich

### Mobimo Management AG

E-Mail [vermarktung@mobimo.ch](mailto:vermarktung@mobimo.ch)  
Telefon +41 44 397 15 99

[www.mobimo.ch](http://www.mobimo.ch)




Liegenschafts-Nr. 11029  
 Adresse Hardturmstrasse 3  
 8005 Zürich

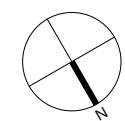
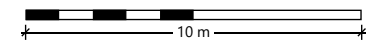
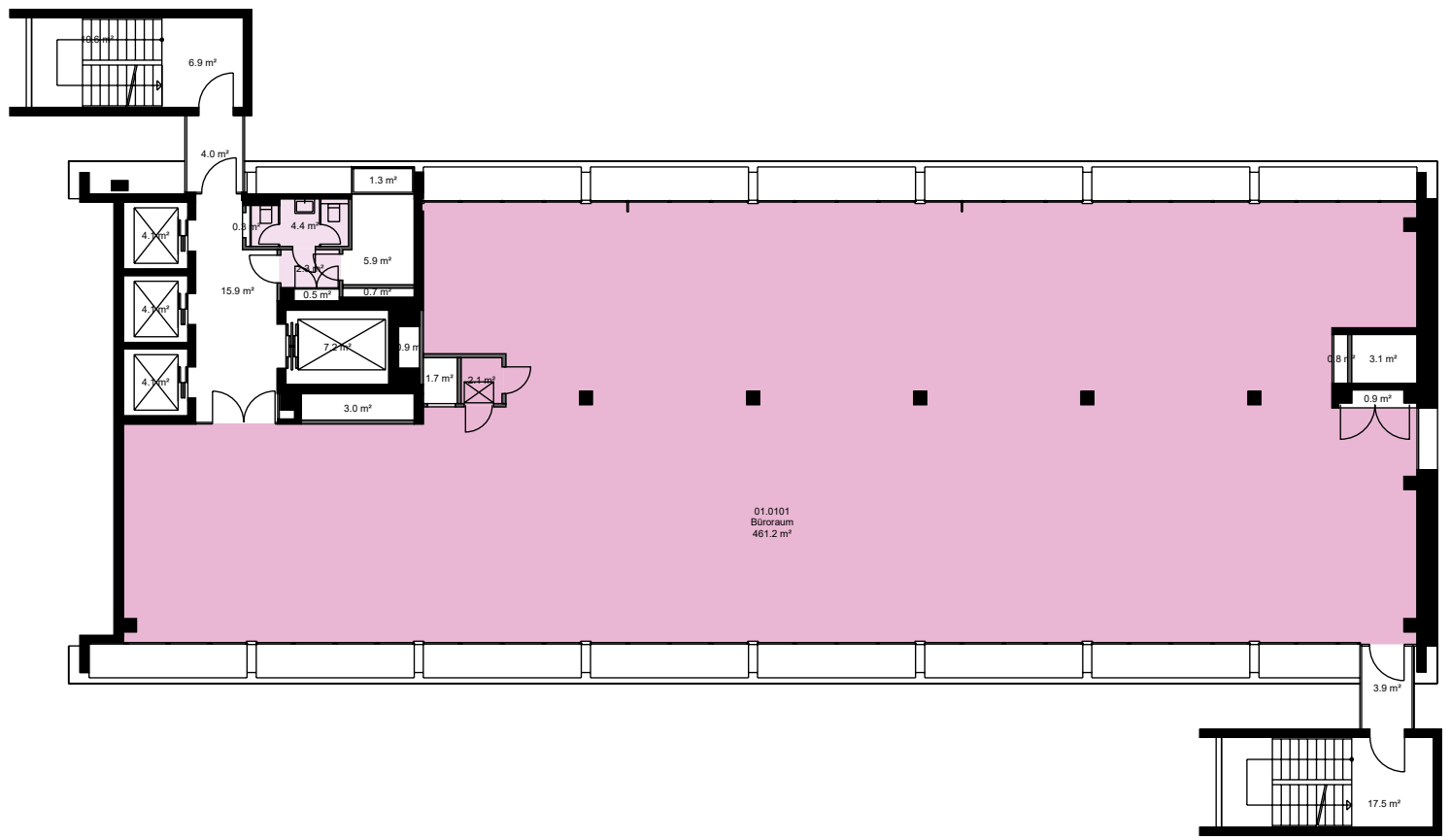
Nutzungsart Geschäftsgebäude

Bewirtschafter Mobimo Management AG

**Etage** 1. Obergeschoss

**Vermietungsplan (ID)**

	VWAGF*	ZF*	VMF*
 11029.01.0 101	463.2	10.4	474



\*Dieser Vermietungsplan hat ausschliesslich informellen Charakter. Der Interessent bzw. Mieter kann aus dem Vermietungsplan daher keinerlei Ansprüche ableiten. Für Mietflächen, Masse, Grundrisse, Einbauelemente, Türanschläge usw. gelten ausschliesslich die in der Hauptmietvertragsurkunde gemachten Angaben. Alle Massangaben sind für Ausführungs- und Bestellzwecke vor Ort zu prüfen. Nichttragende Wände müssen vor Abbruch bezüglich Statik mit einem Fachplaner geprüft werden. VWAGF=Vermietbare Wohn-, Arbeits- u. Gewerbefläche, ZF=Zuschlagsfläche, VMF=Vermietbare Fläche (gerundet)


Liegenschafts-Nr. 11029  
 Adresse Hardturmstrasse 3  
 8005 Zürich

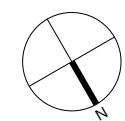
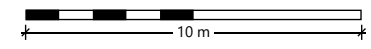
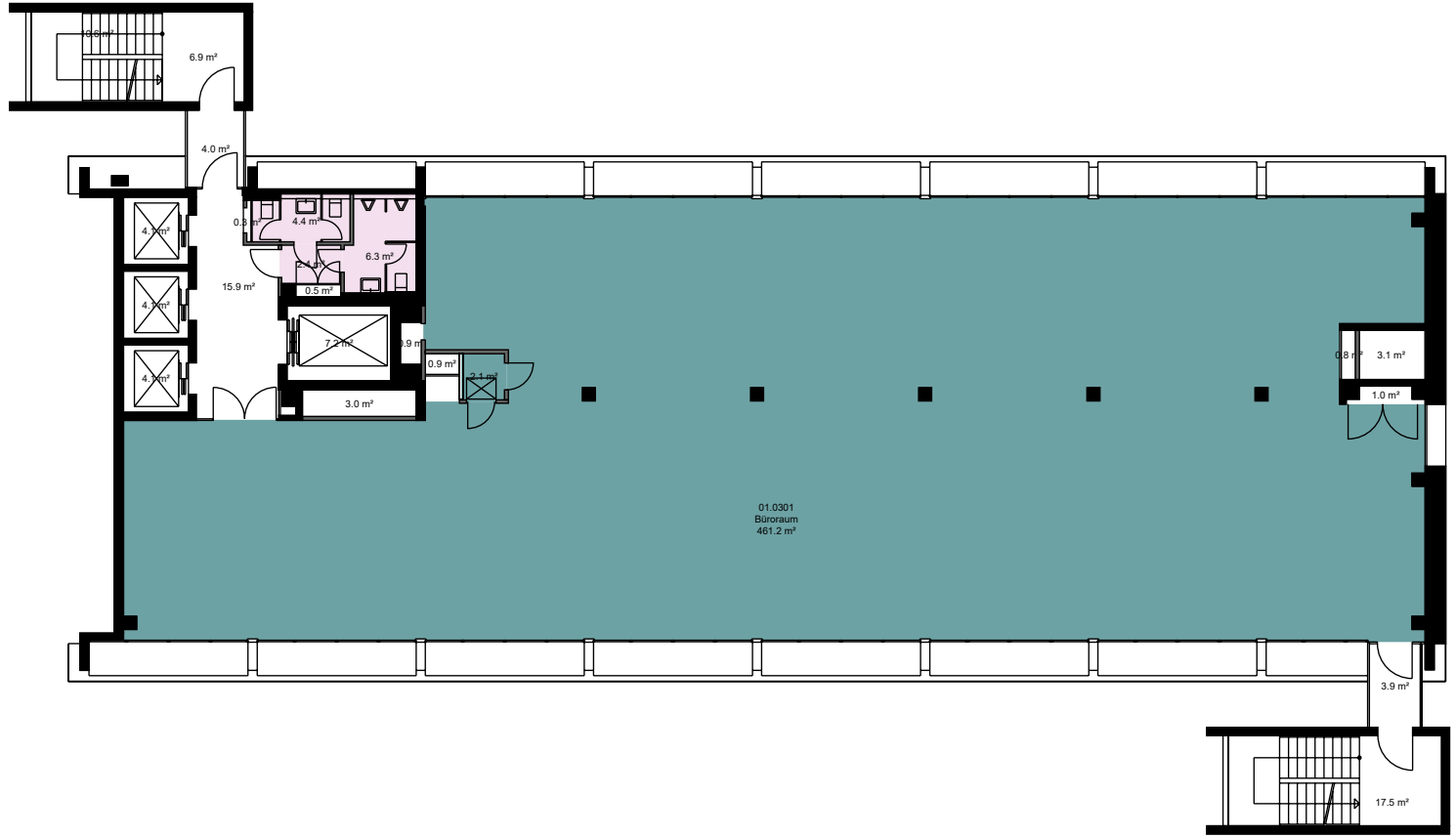
Nutzungsart Geschäftsgebäude

Bewirtschafter Mobimo Management AG

**Etage** 3. Obergeschoss

**Vermietungsplan (ID)**

	VWAGF*	ZF*	VMF*
 11029.01.0 301	463.2	16.7	480



\*Dieser Vermietungsplan hat ausschliesslich informellen Charakter. Der Interessent bzw. Mieter kann aus dem Vermietungsplan daher keinerlei Ansprüche ableiten. Für Mietflächen, Masse, Grundrisse, Einbauelemente, Türanschläge usw. gelten ausschliesslich die in der Hauptmietvertragsurkunde gemachten Angaben. Alle Massangaben sind für Ausführungs- und Bestellungs zwecke vor Ort zu prüfen. Nichttragende Wände müssen vor Abbruch bezüglich Statik mit einem Fachplaner geprüft werden. VWAGF=Vermietbare Wohn-, Arbeits- u. Gewerbefläche, ZF=Zuschlagsfläche, VMF=Vermietbare Fläche (gerundet)

Liegenschafts-Nr. 11029  
 Adresse Hardturmstrasse 3  
 8005 Zürich

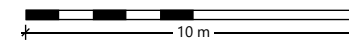
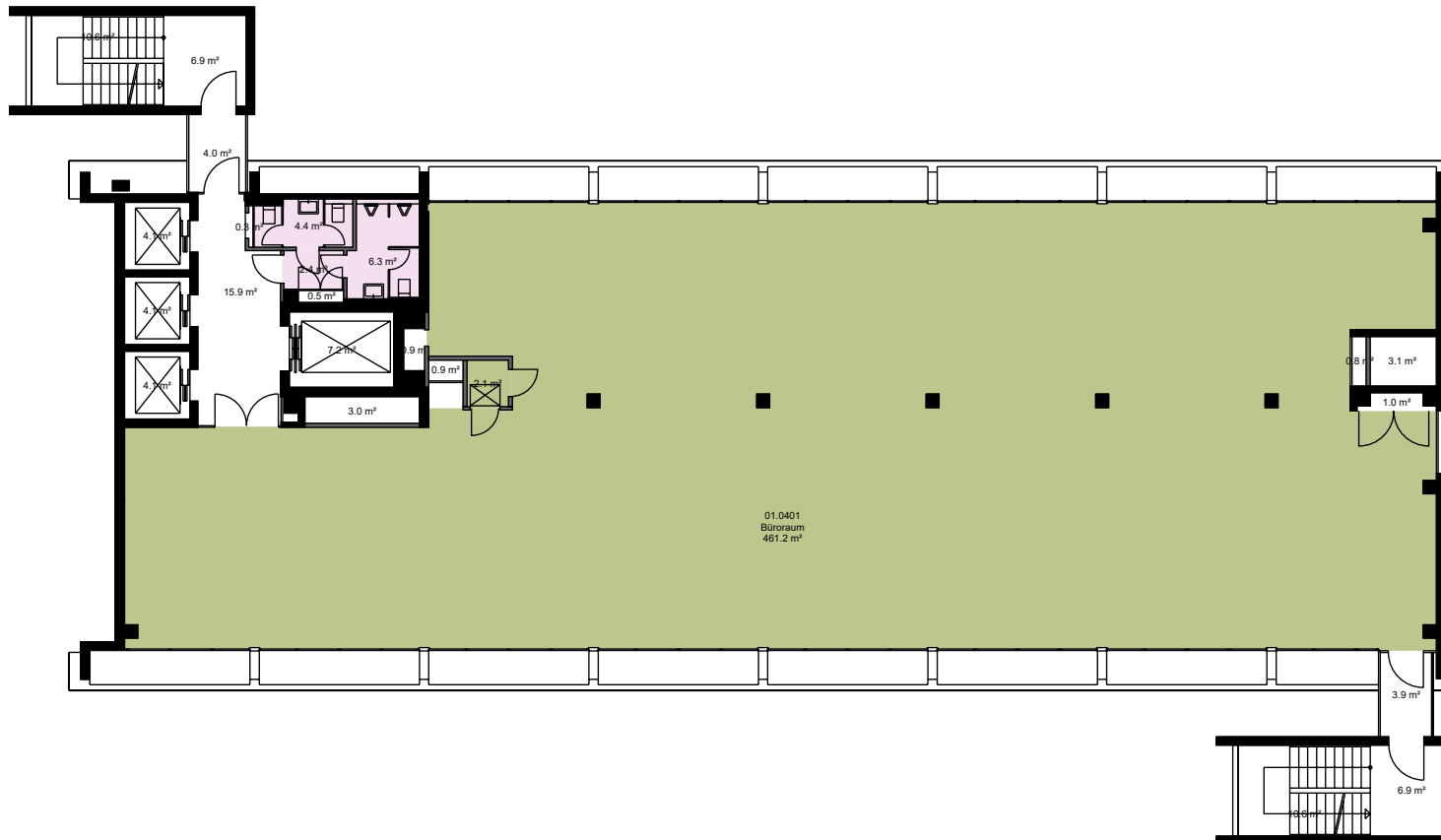
Nutzungsart Geschäftsgebäude

Bewirtschafter Mobimo Management AG

**Etage** 4. Obergeschoss

**Vermietungsplan (ID)**

	VWAGF*	ZF*	VMF*
 11029.01.0 401	463.2	16.7	480



\*Dieser Vermietungsplan hat ausschliesslich informellen Charakter. Der Interessent bzw. Mieter kann aus dem Vermietungsplan daher keinerlei Ansprüche ableiten. Für Mietflächen, Masse, Grundrisse, Einbauelemente, Türanschläge usw. gelten ausschliesslich die in der Hauptmietvertragsurkunde gemachten Angaben. Alle Massangaben sind für Ausführungs- und Bestellungs-zwecke vor Ort zu prüfen. Nichttragende Wände müssen vor Abbruch bezüglich Statik mit einem Fachplaner geprüft werden. VWAGF=Vermietbare Wohn-, Arbeits- u. Gewerbefläche, ZF=Zuschlagsfläche, VMF=Vermietbare Fläche (gerundet)


Liegenschafts-Nr. 11029  
 Adresse Hardturmstrasse 3  
 8005 Zürich

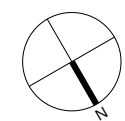
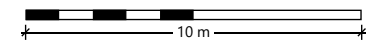
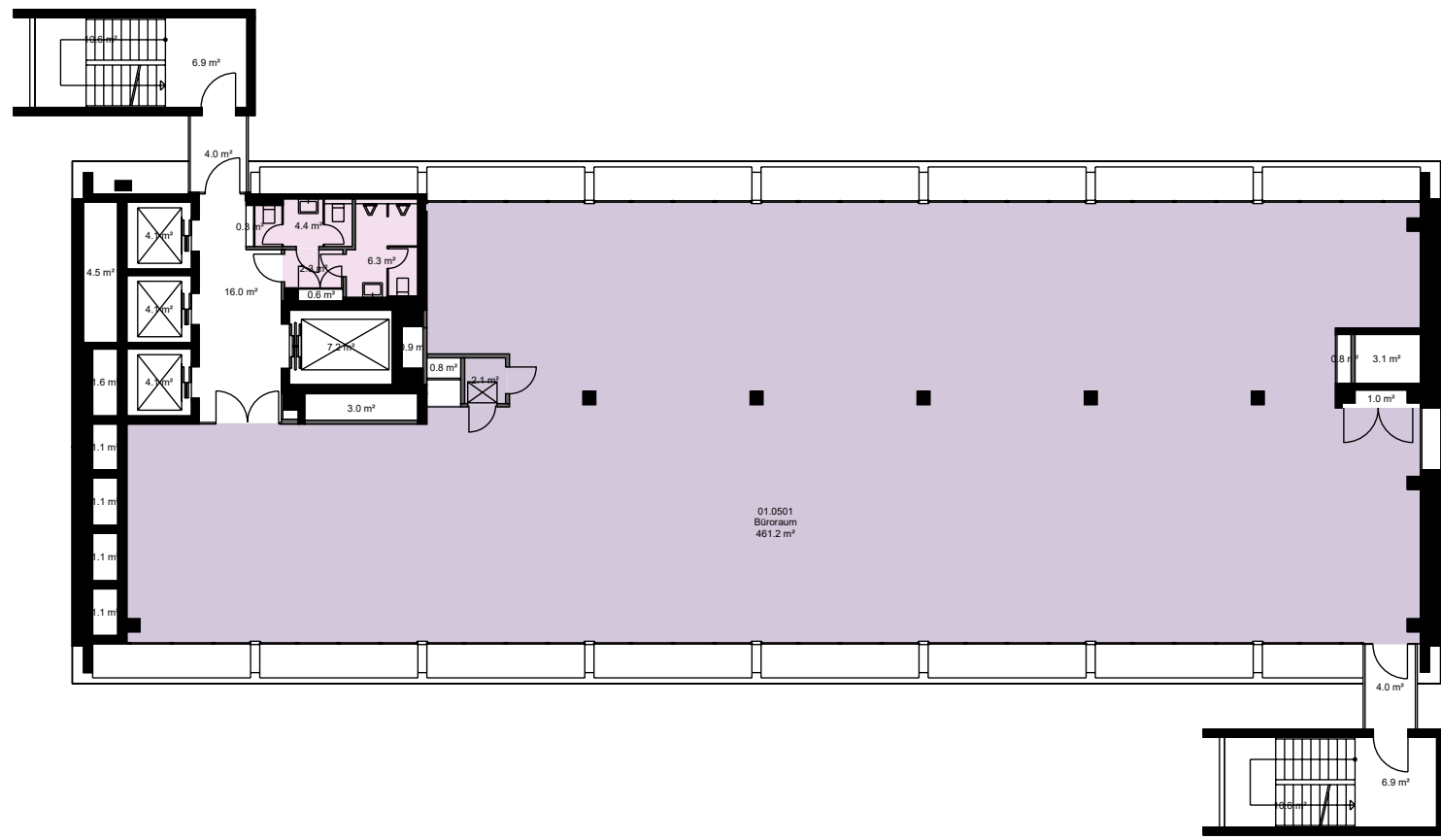
Nutzungsart Geschäftsgebäude

Bewirtschafter Mobimo Management AG

**Etage** 5. Obergeschoss

**Vermietungsplan (ID)**

	VWAGF*	ZF*	VMF*
 11029.01.0 501	463.2	16.6	480



\*Dieser Vermietungsplan hat ausschliesslich informellen Charakter. Der Interessent bzw. Mieter kann aus dem Vermietungsplan daher keinerlei Ansprüche ableiten. Für Mietflächen, Masse, Grundrisse, Einbauelemente, Türanschläge usw. gelten ausschliesslich die in der Hauptmietvertragsurkunde gemachten Angaben. Alle Massangaben sind für Ausführungs- und Bestellungs-zwecke vor Ort zu prüfen. Nichttragende Wände müssen vor Abbruch bezüglich Statik mit einem Fachplaner geprüft werden. VWAGF=Vermietbare Wohn-, Arbeits- u. Gewerbefläche, ZF=Zuschlagsfläche, VMF=Vermietbare Fläche (gerundet)

Liegenschafts-Nr. 11029  
 Adresse Hardturmstrasse 3  
 8005 Zürich

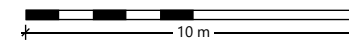
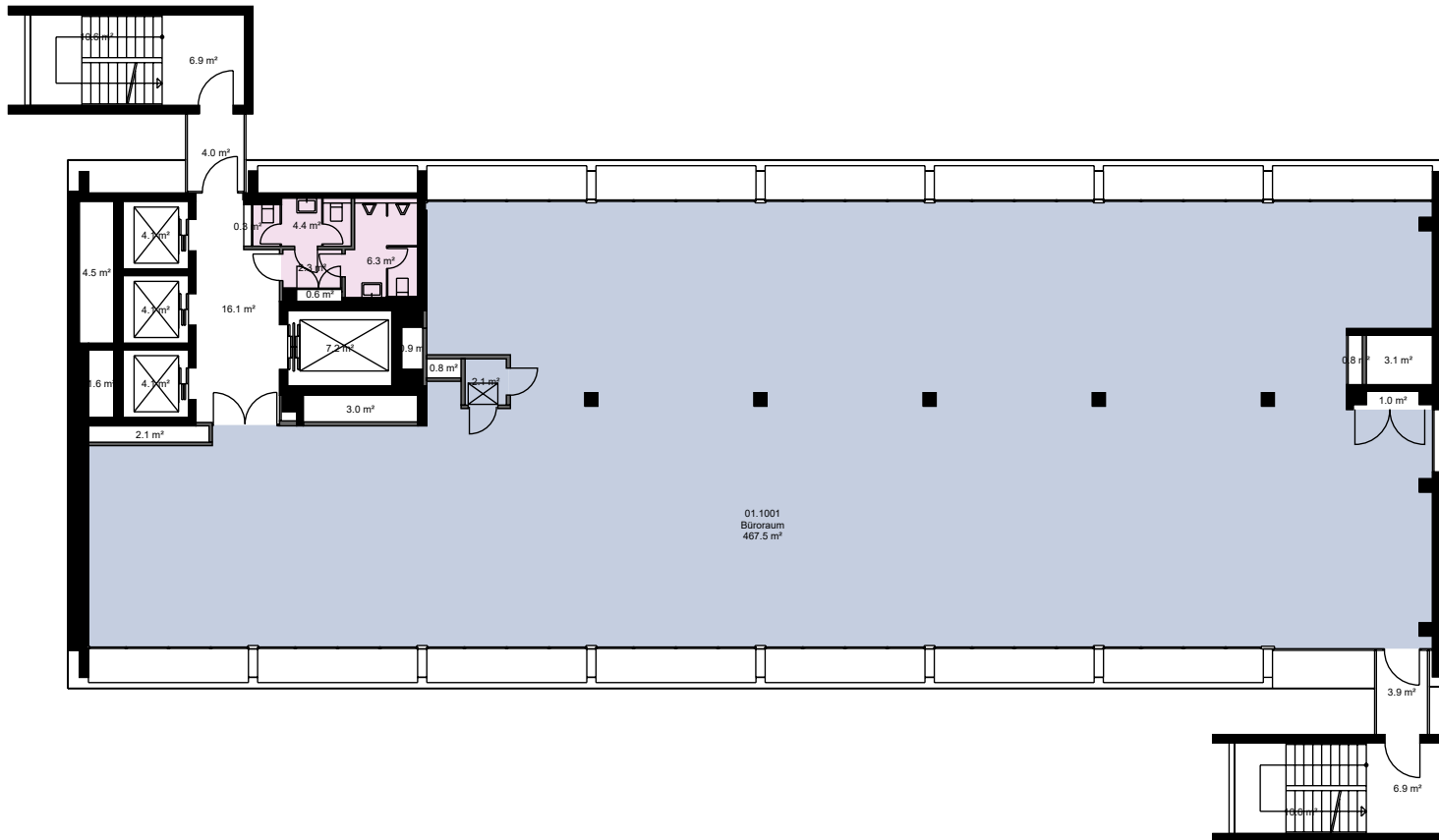
Nutzungsart Geschäftsgebäude

Bewirtschafter Mobimo Management AG

**Etage** 10. Obergeschoss

**Vermietungsplan (ID)**

	VWAGF*	ZF*	VMF*
 11029.01.1 001	469.5	16.7	486



\*Dieser Vermietungsplan hat ausschliesslich informellen Charakter. Der Interessent bzw. Mieter kann aus dem Vermietungsplan daher keinerlei Ansprüche ableiten. Für Mietflächen, Masse, Grundrisse, Einbauelemente, Türanschläge usw. gelten ausschliesslich die in der Hauptmietvertragsurkunde gemachten Angaben. Alle Massangaben sind für Ausführungs- und Bestellzwecke vor Ort zu prüfen. Nichttragende Wände müssen vor Abbruch bezüglich Statik mit einem Fachplaner geprüft werden. VWAGF=Vermietbare Wohn-, Arbeits- u. Gewerbefläche, ZF=Zuschlagsfläche, VMF=Vermietbare Fläche (gerundet)

Liegenschafts-Nr. 11029  
 Adresse Hardturmstrasse 3  
 8005 Zürich

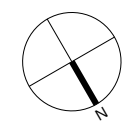
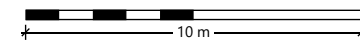
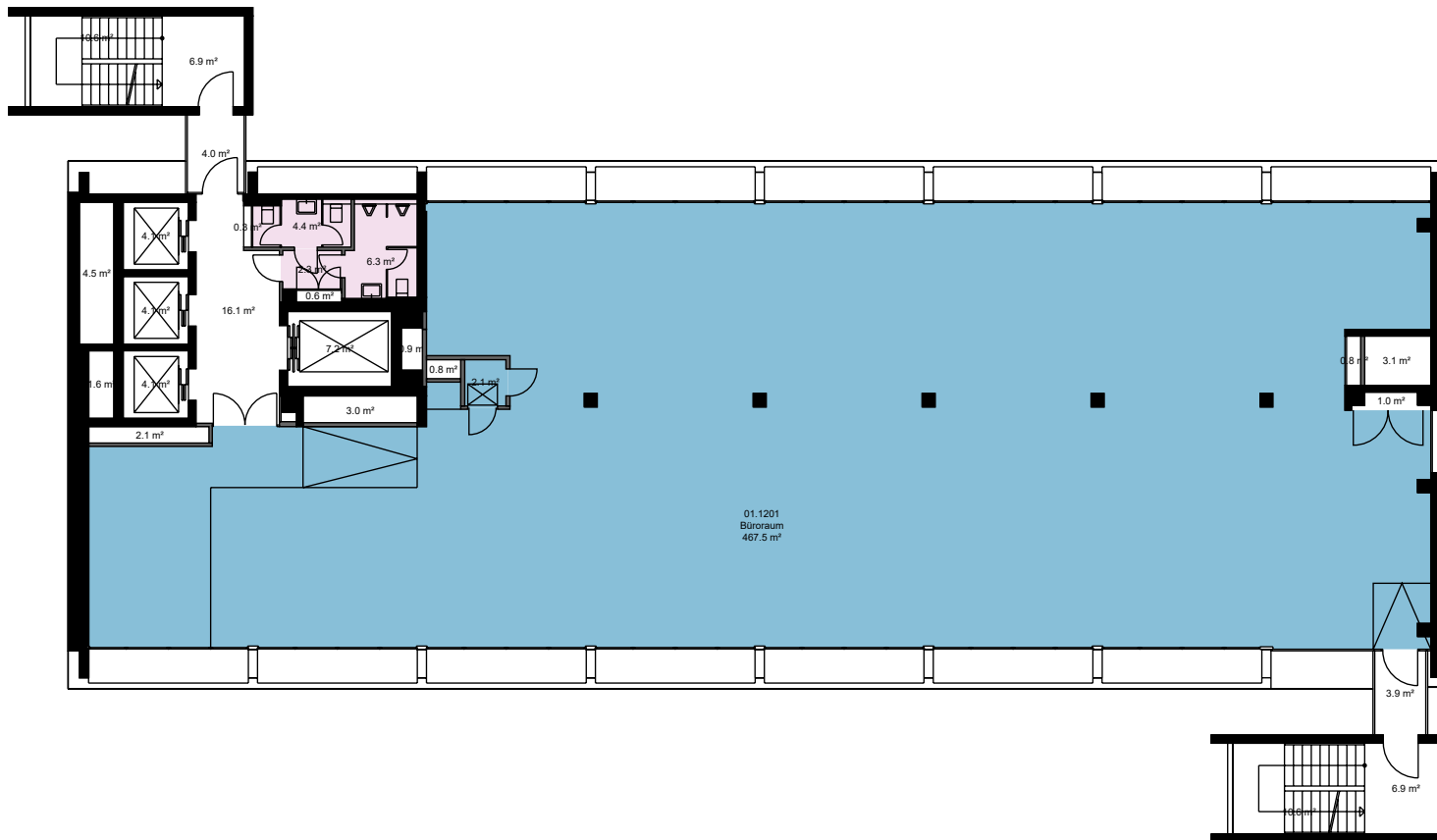
Nutzungsart Geschäftsgebäude

Bewirtschafter Mobimo Management AG

**Etage** 12. Obergeschoss

**Vermietungsplan (ID)**

	VWAGF*	ZF*	VMF*
 11029.01.1 201	469.5	16.7	486



\*Dieser Vermietungsplan hat ausschliesslich informellen Charakter. Der Interessent bzw. Mieter kann aus dem Vermietungsplan daher keinerlei Ansprüche ableiten. Für Mietflächen, Masse, Grundrisse, Einbauelemente, Türanschläge usw. gelten ausschliesslich die in der Hauptmietvertragsurkunde gemachten Angaben. Alle Massangaben sind für Ausführungs- und Bestellungs-zwecke vor Ort zu prüfen. Nichttragende Wände müssen vor Abbruch bezüglich Statik mit einem Fachplaner geprüft werden. VWAGF=Vermietbare Wohn-, Arbeits- u. Gewerbefläche, ZF=Zuschlagsfläche, VMF=Vermietbare Fläche (gerundet)

Liegenschafts-Nr. 11029  
 Adresse Hardturmstrasse 3  
 8005 Zürich

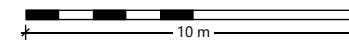
Nutzungsart Geschäftsgebäude

Bewirtschafter Mobimo Management AG

**Etage** 13. Obergeschoss

**Vermietungsplan (ID)**

	VWAGF*	ZF*	VMF*
 11029.01.1 301	520.7	18.9	540



\*Dieser Vermietungsplan hat ausschliesslich informellen Charakter. Der Interessent bzw. Mieter kann aus dem Vermietungsplan daher keinerlei Ansprüche ableiten. Für Mietflächen, Masse, Grundrisse, Einbauelemente, Türanschläge usw. gelten ausschliesslich die in der Hauptmietvertragsurkunde gemachten Angaben. Alle Massangaben sind für Ausführungs- und Bestellzwecke vor Ort zu prüfen. Nichttragende Wände müssen vor Abbruch bezüglich Statik mit einem Fachplaner geprüft werden. VWAGF=Vermietbare Wohn-, Arbeits- u. Gewerbefläche, ZF=Zuschlagsfläche, VMF=Vermietbare Fläche (gerundet)

Liegenschafts-Nr. 11029  
 Adresse Hardturmstrasse 3  
 8005 Zürich

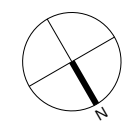
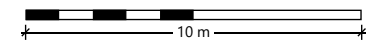
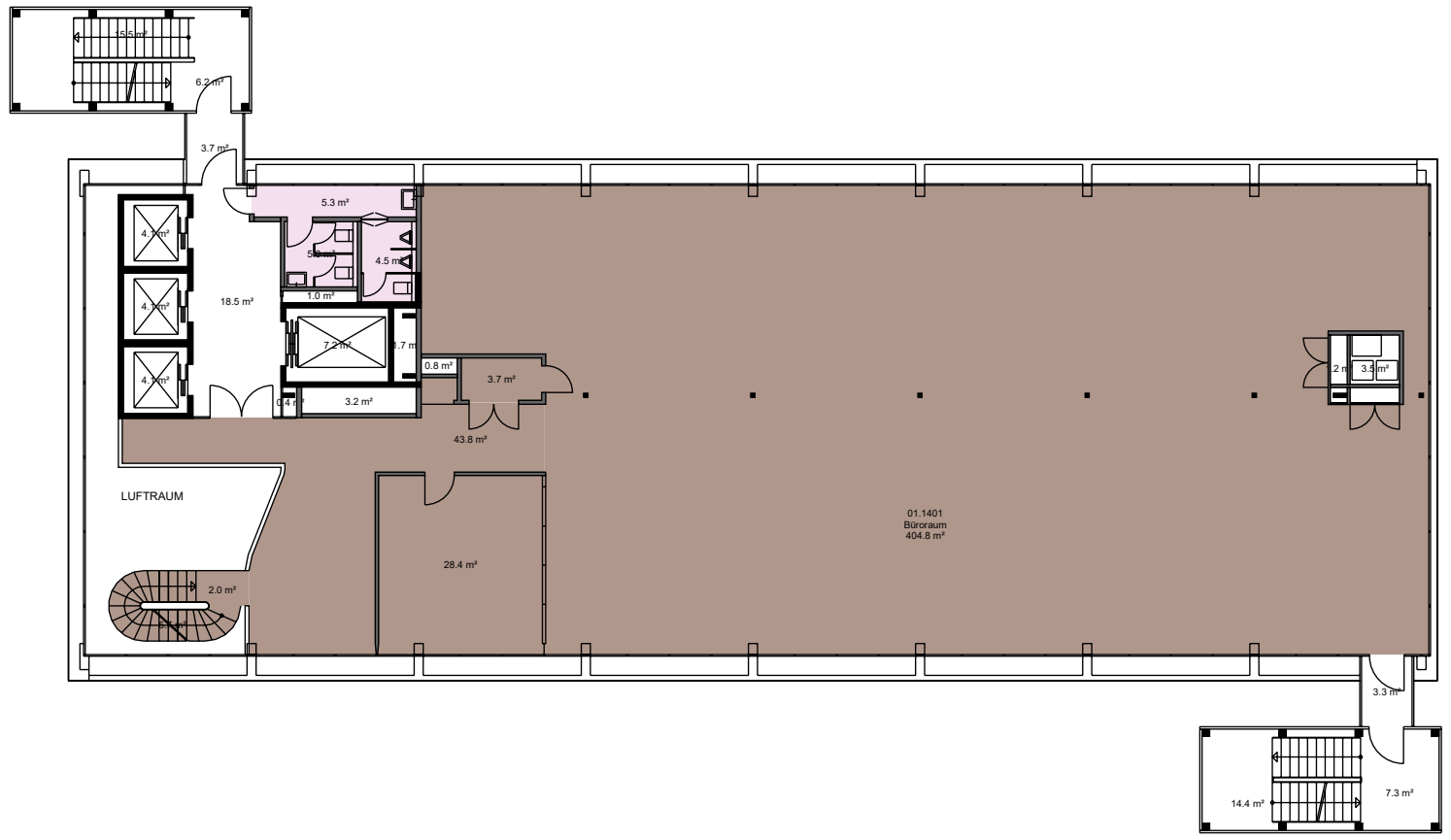
Nutzungsart Geschäftsgebäude

Bewirtschafter Mobimo Management AG

**Etage** 14. Obergeschoss

**Vermietungsplan (ID)**

	VWAGF*	ZF*	VMF*
 11029.01.1 401	488.4	18.6	507



\*Dieser Vermietungsplan hat ausschliesslich informellen Charakter. Der Interessent bzw. Mieter kann aus dem Vermietungsplan daher keinerlei Ansprüche ableiten. Für Mietflächen, Masse, Grundrisse, Einbauelemente, Türanschläge usw. gelten ausschliesslich die in der Hauptmietvertragsurkunde gemachten Angaben. Alle Massangaben sind für Ausführungs- und Bestellungs-zwecke vor Ort zu prüfen. Nichttragende Wände müssen vor Abbruch bezüglich Statik mit einem Fachplaner geprüft werden. VWAGF=Vermietbare Wohn-, Arbeits- u. Gewerbefläche, ZF=Zuschlagsfläche, VMF=Vermietbare Fläche (gerundet)

Liegenschafts-Nr. 11029  
 Adresse Hardturmstrasse 3  
 8005 Zürich

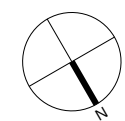
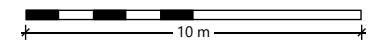
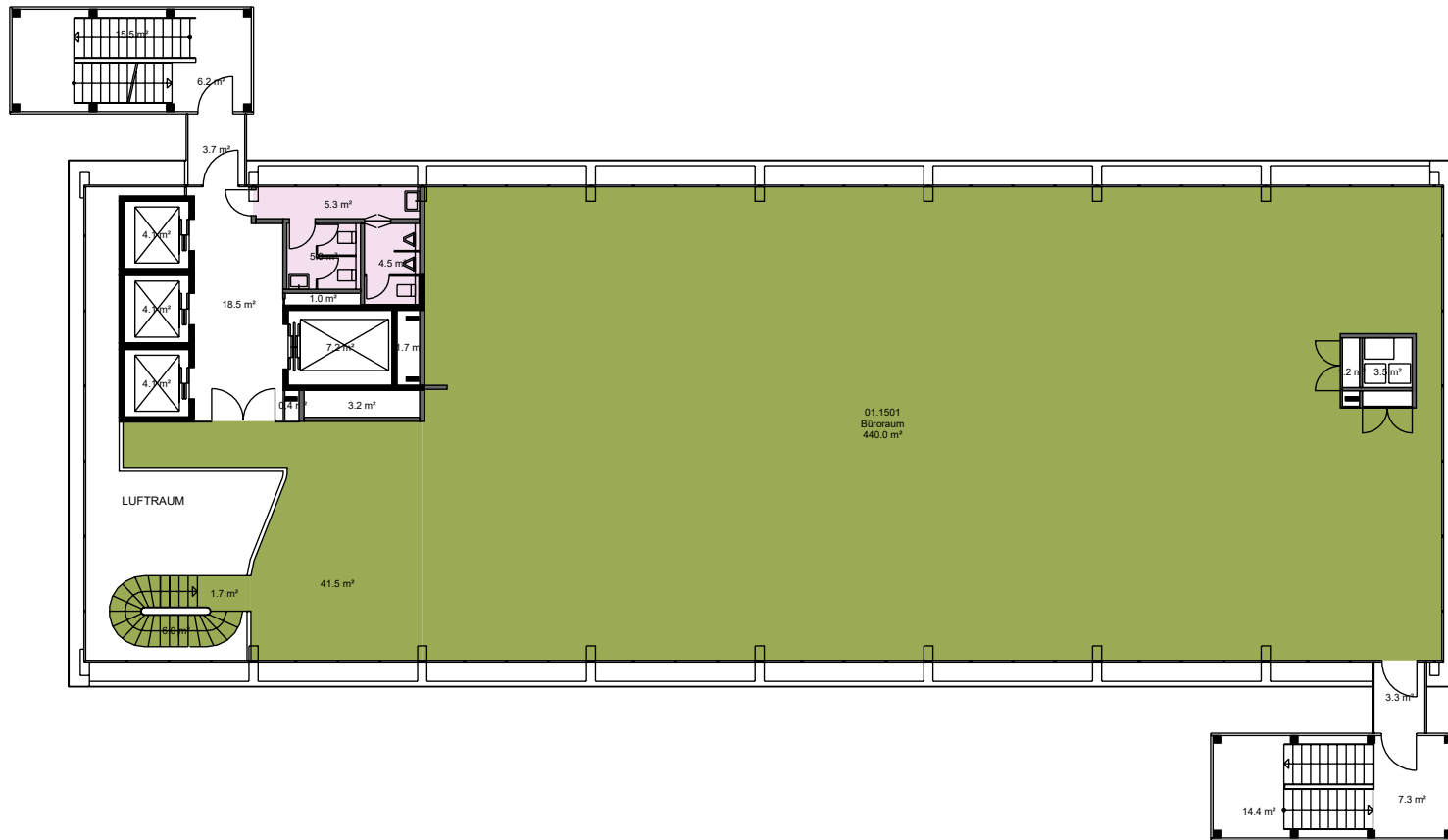
Nutzungsart Geschäftsgebäude

Bewirtschafter Mobimo Management AG

**Etage** 15. Obergeschoss

**Vermietungsplan (ID)**

	VWAGF*	ZF*	VMF*
 11029.01.1 501	489.2	18.7	508



\*Dieser Vermietungsplan hat ausschliesslich informellen Charakter. Der Interessent bzw. Mieter kann aus dem Vermietungsplan daher keinerlei Ansprüche ableiten. Für Mietflächen, Masse, Grundrisse, Einbauelemente, Türanschläge usw. gelten ausschliesslich die in der Hauptmietvertragsurkunde gemachten Angaben. Alle Massangaben sind für Ausführungs- und Bestellungs-zwecke vor Ort zu prüfen. Nichttragende Wände müssen vor Abbruch bezüglich Statik mit einem Fachplaner geprüft werden. VWAGF=Vermietbare Wohn-, Arbeits- u. Gewerbefläche, ZF=Zuschlagsfläche, VMF=Vermietbare Fläche (gerundet)



Liegenschafts-Nr. 11029  
 Adresse Hardturmstrasse 3  
 8005 Zürich

Nutzungsart Geschäftsgebäude

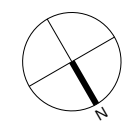
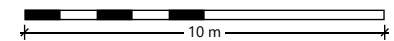
Bewirtschafter Mobimo Management AG

Aktuelle Situation

**Etage 1. Untergeschoss**

**Vermietungsplan (ID)**

	VWAGF*	ZF*	VMF*
11029.70.9 101	29.9	4.8	35
11029.70.9 109	29.7	5.6	35
11029.70.9 112	9.3	1.5	11
11029.70.9 113	9.0	1.4	10
11029.70.9 114	11.4	0.0	11



\*Dieser Vermietungsplan hat ausschliesslich informellen Charakter. Der Interessent bzw. Mieter kann aus dem Vermietungsplan daher keinerlei Ansprüche ableiten. Für Mietflächen, Masse, Grundrisse, Einbauelemente, Türanschlüsse usw. gelten ausschliesslich die in der Hauptmietvertragsurkunde gemachten Angaben. Alle Massangaben sind für Ausführungs- und Bestellungs-zwecke vor Ort zu prüfen. Nichttragende Wände müssen vor Abbruch bezüglich Statik mit einem Fachplaner geprüft werden. VWAGF=Vermietbare Wohn-, Arbeits- u. Gewerbefläche, ZF=Zuschlagsfläche, VMF=Vermietbare Fläche (gerundet)